

Ведомость арматуры

Поз	Эскиз
1	
9	
12	

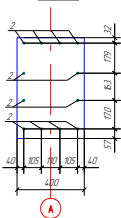
Ведомость расхода стали, кг

Марка элемента	Изделия армирования	Арматура класса
	A240	ГОСТ 5781-82*
	Ø 6	4,314
	Итого	4,314
	A400	ГОСТ 5781-82*
	Ø 12	5258,8
	Итого	5258,8

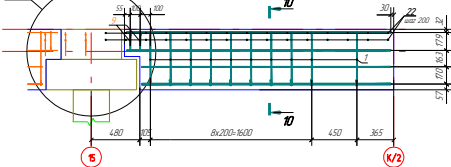
СПЕЦИФИКАЦИЯ

Поз	Обозначение	Наименование	Кол	Масса вв кг	Примечание
Детали					
2	ГОСТ 5781-82*	Ø 12 A400ГОСТ 5781-82 L = 1933 м	-	1717,0	
3	ГОСТ 5781-82*	Ø 6 A240ГОСТ 5781-82 L = 557,7 м	-	123,81	
22	ГОСТ 5781-82*	Ø 12 A400ГОСТ 5781-82 L = 3983 м	-	3536,5	
1	ГОСТ 5781-82*	Ø 6 A240ГОСТ 5781-82 L = 1860,0	640	0,41	265,3
9	ГОСТ 5781-82*	Ø 6 A240ГОСТ 5781-82 L = 1180,0	80	0,26	210
17	ГОСТ 5781-82*	Ø 6 A240ГОСТ 5781-82 L = 700	1307	0,02	21,3
Материалы					
		Бетон В25			3917м ³

4-4 (7)

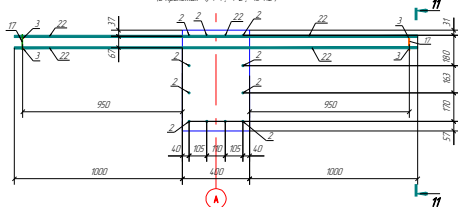


1(7)

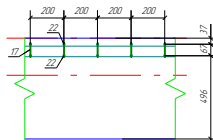


3-3 (7)
(типовой проем)

10-10
в пролетах "1/1-1", "1-2", "15-К2"



11-11



Имя	Колонт.	Лист	№Рис.	Подп.	Дата	453-КЖ		
Московская обл., Химкинский р-н, г. Славян ул. Железнодорожная, вл. 8								
Производственно-складские помещения размерами в/д/ш с газовой изоляцией						Стадия	Лист	Листов
						P	8	12
Дизайнерский чертеж и армирование раствора (продолжение), спецификация и ведомость расхода стали						www.Topengineer.ru		
Гл.инженер	Григорьев	Саволов						
Проектировщик	Саволов							
Разработчик	Черемухина				01.01.15			
Инженер	Таран				01.01.15			
Н.Контроль	Таран				01.01.15			