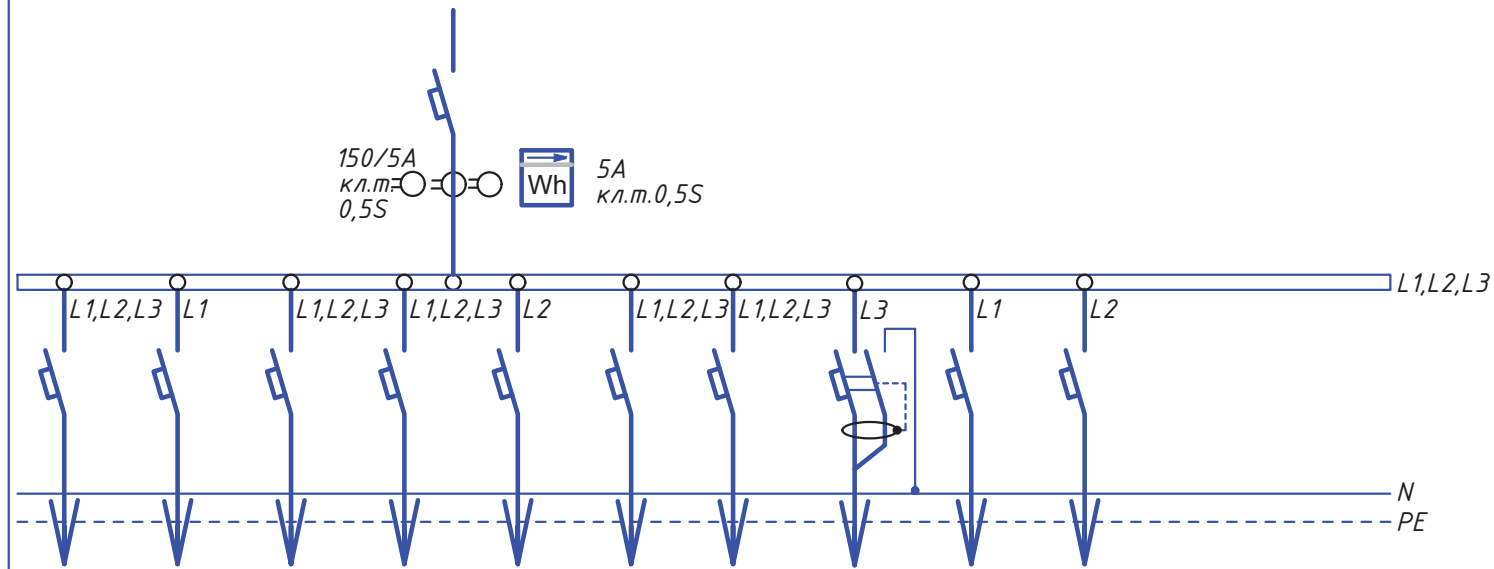


Тип (АВ, ДА, ЧЗО, рубильник, переключатель, предохранитель), кол-во, In вводных аппаратов	ЗР (Автоматический выключатель 160А - 1шт.) тип "С"
Уставка электромагнитного расцепителя (АВ, ДА) вводных аппаратов	-
Количество и сечение кабелей в мм <sup>2</sup>	1(4x70)

Схема главной цепи



Тип (АВ, ДА, ЧЗО, рубильник, переключатель, предохранитель), In распределительных аппаратов	АВ ЗР 20А	АВ 1Р 10А	АВ ЗР 63А	АВ ЗР 16А	АВ 1Р 16А	АВ ЗР 100А	АВ 1Р 6А	АД №1 2Р 16А	АВ 1Р 16А	АВ 1Р 6А		
Уставка электромагнитного расцепителя (АВ, ДА) распределительных аппаратов	тип "С"	тип "С"	тип "С"	тип "С"	тип "С"	тип "С"	тип "С"	30мА	тип "С"	тип "С"		
Количество и сечение кабелей в мм <sup>2</sup>	1(5x2,5)	1(3x2,5)	1(5x10)	1(5x2,5)	1(3x2,5)	1(5x25)	1(3x1,5)	1(3x1,5)	1(3x1,5)	1(3x1,5)	резерв	резерв

Дополнительные требования	Ввод кабелей предусмотреть снизу
Наименование НКУ	ВРУ
Материал корпуса (металл, пластик)	металл
Габариты НКУ (ВxШxГ), мм	800x400x1700
Степень защиты IP__	21
Исполнение НКУ (встраиваемый, навесной, напольный)	Напольный

Изм.	Кол.	Лист	№ док	Подпись	Дата

-ЭС.0/11

Здание ангара на территории историко-краеведческого музея МБУК «ОГБИЦ», расположенного по адресу: Московская область, г. Одинцово, Коммунальный проезд, дом №1

Электроснабжение

Стадия	Лист	Листов
Р		1

Опросный лист для заказа ВРУ

Разработка ЭО, ЭН, ЭС  
 Torengineer.ru  
 8(495)215-07-75  
 Формат А3