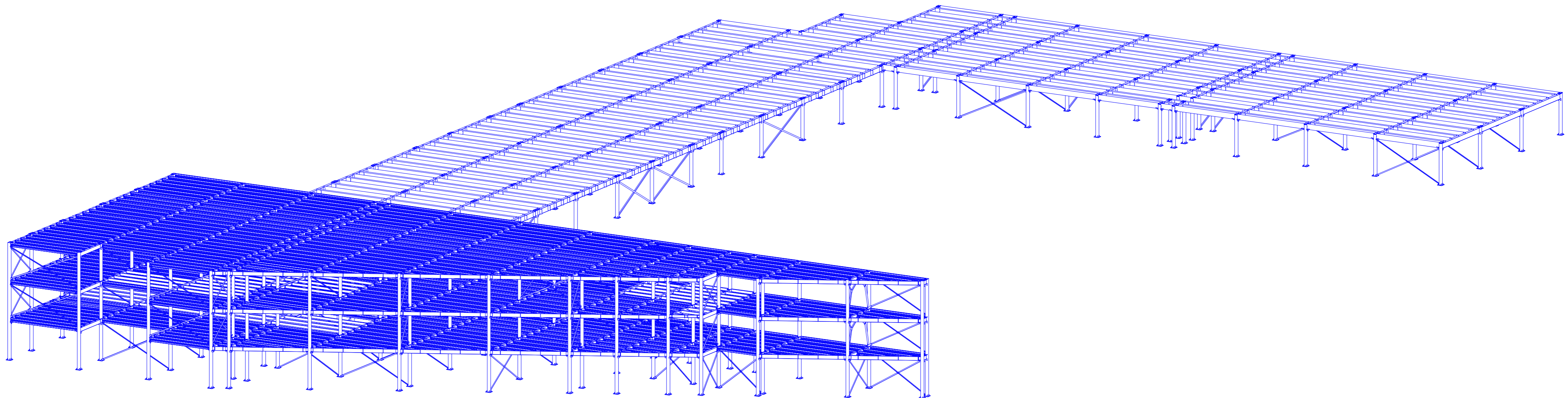


Ведомость элементов

Марка элемента	Сечение			Усилие для прикрепления			Марка металла	Примечание
	Эскиз	Поз.	Состав	Q, т	N, т	M, т*м		
Б3	I		I20Б1	—	—	—	С245	
Б4	I		I20Ш1	6,952	1,094	7,965	С345	
Б2	I		I30Б1	7,585	2	8,644	С245	
Б6	I		I40Б2	33,197	2,363	30,339	С345	
Б5	□		□4	—	—	—	С245	
СВ1	L		L75X5	—	1,299	—	С245	
СВ2	L		L75X5	—	1,91	—	С245	
К1	□		Гнз200X200X8	2,036	58,39	3,58	С245	
К2	□		Гнз200X200X8	5,231	19,91	2,494	С245	
Б1	Z		SIGMA300	1,384	0,151	—	С345	
Б7	Z		SIGMA400	3,995	—	3,561	С345	

3D вид



03.У.ПММ(ЗАО).08.14-КМ.

Московская обл., Истринский р-нд. Лешково, вл. 248, стр. 3 (корпус 7)

Изм.	Кол.уч.	Лист	№ док.	Подп.	Дата
Гл. констр.	Бакулин			<i>Бакулин</i>	
Проверил	Трастьян			<i>Трастьян</i>	
Разработал	Таран Д.			<i>Таран Д.</i>	08.09.14
Утвердил	Пережогин			<i>Пережогин</i>	08.09.14
Н.Контроль	Пан			<i>Пан</i>	08.09.14

Мезонин

3D вид. Ведомость элементов.

Стадия	Лист	Листов
Р	3	23