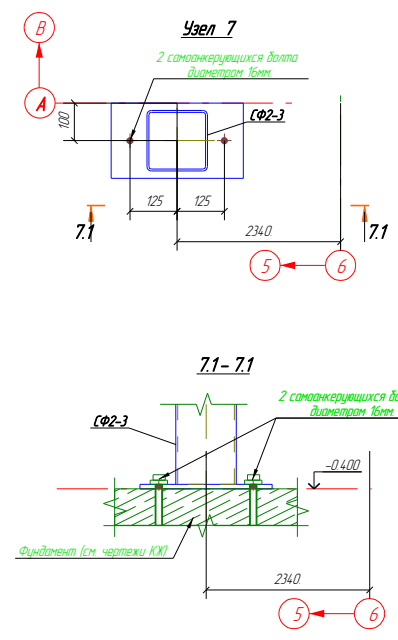
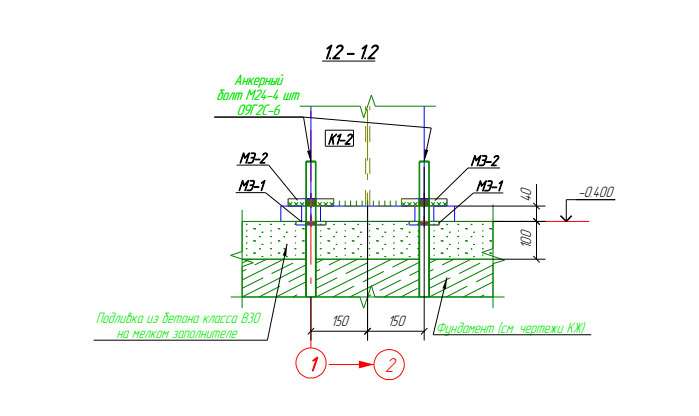
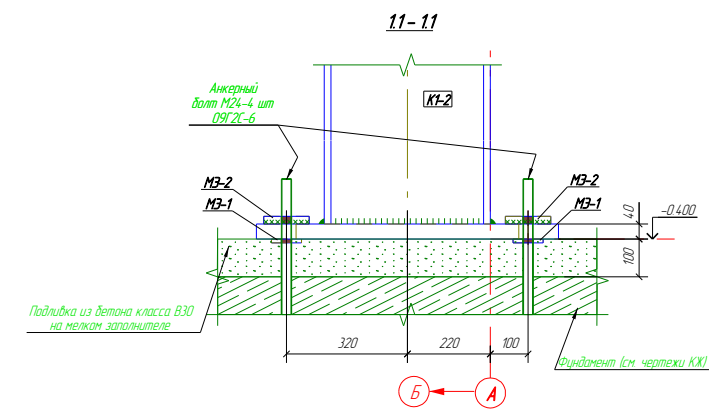
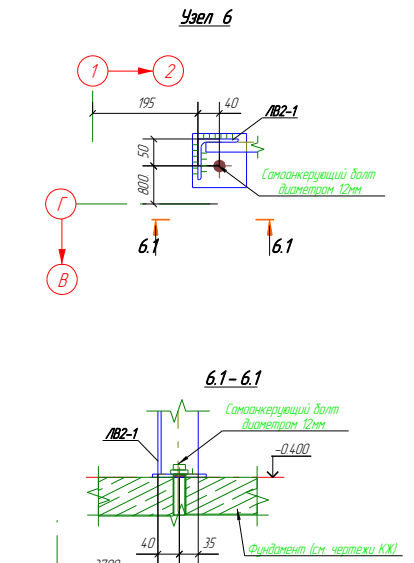
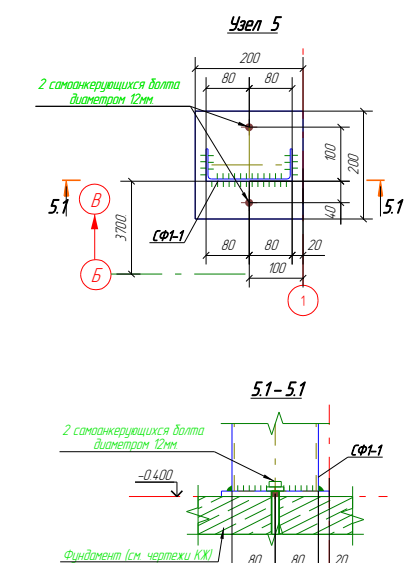
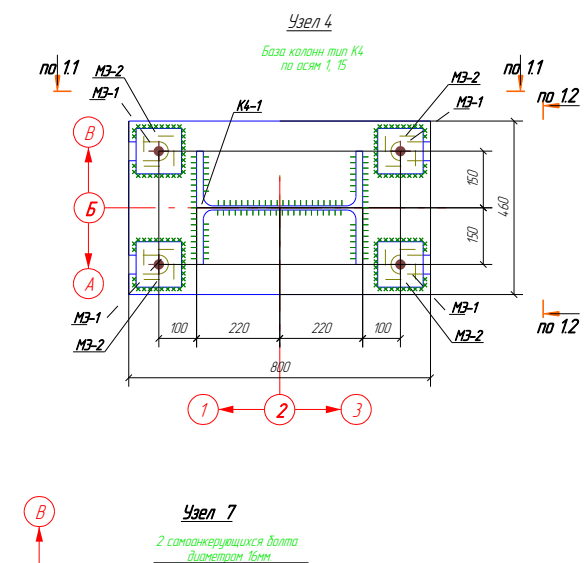
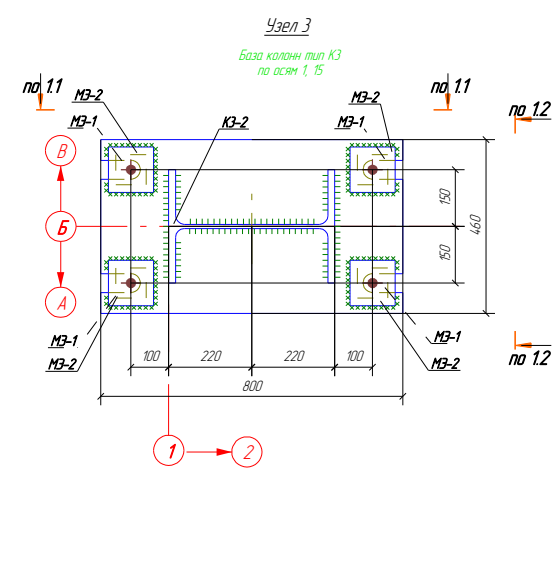
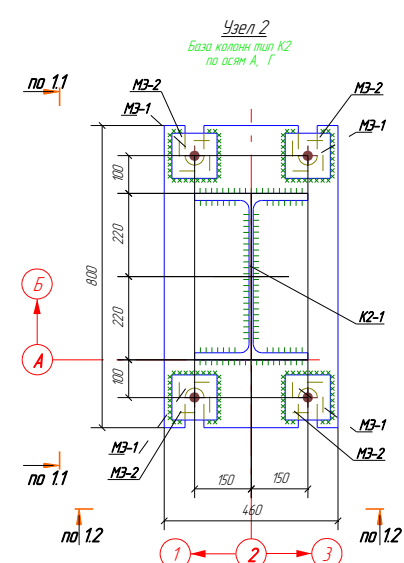
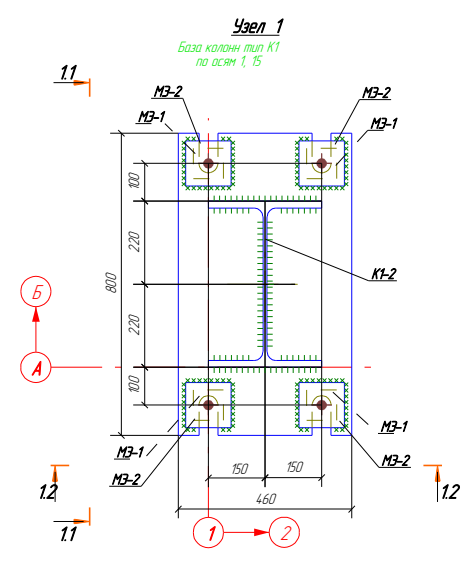
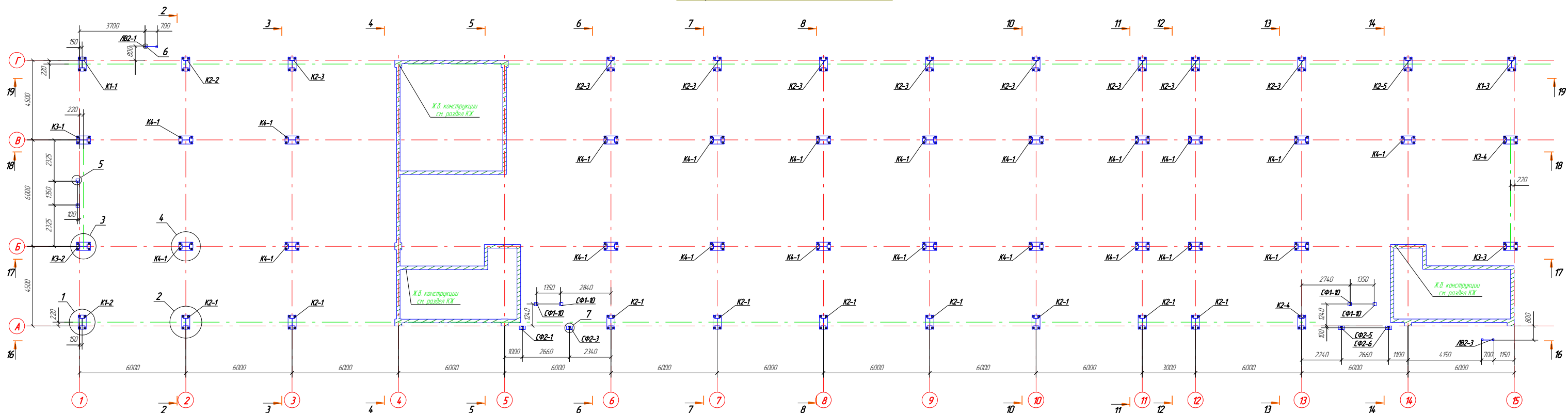


Схема расположения баз колонн на отм. -0.400



- Общие данные см. л. 1
- Ведомость отработанных марок см. л. 2
- Разрезы 1-1, 3-3 см. л. 8
- Разрезы 4-4, 6-6 см. л. 9
- Разрезы 7-7, 9-9 см. л. 10
- Разрезы 10-10, 12-12 см. л. 11
- Разрезы 13-13, 15-15 см. л. 12
- Разрезы 16-16, 17-17 см. л. 13
- Разрезы 18-18, 19-19 см. л. 14
- Под опорными плитами предусмотреть подсыпку из бетона класса В30 на мелком заполнителе
- Снежение по вертикали двух снежных колонн от осадки фундаментов не должно превышать 24мм при шаге колонн 6м
- Величину предварительной заточки анкерных болтов принять по Тисоболу по пренормирование анкеровых болтов для крепления строительных конструкций и оборудования (к СНиП 2.09.03-85) по пп. 3.8
- После установки колонн в проектное положение выполнить бетонирование баз колонн бетоном кл. В25

Г.3.0000.0015/2-И-ЭПР-ВСМН/ТП/26-07.674-КМД				
Расширение трубопроводной системы "Восточная Сибирь-Тихий Океан" на участке ГНПС "Ташеет" - НПС "Скавордино" до 80 млн тонн в год				
Изм.	Колуч.	Лист	ИР/Вж	Подп.
Г.Констр.	Таран	22.02.18		
Проектир.	Перекосин	22.02.18		
Разработал	Черемухин	22.02.18		
Утвердил	Таран	22.02.18		
Н.Контроль	Носов	22.02.18		
2-я очередь строительства НПС №7			Стандия	Лист
Водяной жилой корпус со стояками			Р	5
Схема расположения баз колонн на отм. -0.400 3/элы 1.7				Стальпроект