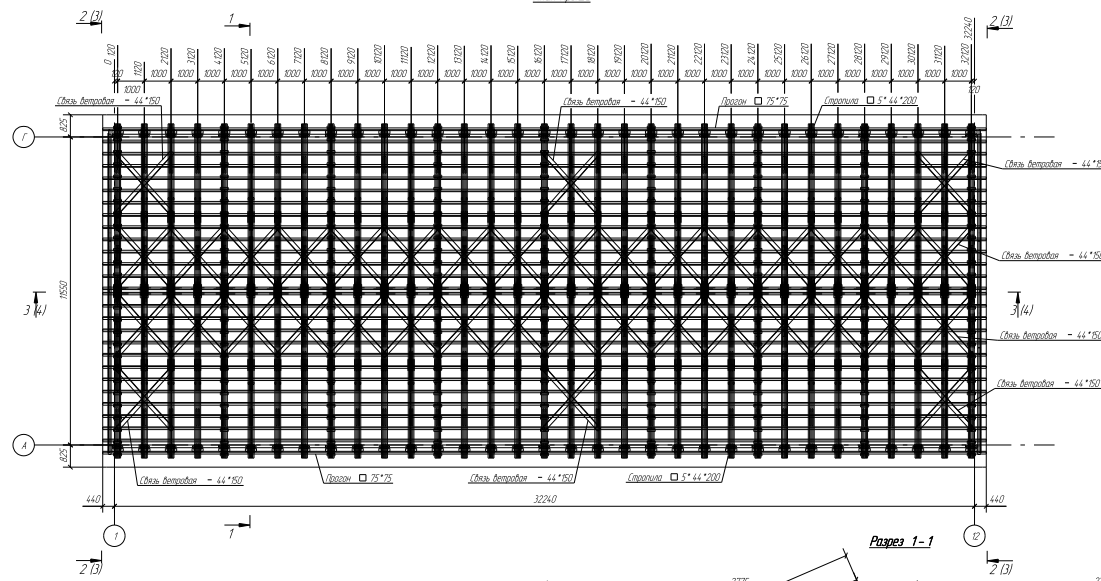
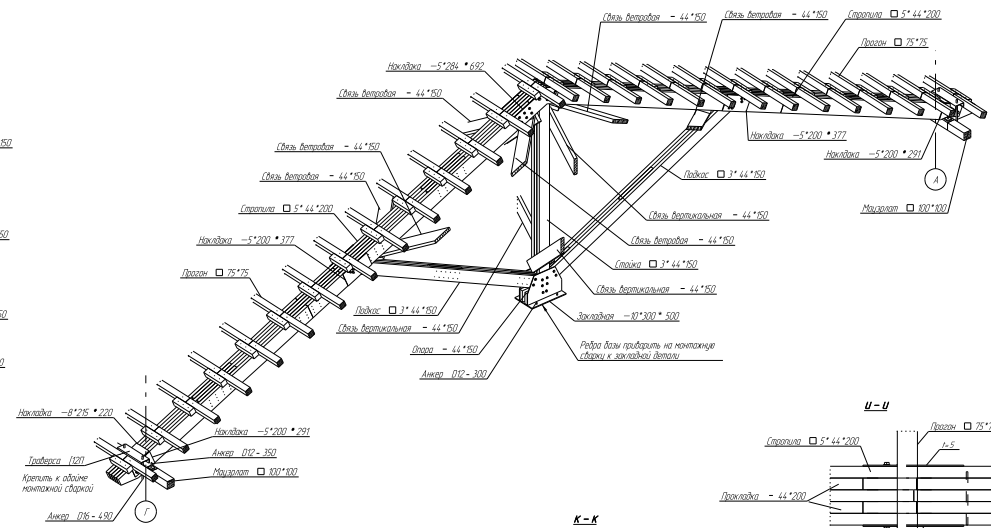


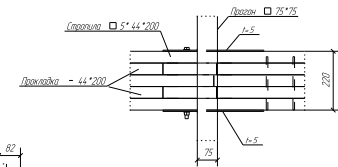
План крыши



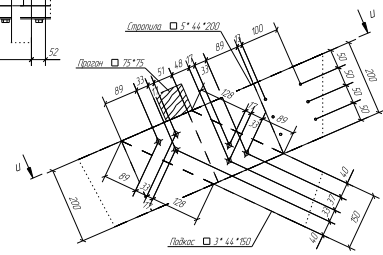
Аксонетрия стропильной системы



U-U

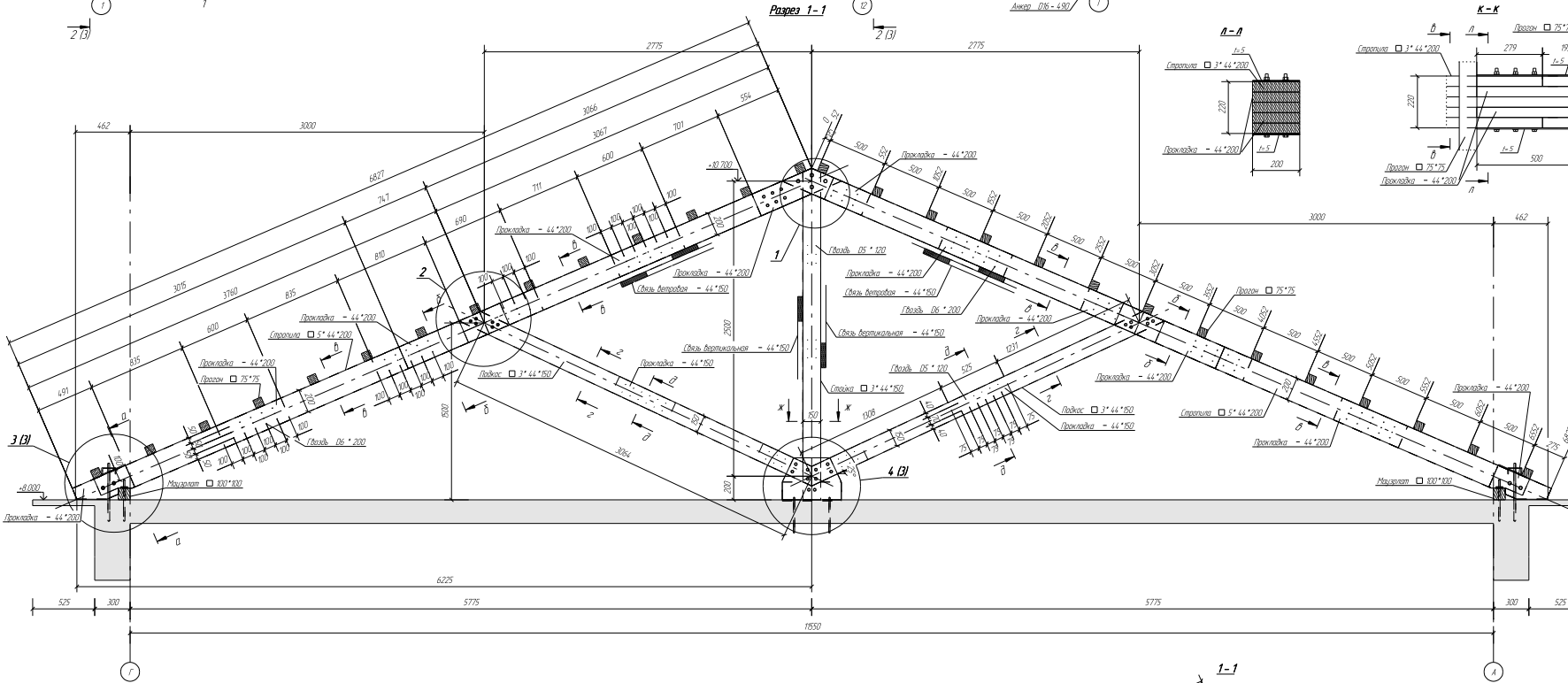


Узел 2



Расход материалов на разрез 1-1				
ГОСТ	Профиль	Материал	Объем м3	Вес, кг
ГОСТ 19903-74	-80	C235		13
ГОСТ 19903-74	-6	C235		6
ГОСТ 19903-74	-5	C235		50.6
ГОСТ 8240-97	1201	C235		8.8
ГОСТ 24454-80	-44 и 150	Листовая	0.85	
ГОСТ 24454-80	-44 и 200	Листовая	0.49	
Итого			0.65	78.4

Детали, мм на 1 метр				
Назначение	ГОСТ 75	Вид-бы	Материал	Вид-бы
Вид МП500	750-75	8	1.5	8.4
Вид МП500	750-75	8	1.5	8.4
Вид МП500	750-75	8	1.5	8.4
Вид МП500	750-75	8	1.5	8.4
Вид МП500	750-75	8	1.5	8.4
Вид МП500	750-75	8	1.5	8.4
Вид МП500	750-75	8	1.5	8.4
Вид МП500	750-75	8	1.5	8.4
Вид МП500	750-75	8	1.5	8.4
Вид МП500	750-75	8	1.5	8.4



Примечание:
1. Отмечены места элементов стропильной системы, в которых отсутствуют или имеются элементы.

