

Спецификация деталей

Марка эл-та	Дет. N	Кол. шт	Профиль	Длина, мм	Масса, кг		Марка стали	Примечание
					шт	общ		
К6-5	Ж-2	1	-12X546	8170	420.2	420.2	С255	сиф
	Ж-1	2	-22*160	160	4.4	8.8	С245	
	Ж-3	1	-18X300	8170	346.3	346.3	С255	
	Ж-4	1	-18X300	8170	346.3	346.3	С255	
	Ж-5	2	-18*260	800	26.6	53.2	С255	
	Ж-6	2	-18*400	800	42.4	84.8	С255	
	Ж-7	1	-18*244	716	24.6	24.6	С245	
	Ж-8	1	-18*244	958	32.9	32.9	С245	
	Ж-9	1	-18*320	974	44.0	44.0	С245	
	Ж-10	1	-18*260	732	26.9	26.9	С245	
	Ж-11	2	-16*144	544	9.8	19.6	С245	
	Ж-12	4	-16*244	544	16.6	66.4	С245	
	Ж-13	3	L 160X100X9	460	8.3	24.9	С245	
	Ж-14	1	-80*450	750	212.0	212.0	С345-3	
	Ж-15	1	-30*150	260	9.2	9.2	С245	
	Ж-16	1	-36X200	180	7.3	7.3	С255	
	Ж-17	2	-36X220	200	12.4	24.8	С255	

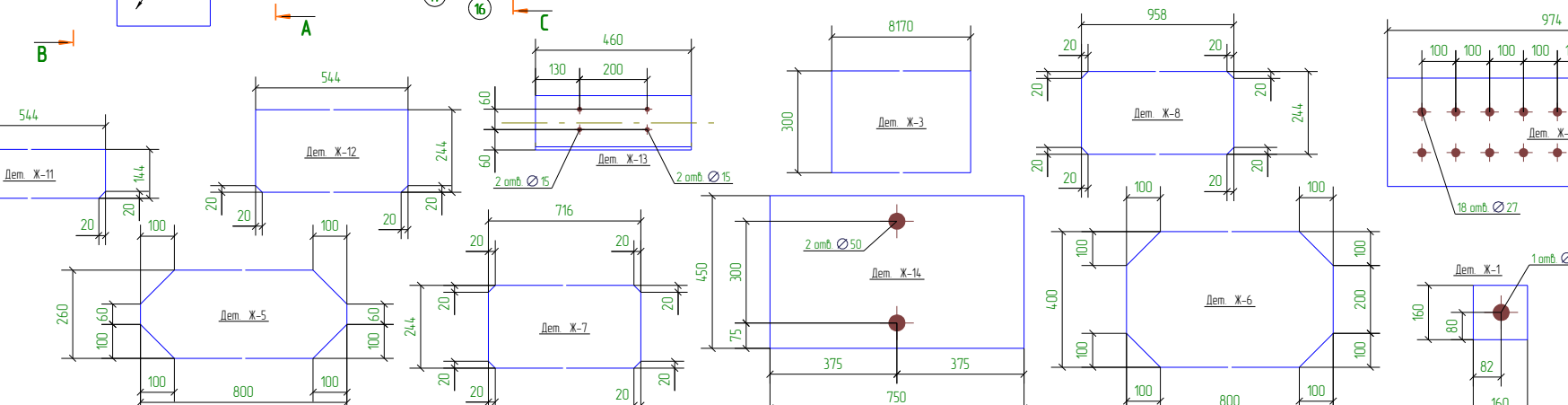
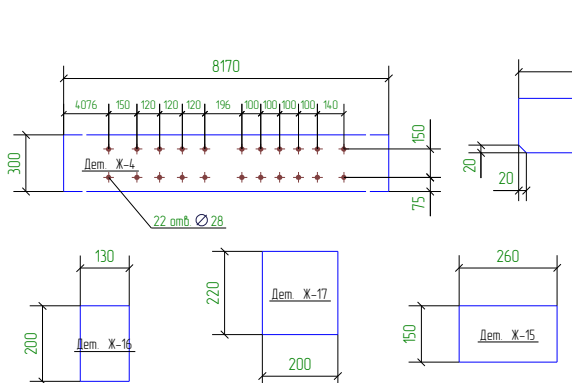
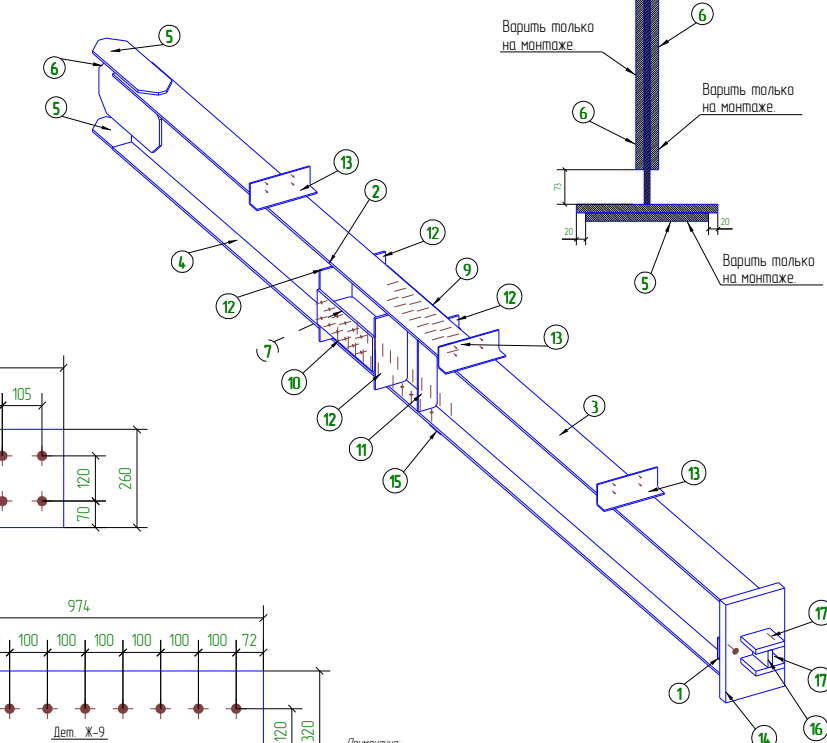
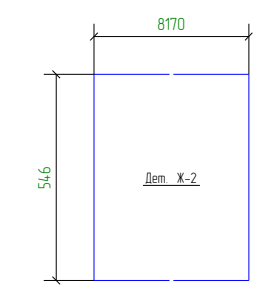
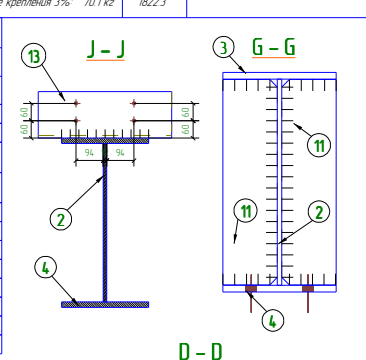
Масса налп металла 1%, раскрой, деловой отход, монтажные крепления 3% 701 кг 1822.3

Ведомость отработанных элементов

Марка эл-та	Кол-во, шт	Масса, кг	
		Марки	Всех
К6-5	1	1822.3	1822.3
		Итого 1822.3	

Выборка металла

Профиль	Масса, кг	Марка стали
- 12.0 мм	420.2	С255
- 16.0 мм	86.0	С245
- 18.0 мм	959.0	С255
- 22.0 мм	8.8	С245
- 30.0 мм	9.2	С245
- 36.0 мм	32.1	С255
- 80.0 мм	212.0	С345-3
L 160X100X9	24.9	С245



Примечание:
 1. Предельные отклонения от геометрических размеров в соответствии с СТБ-101-98 по параллелизму ± 0.05; по вертикали ± 0.04.
 2. * - размеры для сборки.
 3. В размерах детали не учтены припуски на механическую обработку и установку после сборки.
 4. Контроль швов по СТБ-101-98.

Изм	Кол-во	Лист	ИР/Вж	Подп	Дата
Г.Конструктор	Пример				
Проверил	Пример				
Разработал	Пример				24.03.17
Утвердил	Пример				24.03.17
Н.Контроль	Пример				24.03.17

пример-КМД
 пример
 пример-К6-5
 Стадия Лист Листов
 р
 пример-К6-5
 http://topengineer.ru