

Ведомость арматуры

Поз	Эскиз
1	
9	
12	

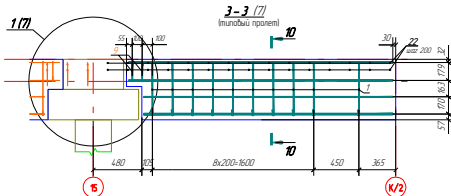
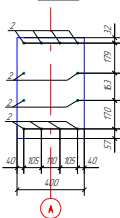
Ведомость расхода стали, кг

Марка элемента	Изделия армирования	Арматура класса
	A240	ГОСТ 5781-82*
	Ø 6	4314
	Итого	4314
	A420	ГОСТ 5781-82*
	Ø 12	5258 в
	Итого	5258 в

СПЕЦИФИКАЦИЯ

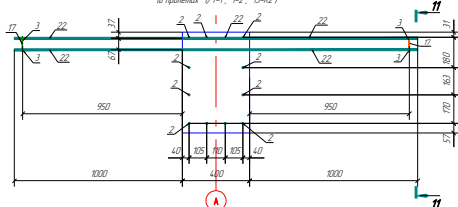
Поз	Обозначение	Наименование	Кол	Масса вв кг	Примечание
<i>Детали</i>					
2	ГОСТ 5781-82*	Ø 12 A420ГОСТ 5781-82 L = 1933 м	-	1717,0	
3	ГОСТ 5781-82*	Ø 6 A240ГОСТ 5781-82 L = 557,7 м	-	123,81	
22	ГОСТ 5781-82*	Ø 12 A420ГОСТ 5781-82 L = 3983 м	-	3536,5	
1	ГОСТ 5781-82*	Ø 6 A240ГОСТ 5781-82 L = 1860,0	640	0,41	265,3
9	ГОСТ 5781-82*	Ø 6 A240ГОСТ 5781-82 L = 1180,0	80	0,26	210
17	ГОСТ 5781-82*	Ø 6 A240ГОСТ 5781-82 L = 700	1307	0,02	21,3
<i>Материалы</i>					
		Бетон В25		3917 м ³	

4-4 (7)

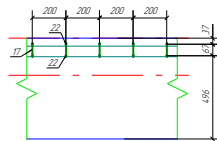


3-3 (7)
Испытный проем

10-10
в пролетах "1/1-1", "1-2", "15-К2"



11-11



						453-КЖ				
						Московская обл., Химкинский р-н, г. Славян ул. Железнодорожная, вл. 8				
Имя	Колуч	Лист	№Рис	Подп	Дата	Производственно-складские пометки размеров в мм с завышением 3х3мм	Стадия	Лист	Листов	
Главнопр	Проектир	Разработат	Чертежник	Инженер	Н.Контроль		Р	8	12	
						Отверстия в чертежи и армирование раствора (продольный), спецификация и ведомость расхода стали			www.Topengineer.ru	