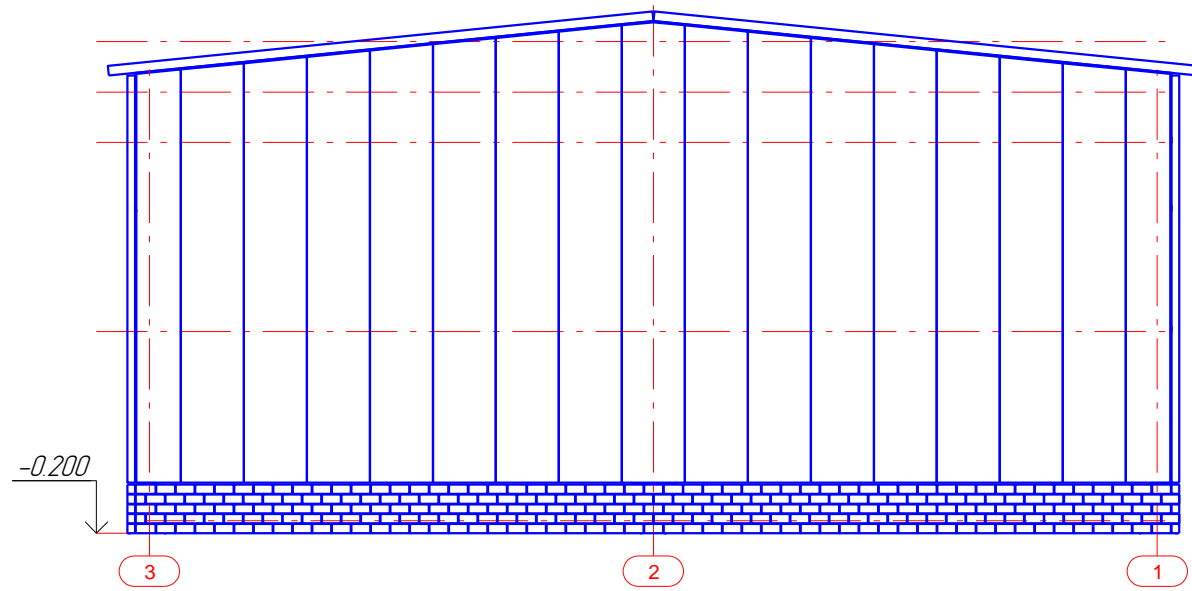
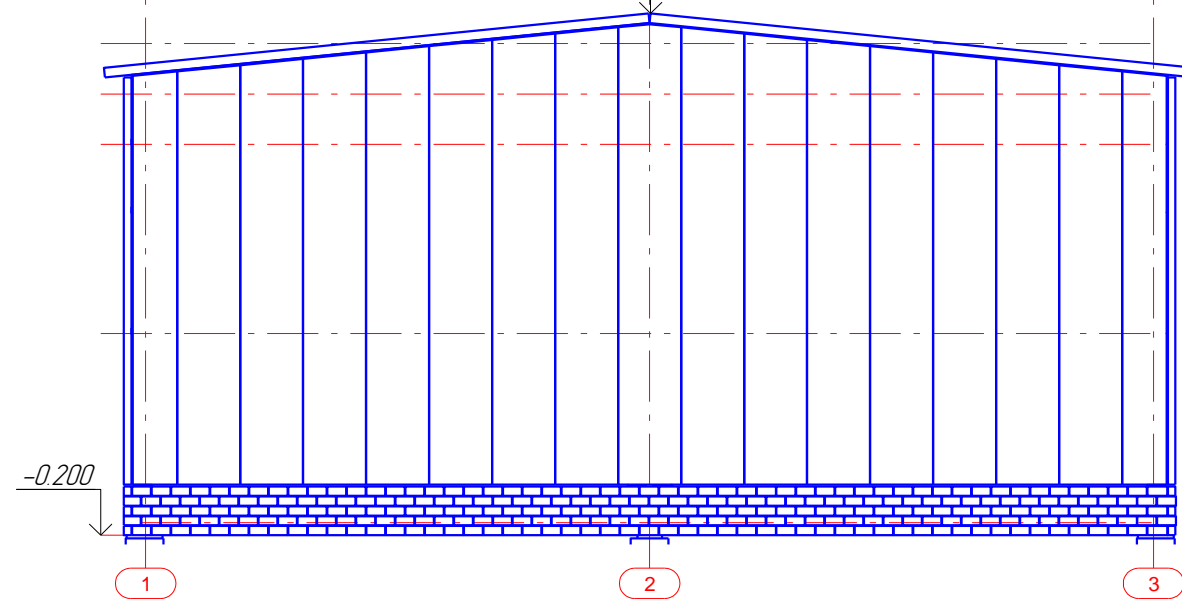


Фасад по оси А



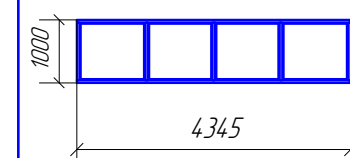
Фасад по оси Д



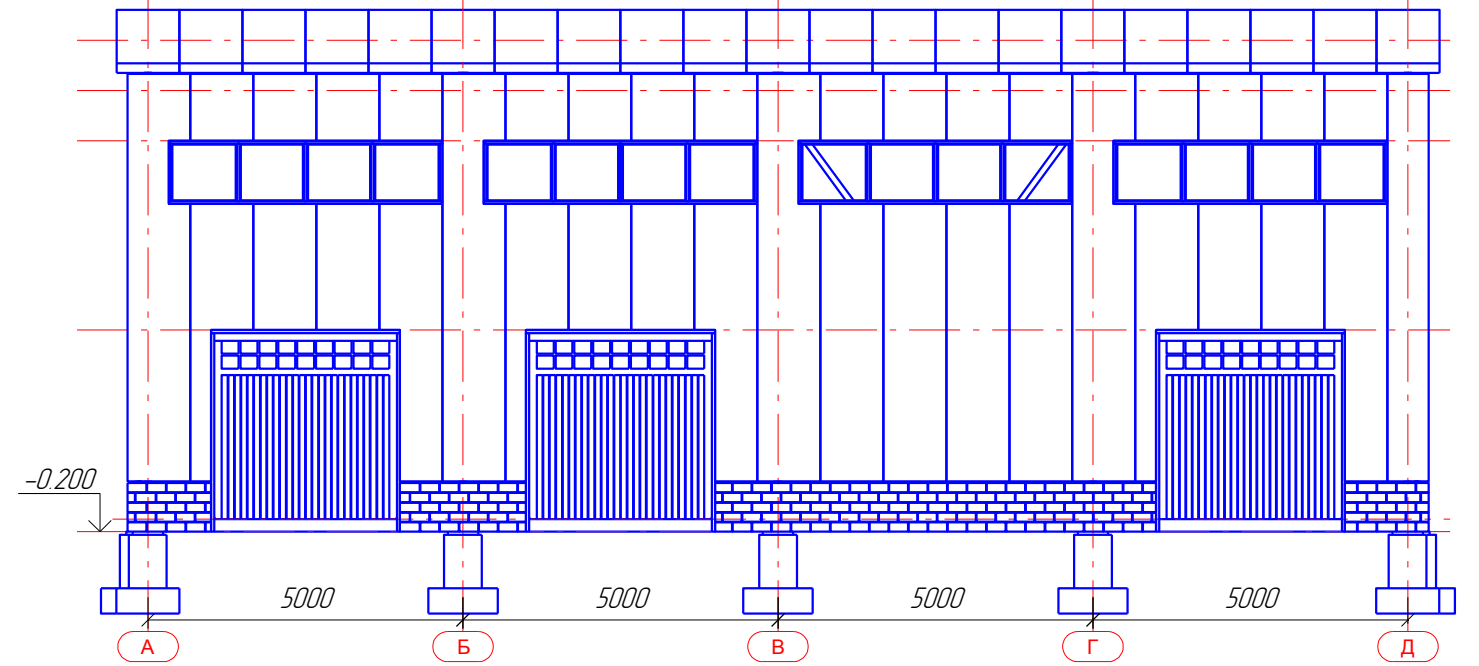
Спецификация элементов заполнения дверных проемов

Марка	Эскиз	Размер проема		Размер дверного блока		Техническая характеристика	Кол-во	Примечание
		Ширина	Высота	Ширина	Высота			
Д-1		3000	3280	2900	3230	Подъемно-секционные ворота	7	

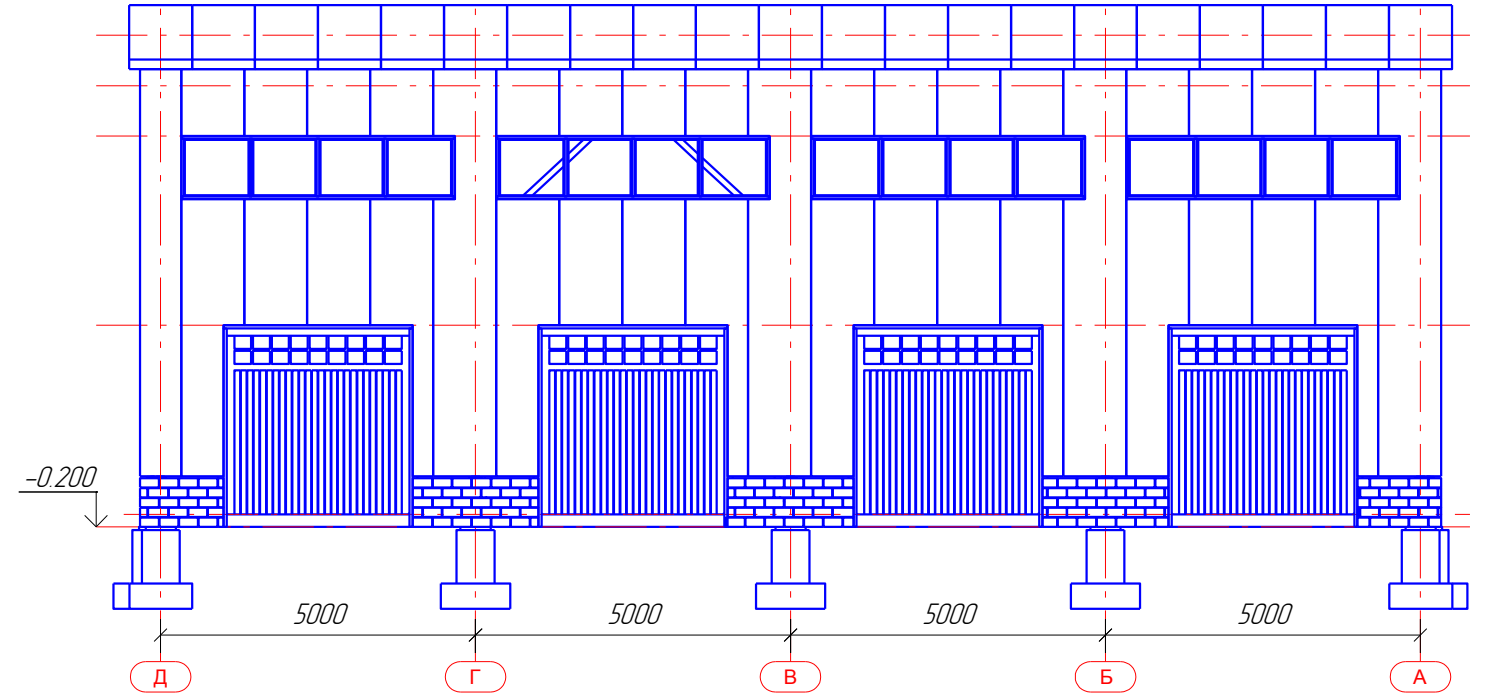
Спецификация элементов заполнения оконных проемов

Марка	Эскиз	Размер проема		Размер оконного блока		Техническая характеристика	Кол-во	Примечание
		Ширина	Высота	Ширина	Высота			
О-1		4345	1000	986	880	Окно	8	

Фасад по оси 1



Фасад по оси 3



ПРИМЕЧАНИЯ:

1. На чертеже дана раскладка сэндвич панелей 60 мм.
2. Допускается обшивка стен на первоначальном этапе профлистом С-8. RAL - 5005
3. Допускается обшивка кровли на первоначальном этапе профлистом Н75-750-0.8
4. Цоколь выполнить из керамического кирпича, или из пено- или газосиликатных блоков (или другой материал по желанию заказчика).
Кладку цоколя выполнять на готовую монолитную железобетонную плиту пола.
5. На месте склада в качестве покрытия использован асфальт, в связи с этим требуется демонтаж асфальтового покрытия.

243-AP

Холодный склад 16x20 метров, высота до низа ферм 6 метров.
по адресу: Московская обл., Солнечногорский район, СЗЗ "ШЕРРИЗОН"

Изм	Кол.уч.	Лист	№ док.	Подп.	Дата
Гл. констр.	Бакулин				
Проверил	Соколов				
Разработал	Пережагин				27.06.14
Утвердил	Таран Д.				27.06.14
Н.Контроль	Трастьян				27.06.14

Холодный склад 16x20.

Стадия	Лист	Листов
Р	5	5

Спецификация элементов заполнения
дверных и оконных проемов