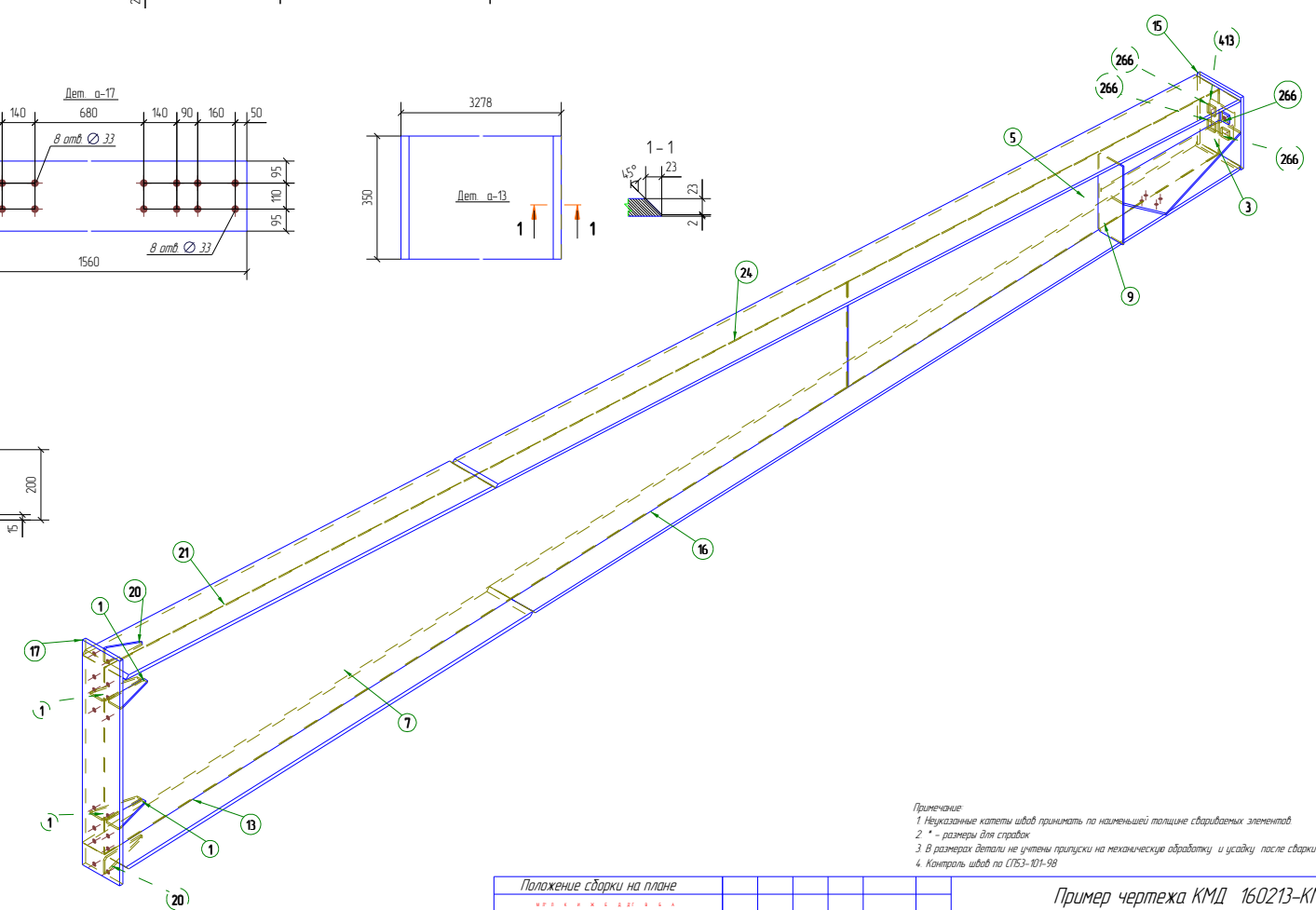
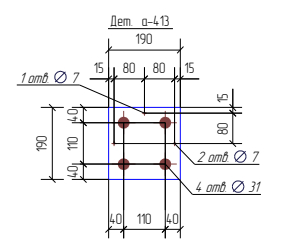


Спецификация деталей									
Марка эл-та	Дет. N	Кол. шт	Профиль	Длина, мм	Масса, кг			Марка стали	Примечание
					шт	общ	марки		
K2-1	а-7	1	-8*1300	5978	380.7	380.7		09Г2С	
	а-1	4	-12*110	300	2.0	8.0		09Г2С	
	а-3	1	-12*44.0	970	28.0	28.0		С255	
	а-5	1	-8*735	2991	110.6	110.6		09Г2С	
	а-9	1	-8*200	542	6.8	6.8		С255	
	а-13	1	-25*350	3278	223.7	223.7		09Г2С	
	а-15	1	-20*350	500	27.5	27.5		09Г2С	
	а-16	1	-20*350	5701	312.4	312.4		09Г2С	
	а-17	1	-25*300	1560	91.8	91.8		09Г2С	
	а-20	2	-12*106	305	1.9	3.8		09Г2С	
	а-21	1	-25*350	2978	203.1	203.1		09Г2С	
	а-24	1	-20*350	6001	328.9	328.9		09Г2С	
	а-266	4	-12*60	60	0.3	1.2		09Г2С	
	а-413	1	-12*190	190	3.4	3.4		09Г2С	
Масса нетто металла 3% раскрой, деловой отход, монтажные крепления 1%					692.2	1799.1			

Ведомость отработанных элементов				Ведомость метизов				
Марка эл-та	Кол-во, шт	Масса, кг		Наименование	ГОСТ, ТУ	Кол. шт	Масса, кг	Примечание
		Марки	Всех					
K2-1	1	1799.1	1799.1	Болт М30 х 100 М20 х 11	52644-2006	16	12.1	
				Гайка М 30	52645-2006	16	1.1	
				Шайба 30	52646-2006	32	2.3	
Итого		1799.1	1799.1				15.55	

Выборка металла			
Профиль	ГОСТ, ТУ	Марка стали	Масса, кг
- 8.0 мм	19903-74	09Г2С	4.913
- 8.0 мм	19903-74	С255	6.8
- 12.0 мм	19903-74	09Г2С	16.4
- 12.0 мм	19903-74	С255	28.0
- 20.0 мм	19903-74	09Г2С	668.8
- 25.0 мм	19903-74	09Г2С	518.6
Итого			1799.1



Примечание:
 1 Не указанные катеты швов принимать по наименьшей толщине свариваемых элементов
 2 - размеры для сборки
 3 В размерах детали не учтены припуски на механическую обработку и усадку после сборки
 4 Контроль швов по СП53-101-98

Положение сборки на плане						Пример чертежа КМД 160213-КМД		
Изм	Кол-во	Лист	ИР/Вж	Подп	Дата	Крытая ледовая арена по адресу: Московская обл., г. Дмитров, ул. Профессиональная, д.258		
Г.Констр	Яковлев				22.01.13	Ледовая арена	Лист	Листов
Проектир	Таран Д.				22.01.13	Р	93	4.33
Разработал	Яковлев				22.01.13	160213-K2-1		
Утвердил	Андропов				22.01.13			
Н.Контроль	Андропов				22.01.13			