

Спецификация деталей

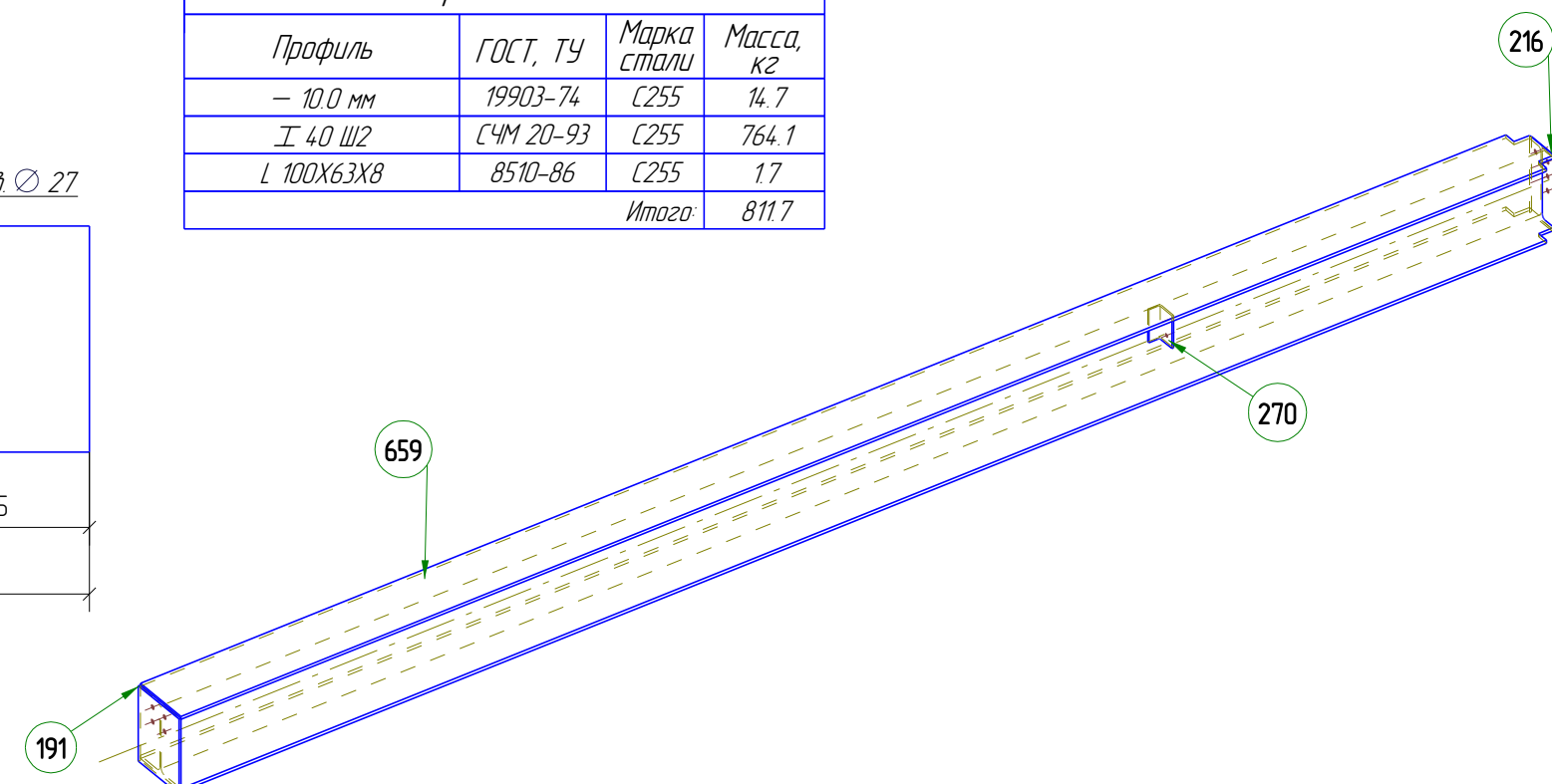
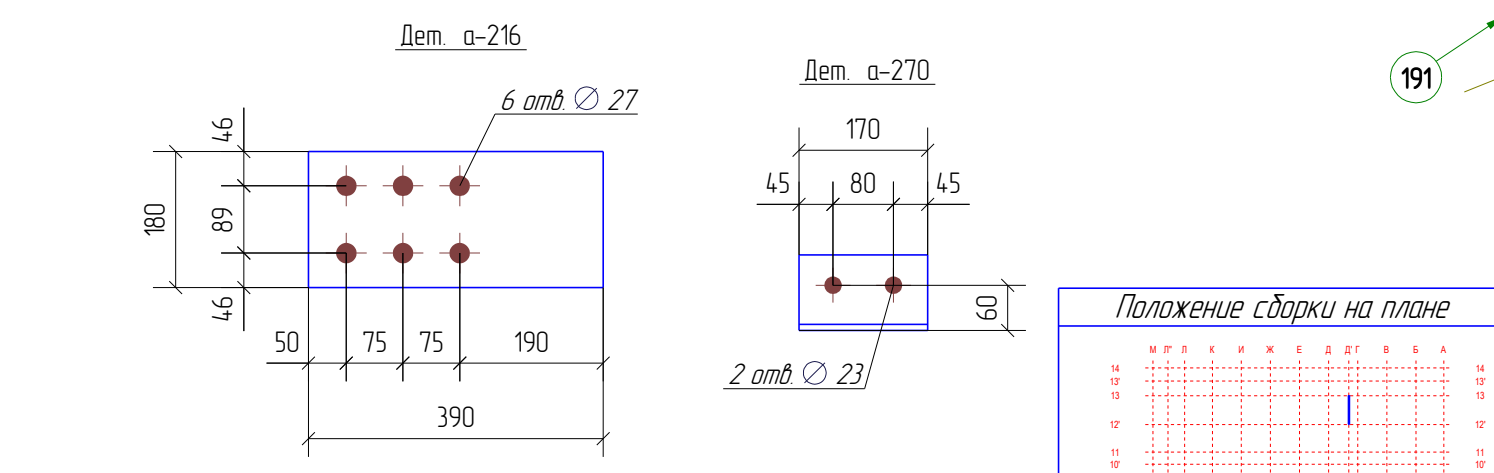
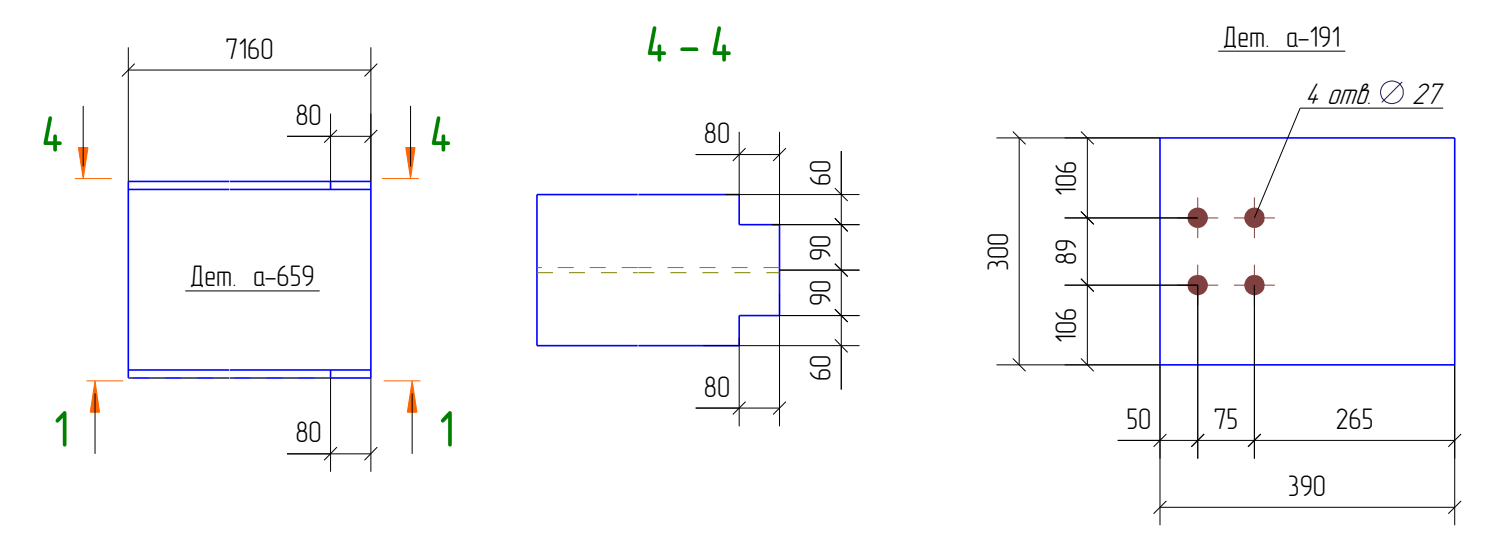
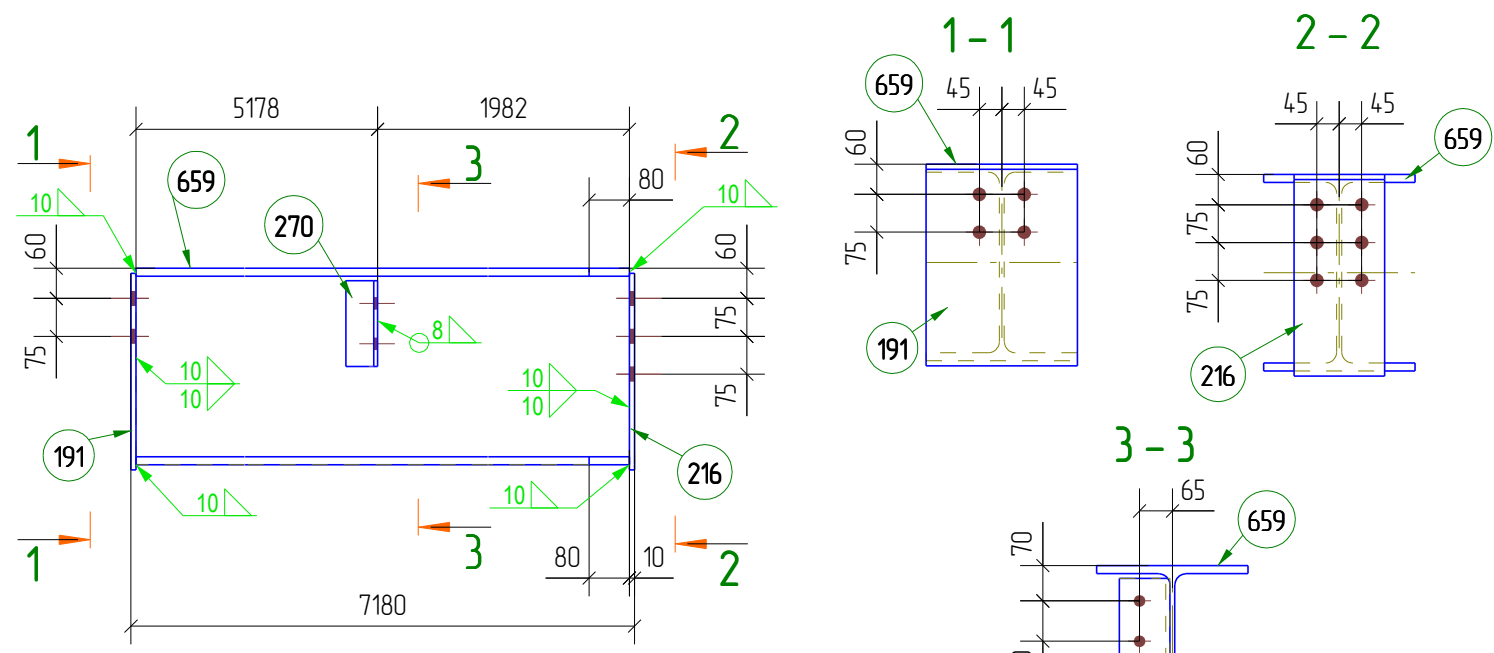
Марка эл-та	Дет. N	Кол. шт.	Профиль	Длина, мм	Масса, кг			Марка стали	Примечание
					шт.	общ.	марки		
Б17-6	а-659	1	Г 40 Ш2	7160	764.1	764.1		С255	
	а-191	1	-10*300	390	9.2	9.2		С255	
	а-216	1	-10*180	390	5.5	5.5		С255	
	а-270	1	L 100X63X8	170	1.7	1.7		С255	
Масса напл. металла 3%, раскрой, деловой отход, монтажные крепления 1%: 31.2 кг					811.7				

Ведомость отправочных элементов

Марка эл-та	Кол-во, шт.	Масса, кг	
		Марки	Всех
Б17-6	1	811.7	811.7
<b>Итого:</b>		<b>811.7</b>	

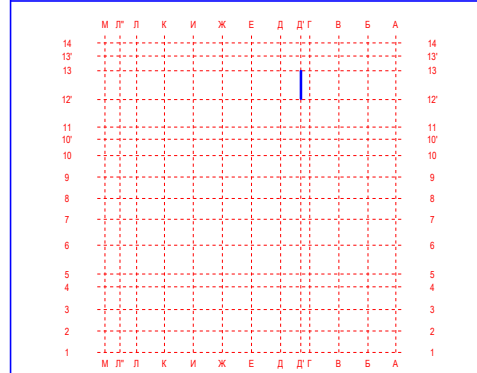
Выборка металла

Профиль	ГОСТ, ТУ	Марка стали	Масса, кг
- 10.0 мм	19903-74	С255	14.7
Г 40 Ш2	СЧМ 20-93	С255	764.1
L 100X63X8	8510-86	С255	1.7
<b>Итого:</b>		<b>811.7</b>	



Примечание:  
 1. Неуказанные катеты швов принимать по наименьшей толщине свариваемых элементов.  
 2. \* - размеры для справок  
 3. В размерах детали не учтены припуски на механическую обработку и усадку после сварки  
 4. Контроль швов по СП53-101-98

Положение сборки на плане



Изм.	Кол.уч.	Лист	№ док.	Подп.	Дата
Гл. констр.	Яковлев				05.02.13
Проверил	Таран Д.				05.02.13
Разработал	Яковлев				05.02.13
Утвердил	Айрапетов				05.02.13
Н.Контроль	Айрапетов				05.02.13

Пример чертежа КМД 160213-КМД

Крытая ледовая арена по адресу:  
 Московская обл., г. Дмитров, ул. Профессиональная, д.25В

ЛЕДОВАЯ АРЕНА

160213-Б17-6

Стадия	Лист	Листов
Р	85	433

Разработка КМ, КМД, КЖ, ППР, АР  
 Обучение и внедрение Tekla Structures  
 Изготовление и монтаж металлоконструкций  
 www.TorEngineer.ru 8 (495) 215-07-79