

Спецификация деталей

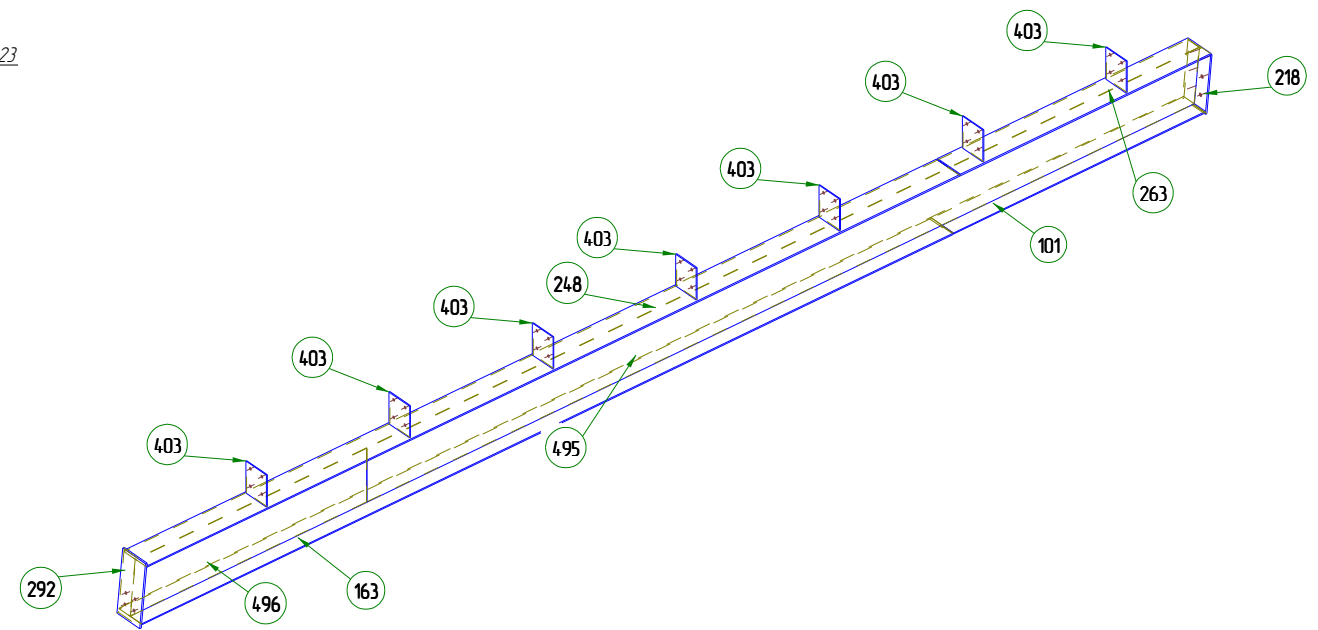
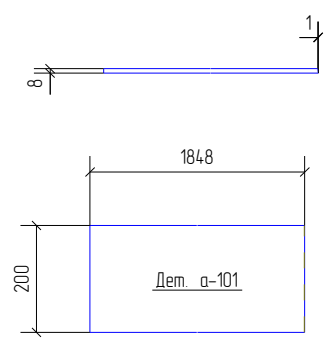
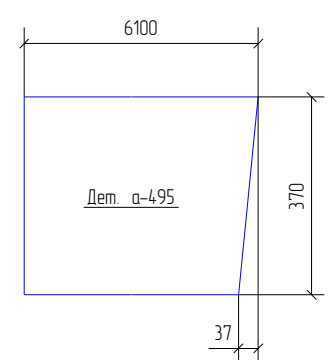
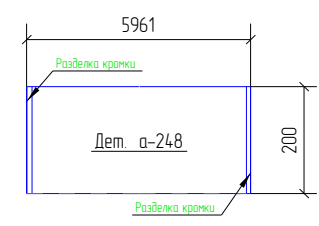
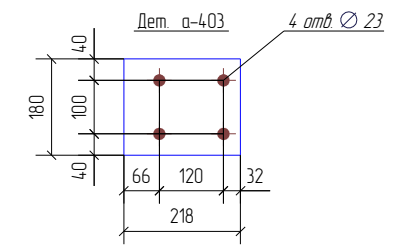
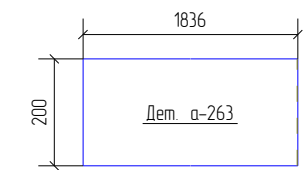
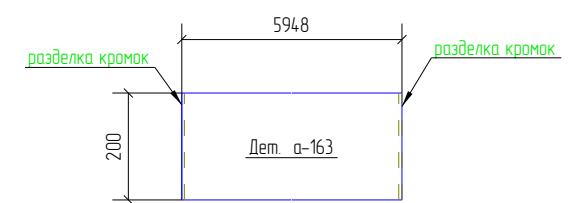
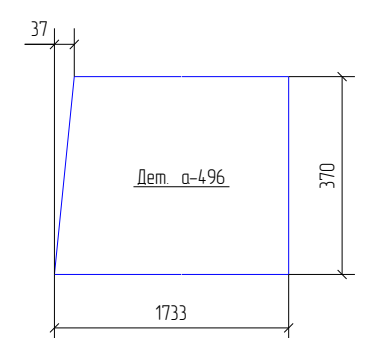
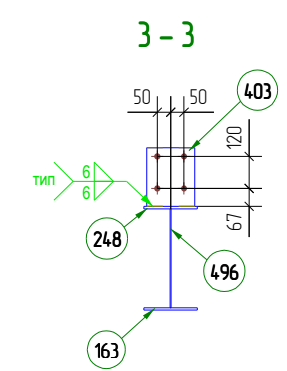
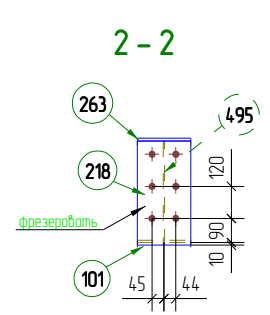
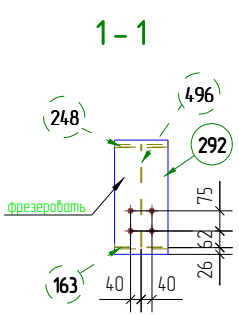
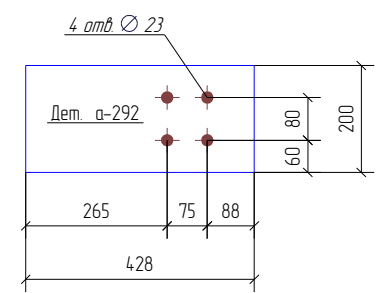
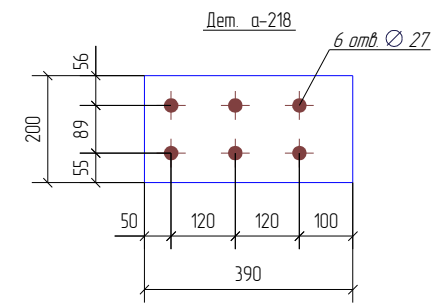
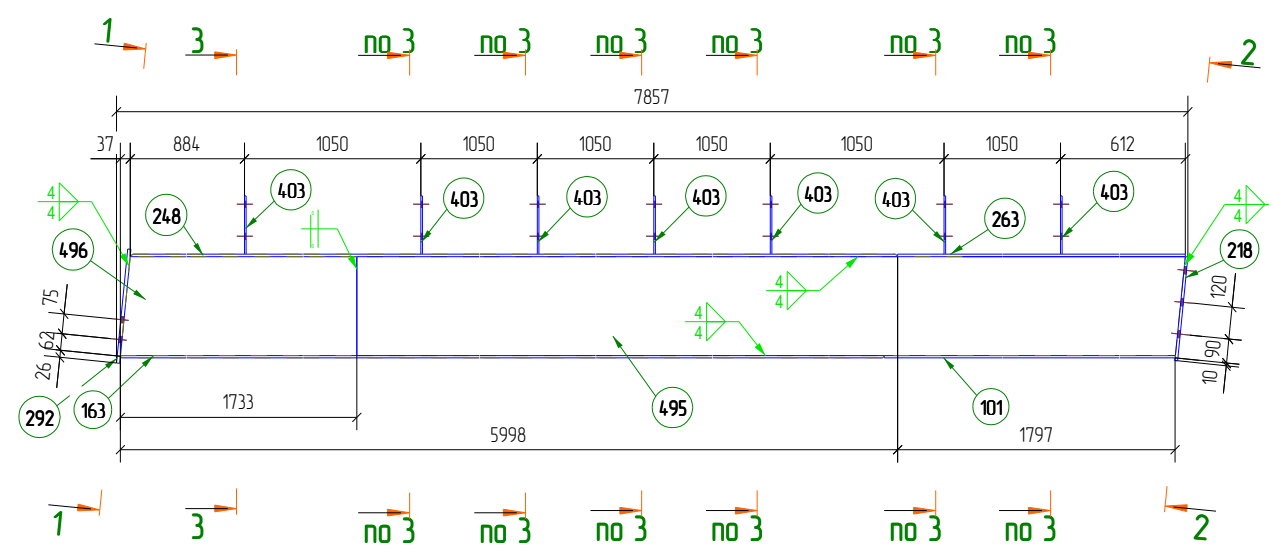
Марка эл-та	Дет. N	Кол. шт.	Профиль	Длина, мм	Масса, кг			Марка стали	Примечание
					шт.	общ.	марки		
Б16-1	а-495	1	-370*4	6100	70.7	70.7		09Г2С	
	а-101	1	-8*200	1848	23.2	23.2		09Г2С	
	а-163	1	-8*200	5948	74.7	74.7		09Г2С	
	а-218	1	-10*200	390	6.1	6.1		С255	
	а-248	1	-10*200	5961	93.4	93.4		09Г2С	
	а-263	1	-10*200	1836	28.8	28.8		09Г2С	
	а-292	1	-12*200	428	8.1	8.1		09Г2С	
	а-403	7	-6*180	218	19	13.3		С255	
	а-496	1	-370*4	1733	19.9	19.9		09Г2С	
	Масса нап. металла 3%, раскрой, деловой отход, монтажные крепления 1% 13.5 кг							351.7	

Ведомость отправочных элементов

Марка эл-та	Кол-во, шт.	Масса, кг	
		Марки	Всех
Б16-1	1	351.7	351.7
Итого:		351.7	351.7

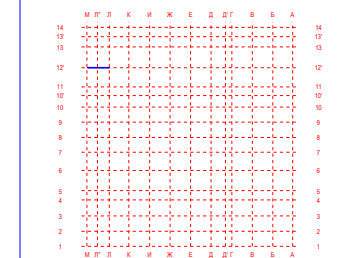
Выборка металла

Профиль	ГОСТ, ТУ	Марка стали	Масса, кг
- 4.0 мм	19903-74	09Г2С	90.6
- 6.0 мм	19903-74	С255	13.3
- 8.0 мм	19903-74	09Г2С	97.9
- 10.0 мм	19903-74	09Г2С	122.2
- 10.0 мм	19903-74	С255	6.1
- 12.0 мм	19903-74	09Г2С	8.1
Итого:			351.7



- Примечание:  
 1. Неуказанные катеты швов принимать по наименьшей толщине свариваемых элементов  
 2. \* - размеры для справок  
 3. В размерах детали не учтены припуски на механическую обработку и усадку после сварки  
 4. Контроль швов по СП53-101-98

Положение сборки на плане



Изм.	Кол.уч.	Лист	№ док.	Подп.	Дата
Гл. констр.	Яковлев				05.02.19
Проверил	Таран Д.				05.02.19
Разработал	Яковлев				05.02.19
Утвердил	Айрапетов				05.02.19
Н.Контроль	Айрапетов				05.02.19

Пример чертежа КМД 160213-КМД

Крытая ледовая арена по адресу:  
 Московская обл., г. Дмитров, ул. Профессиональная, д.25В

Лист	Листов
Р 79	433

ЛЕДОВАЯ АРЕНА  
 160213-Б16-1  
 Разработка КМ, КМД, КЖ, ППР, АР  
 Обучение и внедрение Tekla Structures  
 Изготовление и монтаж металлоконструкций  
 www.Topengineer.ru 8 (495) 215-07-79