

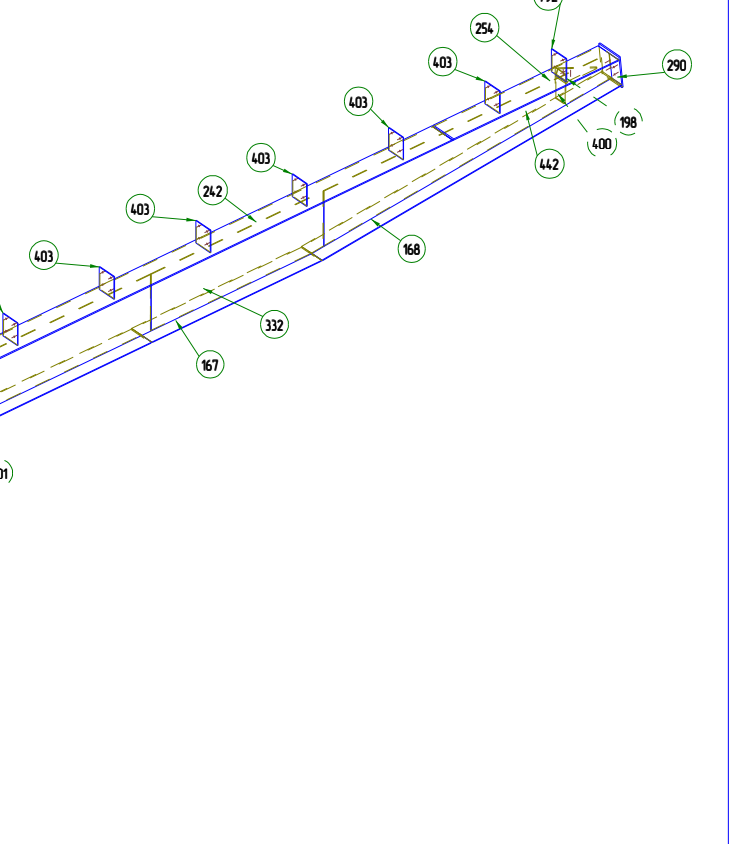
Спецификация деталей

| Марка эл-та | Дет N | Кол шт | Профиль | Длина, мм | Масса, кг | | Марка стали | Примечание |
|--|-------|--------|---------|-----------|-----------|-------|-------------|------------|
| | | | | | шт | общ | | |
| Б11-1 | а-438 | 1 | -6*550 | 5980 | 154.9 | 154.9 | 09Г2С | |
| | а-64 | 1 | -8*250 | 310 | 4.9 | 4.9 | 09Г2С | |
| | а-165 | 1 | -8*250 | 2939 | 46.1 | 46.1 | 09Г2С | |
| | а-166 | 1 | -8*250 | 5926 | 93.0 | 93.0 | 09Г2С | |
| | а-167 | 1 | -8*250 | 1764 | 27.6 | 27.6 | 09Г2С | |
| | а-168 | 1 | -8*250 | 3126 | 49.0 | 49.0 | 09Г2С | |
| | а-197 | 1 | -10*202 | 266 | 2.6 | 2.6 | С255 | |
| | а-198 | 1 | -10*195 | 325 | 2.9 | 2.9 | С255 | |
| | а-200 | 1 | -10*204 | 384 | 5.6 | 5.6 | С255 | |
| | а-242 | 2 | -10*250 | 6000 | 117.6 | 235.2 | 09Г2С | |
| | а-254 | 1 | -10*250 | 1725 | 33.7 | 33.7 | 09Г2С | |
| | а-290 | 1 | -12*250 | 310 | 7.3 | 7.3 | 09Г2С | |
| | а-331 | 1 | -6*550 | 2990 | 56.3 | 56.3 | 09Г2С | |
| | а-332 | 1 | -6*550 | 1793 | 46.4 | 46.4 | 09Г2С | |
| | а-400 | 1 | -6*122 | 294 | 1.7 | 1.7 | С255 | |
| | а-401 | 2 | -6*122 | 550 | 3.1 | 6.2 | С255 | |
| | а-402 | 1 | -6*122 | 290 | 1.6 | 1.6 | С255 | |
| а-403 | 14 | -6*180 | 218 | 1.9 | 26.6 | С255 | | |
| а-442 | 1 | -6*538 | 2988 | 55.1 | 55.1 | 09Г2С | | |
| а-792 | 1 | -6*180 | 220 | 1.9 | 1.9 | С255 | | |
| Масса напла металла 3%, раскрой, деловой отход, монтажные крепления 1% - 34.3 кг | | | | | 892.9 | | | |

| Ведомость отработанных элементов | | | | Ведомость метизов | | | | |
|----------------------------------|------------|-----------|--------|------------------------|------------|--------|-----------|------------|
| Марка эл-та | Кол-во, шт | Масса, кг | | Наименование | ГОСТ, ТУ | Кол шт | Масса, кг | Примечание |
| | | Марки | Всех | | | | | |
| Б11-1 | 2 | 892.9 | 1785.8 | Болт М20 х 55 10.9 ХЛ1 | 52644-2006 | 4 | 0.8 | |
| | | | | Гайка М 20 | 52645-2006 | 4 | 0.3 | |
| | | | | Шайба 20 | 52646-2006 | 8 | 0.3 | |
| | | | | | | | Всего, кг | 1.42 |

Выборка металла

| Профиль | ГОСТ, ТУ | Марка стали | Масса, кг |
|-----------|----------|-------------|-----------|
| - 6.0 мм | 19903-74 | 09Г2С | 312.7 |
| - 6.0 мм | 19903-74 | С255 | 38.0 |
| - 8.0 мм | 19903-74 | 09Г2С | 220.6 |
| - 10.0 мм | 19903-74 | 09Г2С | 268.9 |
| - 10.0 мм | 19903-74 | С255 | 11.1 |
| - 12.0 мм | 19903-74 | 09Г2С | 7.3 |
| Итого | | | 892.9 |



Примечание
 1 Не указанные категории шайб принимать по наименьшей толщине свариваемых элементов
 2 * - размеры для сборки
 3 В размерах детали не учтены припуски на механическую обработку и установку после сборки
 4 Контроль шайб по СТБ-101-98

Пример чертежа КМД 160213-КМД

Крытая ледовая арена по адресу:
 Московская обл., г. Дмитров, ул. Профессиональная, д.25Б

| Изм | Кол-во | Лист | ИР/Вз | Подп | Дата |
|---------------|-----------|------|-------|------|----------|
| Гл.инж-р | Яковлев | | | | 05.02.13 |
| Проектировщик | Таран Д. | | | | 05.02.13 |
| Разработчик | Яковлев | | | | 05.02.13 |
| Утвердил | Айрапетов | | | | 05.02.13 |
| Н.Контроль | Айрапетов | | | | 05.02.13 |

ЛЕДОВАЯ АРЕНА

160213-Б11-1

| Стандия | Лист | Листов |
|---------|------|--------|
| Р | 68 | 433 |

Разработка КМД, КМД, КЖ, ППР, АР
 Обучение и внедрение Tekla Structures, Robot Structural Analysis
 www.Trainline.ru 8 (495) 216-07-79