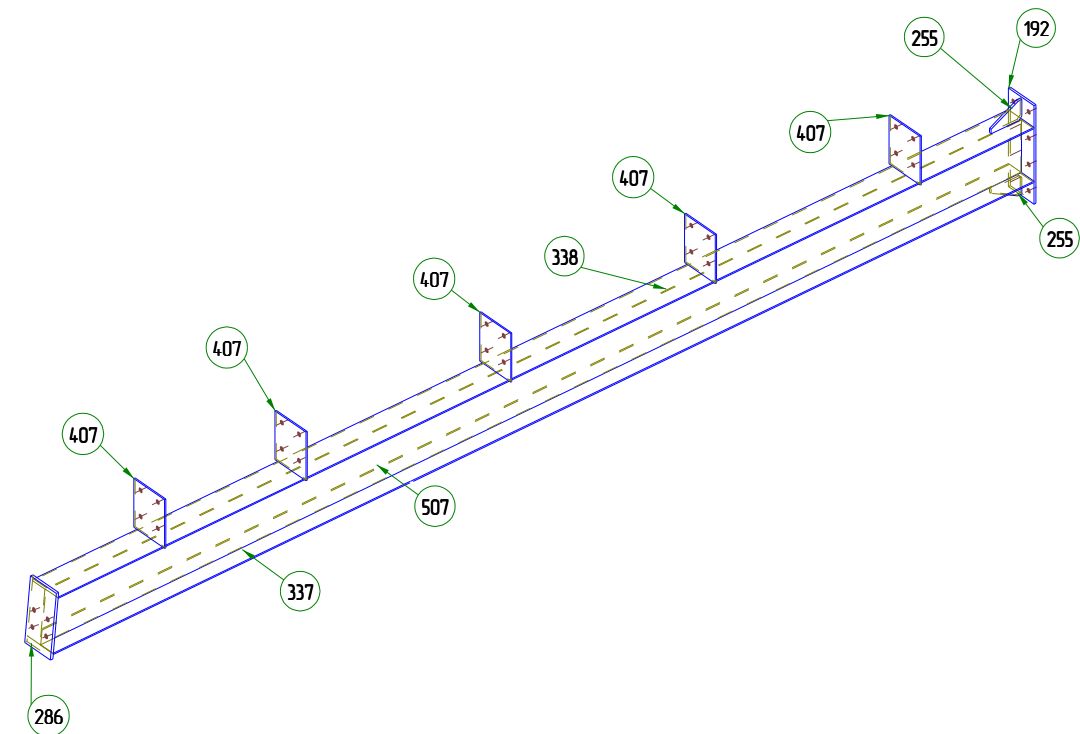
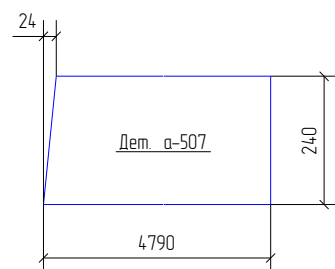
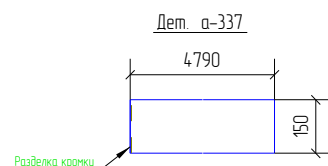
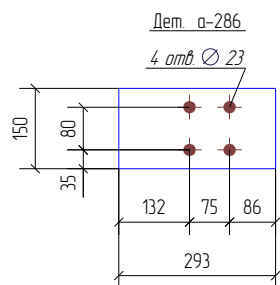
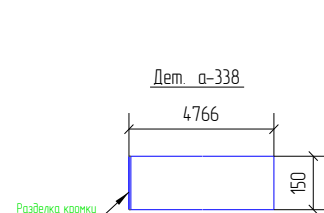
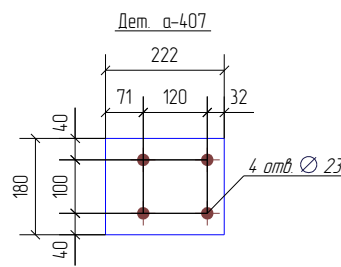
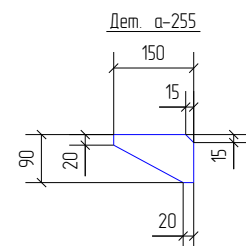
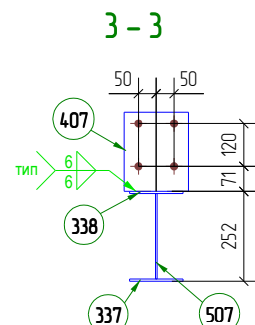
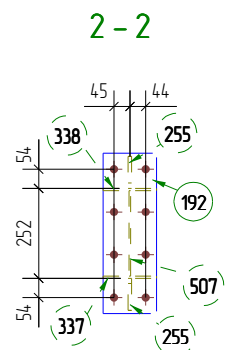
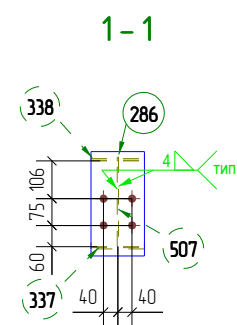


Спецификация деталей									
Марка эл-та	Дет. N	Кол. шт.	Профиль	Длина, мм	Масса, кг			Марка стали	Примечание
					шт.	общ.	марки		
Б10-7	а-507	1	-4*240	4790	36.0	36.0		09Г2С	
	а-192	1	-10*150	450	5.3	5.3		09Г2С	
	а-255	2	-10*90	150	0.7	1.4		09Г2С	
	а-286	1	-150*12	293	4.1	4.1		09Г2С	
	а-337	1	-6*150	4790	33.8	33.8		09Г2С	
	а-338	1	-6*150	4766	33.7	33.7		09Г2С	
	а-407	5	-6*180	222	1.9	9.5		С255	
Масса напл. металла 3%, раскрой, деловой отход, монтажные крепления 1%: 5.0 кг							128.8		

Ведомость отправочных элементов				Ведомость метизов					
Марка эл-та	Кол-во, шт.	Масса, кг		Наименование	ГОСТ, ТУ...	Кол. шт.	Масса, кг	Примечание	
		Марки	Всех						
Б10-7	1	128.8	128.8	Болт М20 х 50 10.9 Х/1	52644-2006	4	0.8		
				Гайка М 20	52645-2006	4	0.3		
				Шайба 20	52646-2006	8	0.3		
Итого:							128.8		
Выборка металла							Всего, кг	1.37	
Профиль	ГОСТ, ТУ	Марка стали	Масса, кг						
- 4.0 мм	19903-74	09Г2С	36.0						
- 6.0 мм	19903-74	09Г2С	67.5						
- 6.0 мм	19903-74	С255	9.5						
- 10.0 мм	19903-74	09Г2С	6.7						
- 12.0 мм	19903-74	09Г2С	4.1						
Итого:			128.8						



- Примечание:
 1. Неуказанные катеты швов принимать по наименьшей толщине свариваемых элементов
 2. * - размеры для справок
 3. В размерах детали не учтены припуски на механическую обработку и усадку после сварки
 4. Контроль швов по СТ53-101-98

Положение сборки на плане	
[Grid diagram showing assembly positions]	

Изм.	Кол.уч.	Лист	№ док.	Подп.	Дата
Гл. констр.	Яковлев				05.02.19
Проверил	Таран Д.				05.02.19
Разработал	Яковлев				05.02.19
Утвердил	Айрапетов				05.02.19
Н.Контроль	Айрапетов				05.02.19

Пример чертежа КМД 160213-КМД			
Крытая ледовая арена по адресу: Московская обл., г. Дмитров, ул. Профессиональная, д.25В			
ЛЕДОВАЯ АРЕНА		Стация	Лист
160213-Б10-7		Р	64
		Листов	433
Разработка КМ, КМД, КЖ, ППР, АР Обучение и внедрение Tekla Structures Изготовление и монтаж металлоконструкций www.Topengineer.ru 8 (495) 215-07-79			