

- Примечание:
 1. Неуказанные катеты швов принимать по наименьшей толщине свариваемых элементов.
 2. * - размеры для справок
 3. В размерах детали не учтены припуски на механическую обработку и усадку после сварки
 4. Контроль швов по СП53-101-98

Спецификация деталей

Марка эл-та	Дет. N	Кол. шт.	Профиль	Длина, мм	Масса, кг			Марка стали	Примечание
					шт.	общ.	марки		
СГ1-11	а-690	1	L 80X6	9020	66.4	66.4		С255	
	а-201	1	-10*237	483	6.7	6.7		С255	

Масса напл. металла 3%, раскрой, деловой отход, монтажные крепления 1%: 2.9 кг 76.0

Ведомость отправочных элементов

Ведомость метизов

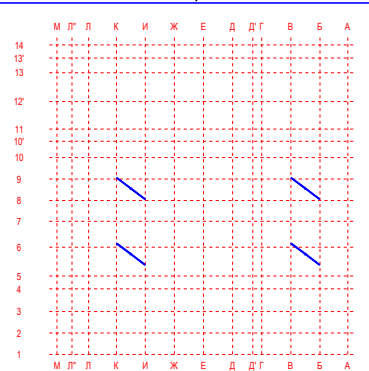
Марка эл-та	Кол-во, шт.	Масса, кг		Наименование	ГОСТ, ТУ...	Кол. шт.	Масса, кг	Примечание
		Марки	Всех					
СГ1-11	4	76.0	304.0	Болт М20-6дх.70.88	7798-70	4	1.0	
				Гайка М 20	5915-70	8	0.6	
				Шайба 20	11371-78*	8	0.1	
Итого:				304.0				

Выборка металла

Всего, кг: 167

Профиль	ГОСТ, ТУ	Марка стали	Масса, кг
- 10.0 мм	19903-74	С255	6.7
L 80X6	8509-93	С255	66.4
Итого:			76.0

Положение сборки на плане



Пример чертежа КМД 160213-КМД

Крытая ледовая арена по адресу:
 Московская обл., г. Дмитров, ул. Профессиональная, д.25В

ЛЕДОВАЯ АРЕНА

160213-СГ1-11

Изм.	Кол.уч.	Лист	№ док.	Подп.	Дата
Гл. констр.	Яковлев				05.02.13
Проверил	Таран Д.				05.02.13
Разработал	Яковлев				05.02.13
Утвердил	Айрапетов				05.02.13
Н.Контроль	Айрапетов				05.02.13

Стадия	Лист	Листов
Р	425	433

Разработка КМ, КМД, КЖ, ППР, АР
 Обучение и внедрение Tekla Structures
 Изготовление и монтаж металлоконструкций
 www.Topengineer.ru 8 (495) 215-07-79