

Спецификация деталей

Марка эл-та	Дет. N	Кол. шт.	Профиль	Длина, мм	Масса, кг			Марка стали	Примечание
					шт.	общ.	марки		
СВ6-2	а-744	1	φ32	3123	18.8	18.8		С255	
	а-368	1	-6*80	305	1.1	1.1		С255	

Масса напл. металла 3%, раскрой, деловой отход, монтажные крепления 1%: 0.8 кг 20.7

Ведомость отправочных элементов

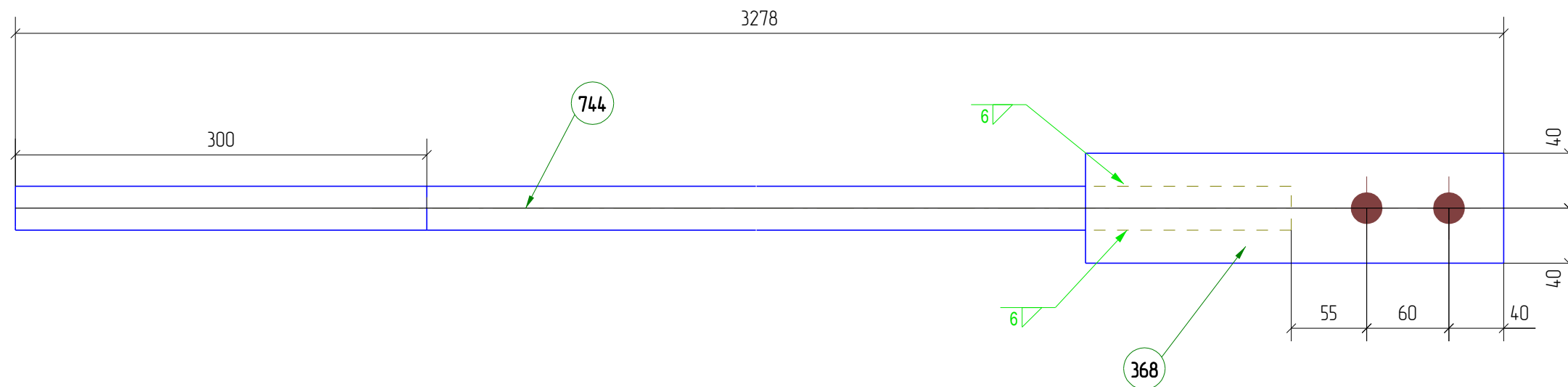
Ведомость метизов

Марка эл-та	Кол-во, шт.	Масса, кг		Наименование	ГОСТ, ТУ...	Кол. шт.	Масса, кг	Примечание
		Марки	Всех					
СВ6-2	4	20.7	82.8	Болт М20-6дх60.88	7798-70	2	0.4	
				Гайка М 20	5915-70	4	0.3	
Итого:				Шайба 20	11371-78*	4	0.1	

Выборка металла

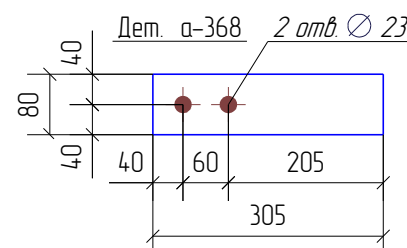
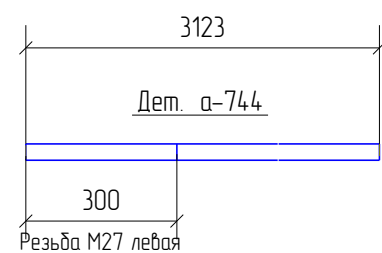
Всего, кг: 0.79

Профиль	ГОСТ, ТУ	Марка стали	Масса, кг
- 6.0 мм	19903-74	С255	1.1
φ32	5781-82	С255	18.8
Итого:			20.7

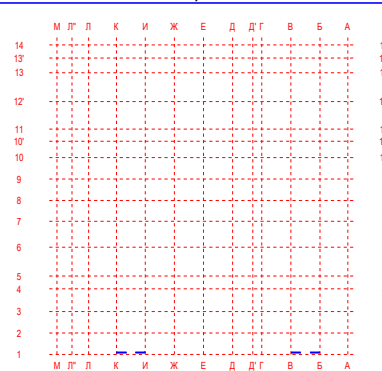


Примечание:

1. Неуказанные катеты швов принимать по наименьшей толщине свариваемых элементов.
2. * - размеры для справок
3. В размерах детали не учтены припуски на механическую обработку и усадку после сварки
4. Контроль швов по СП53-101-98



Положение сборки на плане



Пример чертежа КМД 160213-КМД

Крытая ледовая арена по адресу:
Московская обл., г. Дмитров, ул. Профессиональная, д.25В

ЛЕДОВАЯ АРЕНА

160213-СВ6-2

Изм.	Кол.уч.	Лист	№ док.	Подп.	Дата
Гл. констр.	Яковлев				05.02.13
Проверил	Таран Д.				05.02.13
Разработал	Яковлев				05.02.13
Утвердил	Айрапетов				05.02.13
Н.Контроль	Айрапетов				05.02.13

Стадия	Лист	Листов
Р	409	433

Разработка КМ, КМД, КЖ, ППР, АР
Обучение и внедрение Tekla Structures
Изготовление и монтаж металлоконструкций
www.Topengineer.ru 8 (495) 215-07-79