

Спецификация деталей

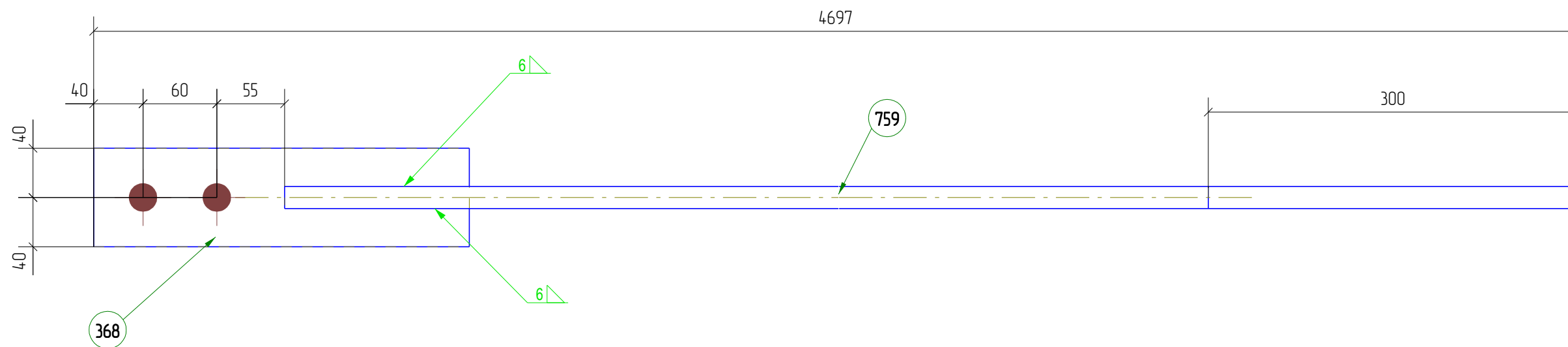
Марка эл-та	Дет. N	Кол. шт.	Профиль	Длина, мм	Масса, кг			Марка стали	Примечание
					шт.	общ.	марки		
СВ4-19	а-759	1	φ18	4542	8.2	8.2		С255	
	а-368	1	-6*80	305	1.1	1.1		С255	
Масса напл. металла 3%, раскрой, деловой отход, монтажные крепления 1%: 0.4 кг							9.7		

Ведомость отправочных элементов

Марка эл-та	Кол-во, шт.	Масса, кг	
		Марки	Всех
СВ4-19	1	9.7	9.7
Итого:		9.7	

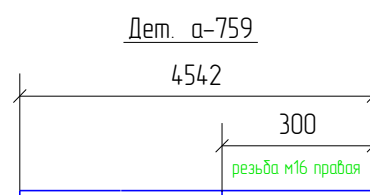
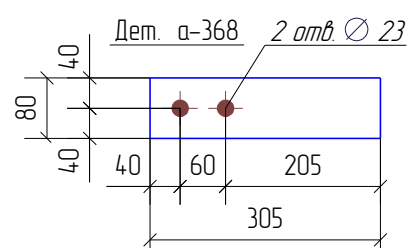
Выборка металла

Профиль	ГОСТ, ТУ	Марка стали	Масса, кг
- 6.0 мм	19903-74	С255	1.1
φ18	5781-82	С255	8.2
Итого:			9.7

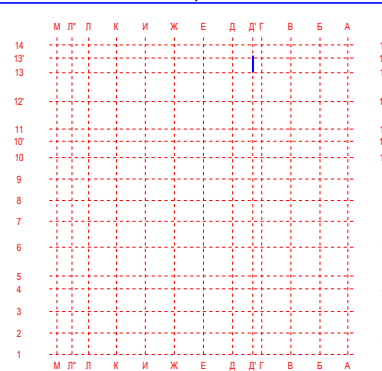


Примечание:

1. Неуказанные катеты швов принимать по наименьшей толщине свариваемых элементов.
2. \* - размеры для справок
3. В размерах детали не учтены припуски на механическую обработку и усадку после сварки
4. Контроль швов по СП53-101-98



Положение сборки на плане



Пример чертежа КМД 160213-КМД

Крытая ледовая арена по адресу:  
Московская обл., г. Дмитров, ул. Профессиональная, д.25В

Изм	Кол.уч.	Лист	№ док.	Подп.	Дата
Гл. констр.	Яковлев				05.02.13
Проверил	Таран Д.				05.02.13
Разработал	Яковлев				05.02.13
Утвердил	Айрапетов				05.02.13
Н.Контроль	Айрапетов				05.02.13

ЛЕДОВАЯ АРЕНА

160213-СВ4-19

Стадия	Лист	Листов
Р	383	433

Разработка КМ, КМД, КЖ, ППР, АР  
Обучение и внедрение Tekla Structures  
Изготовление и монтаж металлоконструкций  
www.Topengineer.ru 8 (495) 215-07-79