

Спецификация деталей

Марка эл-та	Дет. N	Кол. шт.	Профиль	Длина, мм	Масса, кг			Марка стали	Примечание
					шт.	общ.	марки		
СВ2-4	а-739	1	ТК 159Х4.5	1768	30.3	30.3		С255	
	а-46	2	-8*180	190	2.1	4.2		С255	
	а-50	2	-8*190	190	2.3	4.6		С255	

Масса напл. металла 3%, раскрой, деловой отход, монтажные крепления 1%: 16 кг 40.7

Ведомость отправочных элементов

Марка эл-та	Кол-во, шт.	Масса, кг	
		Марки	Всех
СВ2-4	1	40.7	40.7
<b>Итого:</b>		40.7	40.7

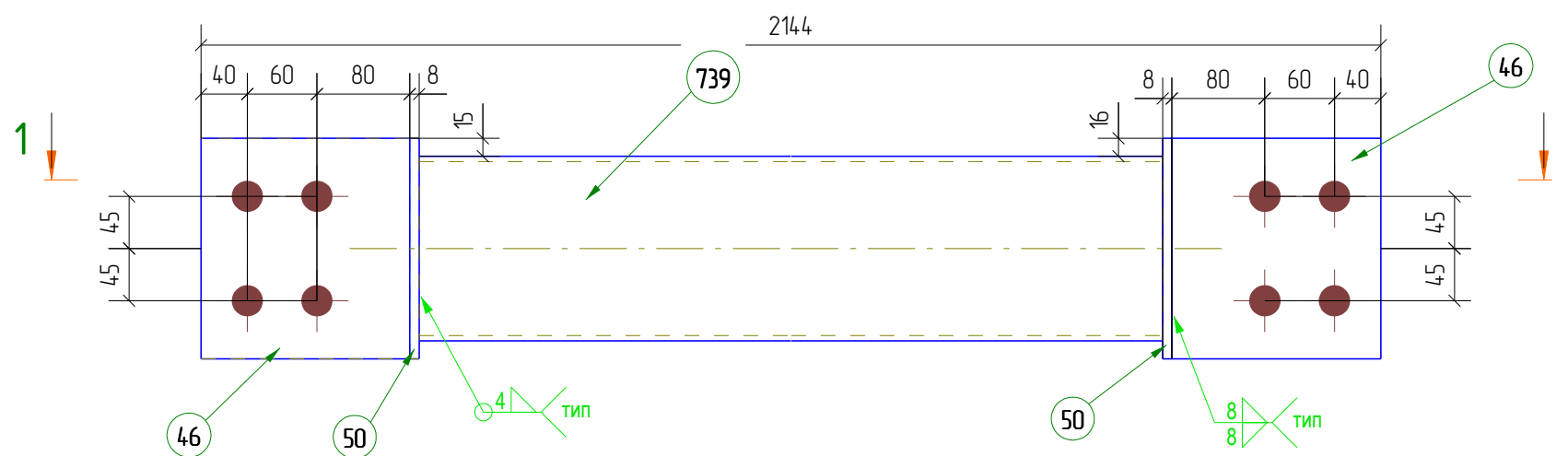
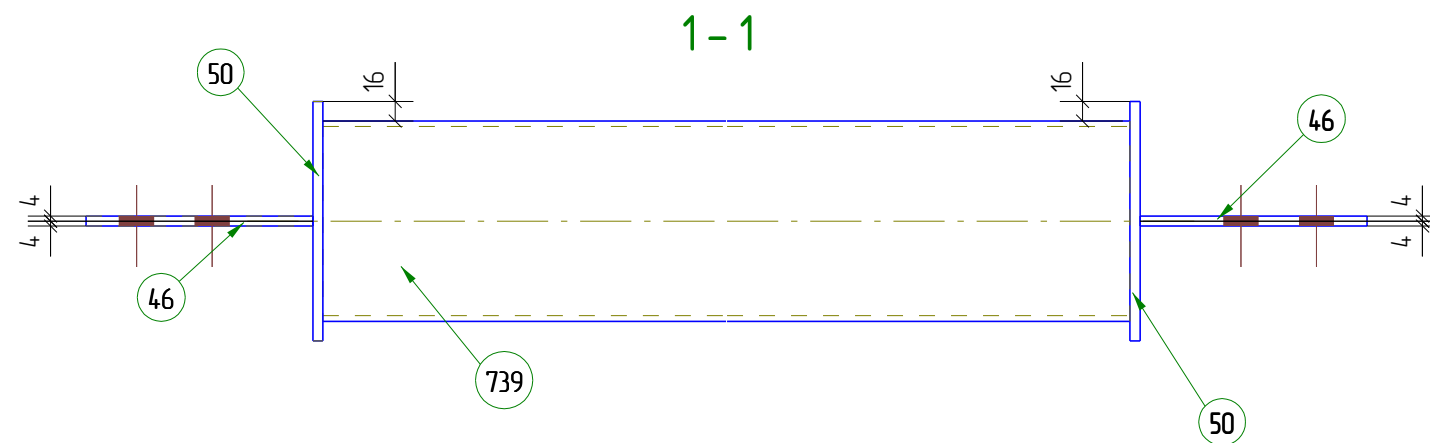
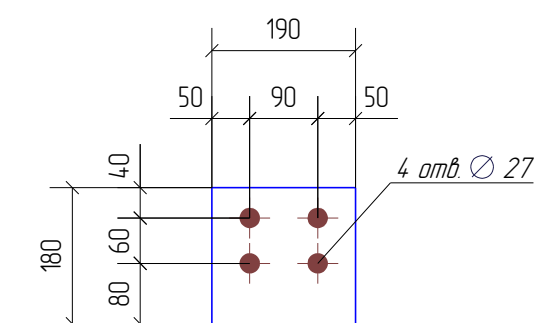
Ведомость метизов

Наименование	ГОСТ, ТУ...	Кол. шт.	Масса, кг	Примечание
Болт М24-6дх65.88	7798-70	8	2.8	
Гайка М24	5915-70	16	2.0	
Шайба 24	11371-78*	16	0.5	
<b>Итого:</b>		40	5.3	

Выборка металла

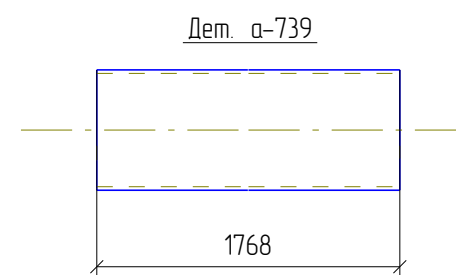
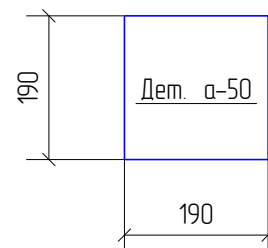
Профиль	ГОСТ, ТУ	Марка стали	Масса, кг
- 8.0 мм	19903-74	С255	8.8
ТК 159Х4.5	8732-78	С255	30.3
<b>Итого:</b>			40.7

Дет. а-46

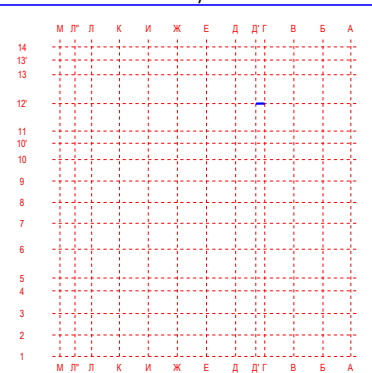


Примечание:

1. Неуказанные катеты швов принимать по наименьшей толщине свариваемых элементов.
2. \* - размеры для справок
3. В размерах детали не учтены припуски на механическую обработку и усадку после сварки
4. Контроль швов по СП53-101-98



Положение сборки на плане



Пример чертежа КМД 160213-КМД

Крытая ледовая арена по адресу:  
Московская обл., г. Дмитров, ул. Профессиональная, д.25В

ЛЕДОВАЯ АРЕНА

160213-СВ2-4

Изм	Кол.уч.	Лист	№ док.	Подп.	Дата
Гл. констр.	Яковлев				05.02.13
Проверил	Таран Д.				05.02.13
Разработал	Яковлев				05.02.13
Утвердил	Айрапетов				05.02.13
Н.Контроль	Айрапетов				05.02.13

Стадия	Лист	Листов
Р	358	433

Разработка КМ, КМД, КЖ, ППР, АР  
Обучение и внедрение Tekla Structures  
Изготовление и монтаж металлоконструкций  
www.Topengineer.ru 8 (495) 215-07-79