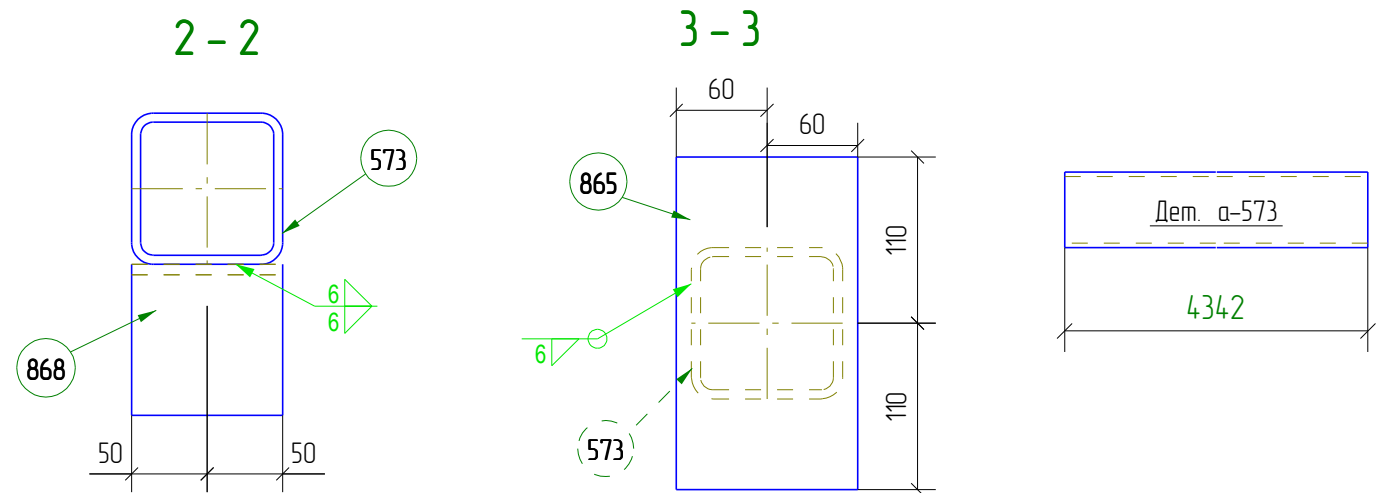


Спецификация деталей									
Марка эл-та	Дет. N	Кол. шт.	Профиль	Длина, мм	Масса, кг			Марка стали	Примечание
					шт.	общ.	марки		
ПР1-17	а-573	1	Гнз 100X100X6	4342	73.7	73.7		С255	
	а-865	1	-8*120	220	1.7	1.7		С255	
	а-868	2	L 100X7	100	1.1	2.2		С255	
Масса напл. металла 3%, раскрой, деловой отход, монтажные крепления 1%: 3.1 кг							80.7		

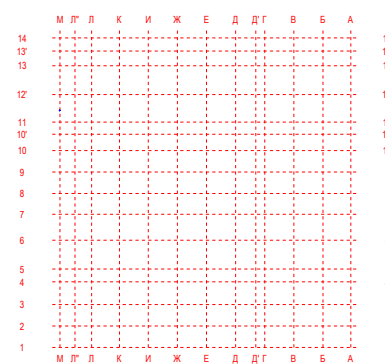
Ведомость отправочных элементов			
Марка эл-та	Кол-во, шт.	Масса, кг	
		Марки	Всех
ПР1-17	1	80.7	80.7
Итого:			80.7

Выборка металла			
Профиль	ГОСТ, ТУ	Марка стали	Масса, кг
- 8.0 мм	19903-74	С255	1.7
Гнз 100X100X6	30245-2003	С255	73.7
L 100X7	8509-93	С255	2.2
Итого:			80.7



- Примечание:  
 1. Неуказанные катеты швов принимать по наименьшей толщине свариваемых элементов.  
 2. \* - размеры для справок  
 3. В размерах детали не учтены припуски на механическую обработку и усадку после сварки  
 4. Контроль швов по СП53-101-98

Положение сборки на плане



Пример чертежа КМД 160213-КМД					
Крытая ледовая арена по адресу: Московская обл., г. Дмитров, ул. Профессиональная, д.25В					
Изм	Кол.уч.	Лист	№ док.	Подп.	Дата
Гл. констр.	Яковлев				31.01.13
Проверил	Таран Д.				31.01.13
Разработал	Яковлев				31.01.13
Утвердил	Айрапетов				31.01.13
Н.Контроль	Айрапетов				31.01.13
<b>ЛЕДОВАЯ АРЕНА</b>					
<b>160213-ПР1-17</b>					
Стадия	Лист	Листов			
Р	214	433			
Разработка КМ, КМД, КЖ, ППР, АР Обучение и внедрение Tekla Structures Изготовление и монтаж металлоконструкций www.Topengineer.ru 8 (495) 215-07-79					