

Спецификация деталей

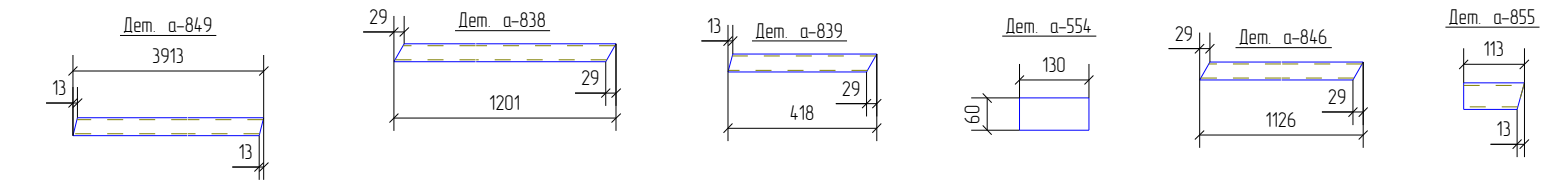
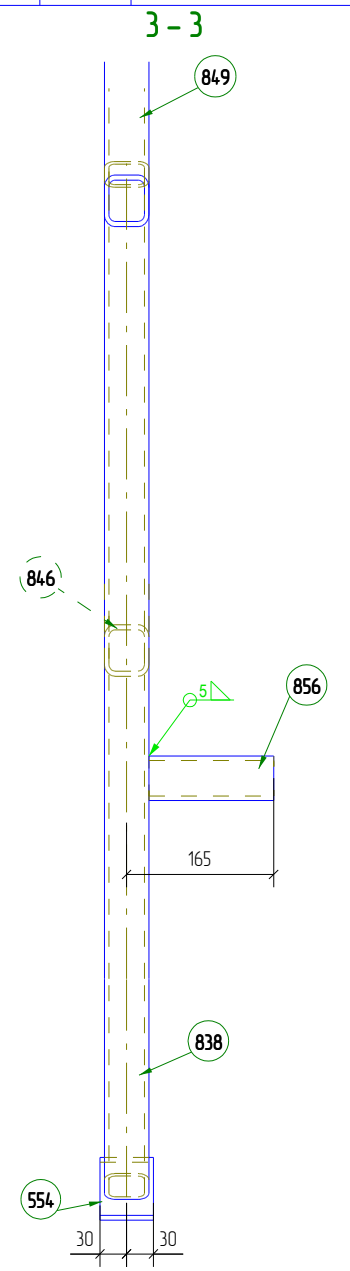
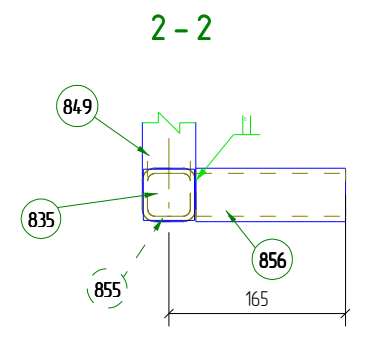
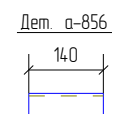
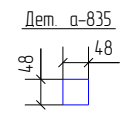
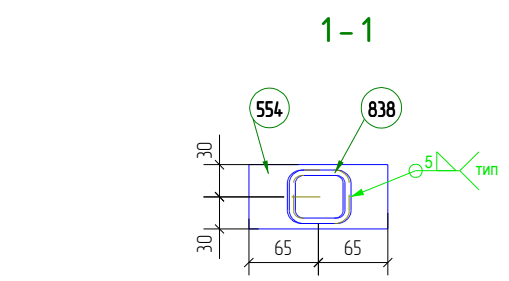
Марка эл-та	Дет. N	Кол. шт.	Профиль	Длина, мм	Масса, кг			Марка стали	Примечание
					шт.	общ.	марки		
ОГ-4	а-849	1	Гнз 50X50X5	3913	25.7	25.7		С255	
	а-554	4	-6*60	130	0.4	1.6		С255	
	а-835	1	-3*48	48	0.1	0.1		С255	
	а-838	4	Гнз 50X50X5	1201	7.9	31.6		С255	
	а-839	1	Гнз 50X50X5	418	2.7	2.7		С255	
	а-846	3	Гнз 50X50X5	1126	7.4	22.2		С255	
	а-855	1	Гнз 50X50X5	113	0.7	0.7		С255	
	а-856	2	Гнз 50X50X5	140	0.9	1.8		С255	
	Масса напл. металла 3%, раскрой, деловой отход, монтажные крепления 1%: 35 кг							89.9	

Ведомость отправочных элементов

Марка эл-та	Кол-во, шт.	Масса, кг	
		Марки	Всех
ОГ-4	1	89.9	89.9
Итого:		89.9	89.9

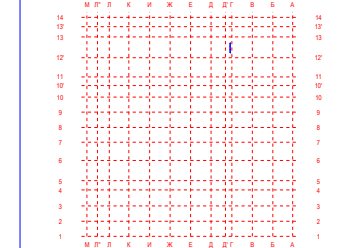
Выборка металла

Профиль	ГОСТ, ТУ	Марка стали	Масса, кг
- 3.0 мм	19903-74	С255	0.1
- 6.0 мм	19903-74	С255	1.6
Гнз 50X50X5	30245-2003	С255	84.7
Итого:			89.9



Примечание:  
 1. Неуказанные катеты швов принимать по наименьшей толщине свариваемых элементов  
 2. \* - размеры для справок  
 3. В размерах детали не учтены припуски на механическую обработку и усадку после сварки  
 4. Контроль швов по СТ53-101-98

Положение сборки на плане



Пример чертежа КМД 160213-КМД				
Крытая ледовая арена по адресу: Московская обл., г. Дмитров, ул. Профессиональная, д.25В				
ЛЕДОВАЯ АРЕНА			Стая	Лист
			Р	183
			Лист	433
160213-ОГ-4			Разработка КМ, КМД, КЖ, ППР, АР Обучение и внедрение Tekla Structures Изготовление и монтаж металлоконструкций www.Topengineer.ru 8 (495) 215-07-79	