

Спецификация деталей

Марка эл-та	Дет. N	Кол. шт.	Профиль	Длина, мм	Масса, кг			Марка стали	Примечание
					шт.	общ.	марки		
ЛМ2-2	а-828	1	L 50X5	1892	7.1	7.1		С255	
	а-23	1	-8*80	305	15	15		С255	

Масса напл. металла 3%, раскрой, деловой отход, монтажные крепления 1%: 0.3 кг 8.9

Ведомость отправочных элементов

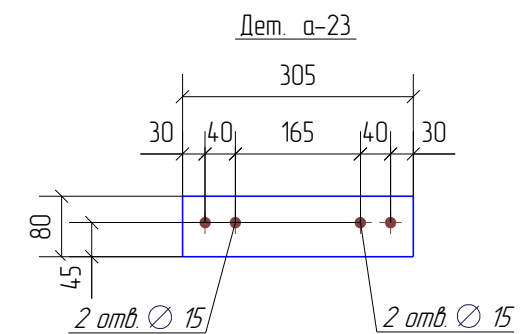
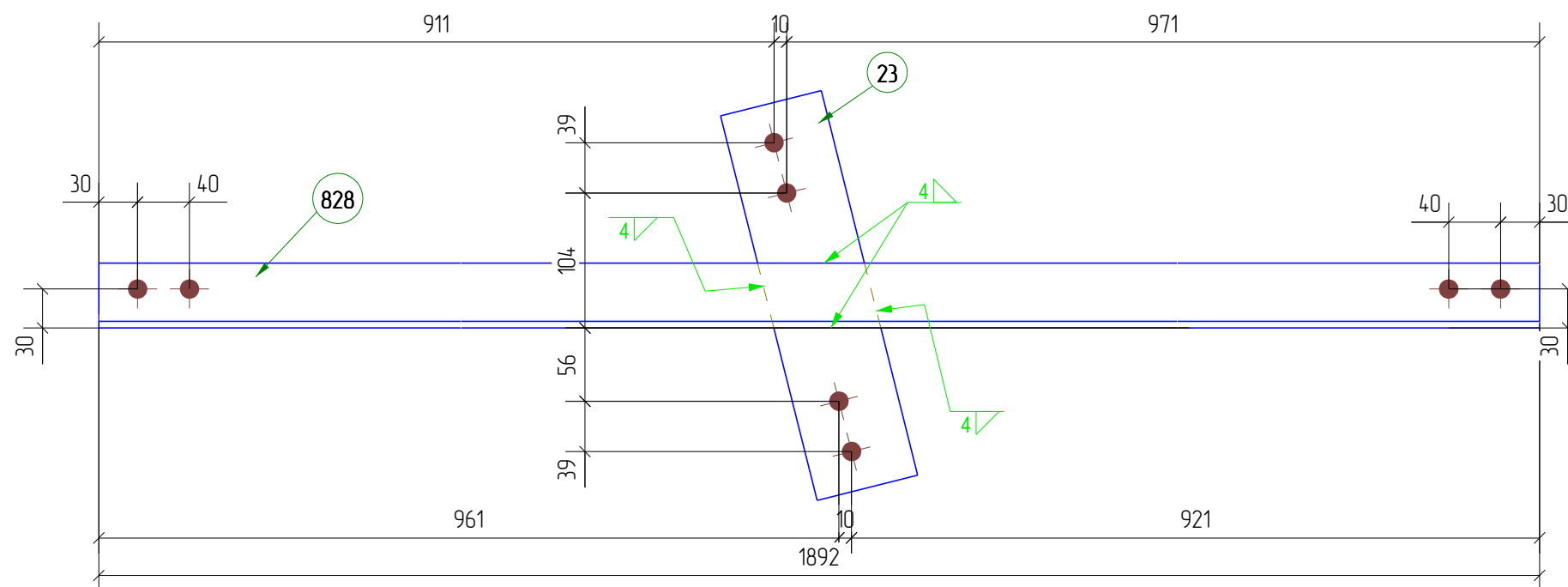
Ведомость метизов

Марка эл-та	Кол-во, шт.	Масса, кг		Наименование	ГОСТ, ТУ...	Кол. шт.	Масса, кг	Примечание	
		Марки	Всех						
ЛМ2-2	1	8.9	8.9	Болт М12-6х.45.58	7798-70	2	0.1		
				Гайка М 12	5915-70	4	0.1		
Итого:				8.9		Шайба 12	11371-78*	4	0.0

Всего, кг: 0.20

Выборка металла

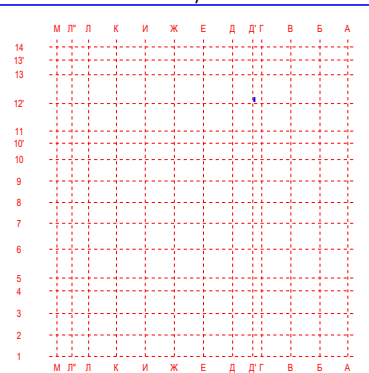
Профиль	ГОСТ, ТУ	Марка стали	Масса, кг
- 8.0 мм	19903-74	С255	15
L 50X5	8509-93	С255	7.1
Итого:			8.9



Примечание:

1. Неуказанные катеты швов принимать по наименьшей толщине свариваемых элементов.
2. \* - размеры для справок
3. В размерах детали не учтены припуски на механическую обработку и усадку после сварки
4. Контроль швов по СП53-101-98

Положение сборки на плане



Пример чертежа КМД 160213-КМД

Крытая ледовая арена по адресу:  
Московская обл., г. Дмитров, ул. Профессиональная, д.25В

ЛЕДОВАЯ АРЕНА

160213-ЛМ2-2

Изм.	Кол.уч.	Лист	№ док.	Подп.	Дата
Гл. констр.	Яковлев				05.02.13
Проверил	Таран Д.				05.02.13
Разработал	Яковлев				05.02.13
Утвердил	Айрапетов				05.02.13
Н.Контроль	Айрапетов				05.02.13

Стадия	Лист	Листов
Р	156	433

Разработка КМ, КМД, КЖ, ППР, АР  
Обучение и внедрение Tekla Structures  
Изготовление и монтаж металлоконструкций  
www.Topengineer.ru 8 (495) 215-07-79