

Спецификация деталей

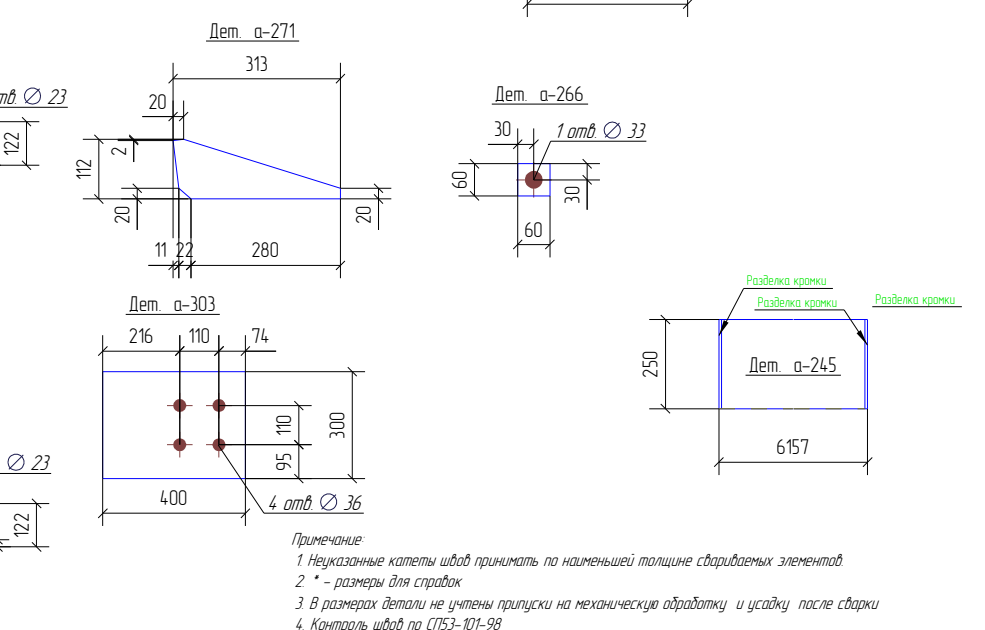
| Марка эл-та | Дет. N | Кол. шт. | Профиль | Длина, мм | Масса, кг | | | Марка стали | Примечание |
|-------------|--------|----------|---------|-----------|--------------------------------------------------------------------------------|-------|-------|-------------|------------|
| | | | | | шт. | общ. | марки | | |
| К4-2 | a-423 | 1 | -6*1100 | 5407 | 173.0 | 173.0 | | 09Г2С | |
| | a-1 | 2 | -12*110 | 300 | 2.0 | 4.0 | | 09Г2С | |
| | a-245 | 1 | -10*250 | 6157 | 120.7 | 120.7 | | 09Г2С | |
| | a-266 | 4 | -12*60 | 60 | 0.3 | 1.2 | | 09Г2С | |
| | a-271 | 1 | -12*112 | 313 | 1.9 | 1.9 | | 09Г2С | |
| | a-272 | 1 | -12*110 | 300 | 1.9 | 1.9 | | 09Г2С | |
| | a-303 | 1 | -16*300 | 400 | 15.1 | 15.1 | | 09Г2С | |
| | a-310 | 1 | -16*250 | 6203 | 194.4 | 194.4 | | 09Г2С | |
| | a-322 | 1 | -25*250 | 1350 | 66.2 | 66.2 | | 09Г2С | |
| | a-422 | 1 | -6*1100 | 750 | 37.3 | 37.3 | | 09Г2С | |
| | a-462 | 1 | -6*227 | 218 | 1.9 | 1.9 | | 09Г2С | |
| | a-464 | 2 | -6*122 | 1061 | 6.1 | 12.2 | | 09Г2С | |
| | a-587 | 2 | -6*122 | 462 | 2.6 | 5.2 | | 09Г2С | |
| | a-593 | 2 | -6*122 | 756 | 4.3 | 8.6 | | 09Г2С | |
| | a-871 | 1 | -12*190 | 190 | 3.4 | 3.4 | | 09Г2С | |
| | | | | | Масса нап. металла 3%, раскрой, деловой отход, монтажные крепления 1%: 25.9 кг | | 672.9 | | |

Ведомость отправочных элементов

| Марка эл-та | Кол-во, шт. | Масса, кг | | Наименование | ГОСТ, ТУ | Кол. шт. | Масса, кг | Примечание |
|-------------|-------------|---------------|-------|-------------------------|------------|------------------|-----------|--------------|
| | | Марки | Всех | | | | | |
| К4-2 | 1 | 672.9 | 672.9 | Болт М30 х 100 10.9 Х/1 | 52644-2006 | 14 | 10.6 | |
| | | | | Гайка М 30 | 52645-2006 | 14 | 1.0 | |
| | | | | Шайба 30 | 52646-2006 | 28 | 2.0 | |
| | | Итого: | | | | Всего, кг | | 13.61 |

Выборка металла

| Профиль | ГОСТ, ТУ | Марка стали | Масса, кг |
|---------------|----------|-------------|--------------|
| - 6.0 мм | 19903-74 | 09Г2С | 238.2 |
| - 10.0 мм | 19903-74 | 09Г2С | 120.7 |
| - 12.0 мм | 19903-74 | 09Г2С | 12.4 |
| - 16.0 мм | 19903-74 | 09Г2С | 209.5 |
| - 25.0 мм | 19903-74 | 09Г2С | 66.2 |
| Итого: | | | 672.9 |



| Изм. | Кол.уч. | Лист | № док. | Подп. | Дата |
|-------------|-----------|------|--------|-------|----------|
| Гл. констр. | Яковлев | | | | 20.06.13 |
| Проверил | Таран Д. | | | | 20.06.13 |
| Разработал | Яковлев | | | | 20.06.13 |
| Утвердил | Айрапетов | | | | 20.06.13 |
| Н.Контроль | Айрапетов | | | | 20.06.13 |

Пример чертежа КМД 160213-КМД

Крытая ледовая арена по адресу:
Московская обл., г. Дмитров, ул. Профессиональная, д.25В

ЛЕДОВАЯ АРЕНА

| Стация | Лист | Листов |
|--------|------|--------|
| Р | 103 | 433 |

160213-К4-2

Разработка КМ, КМД, КЖ, ППР, АР
Обучение и внедрение Tekla Structures
Изготовление и монтаж металлоконструкций
www.Topengineer.ru 8 (495) 215-01-79