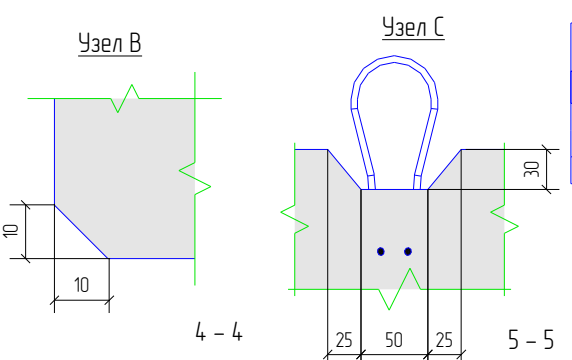
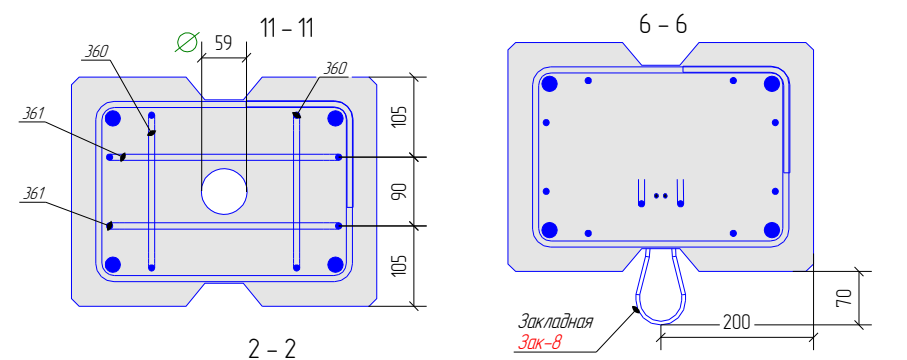
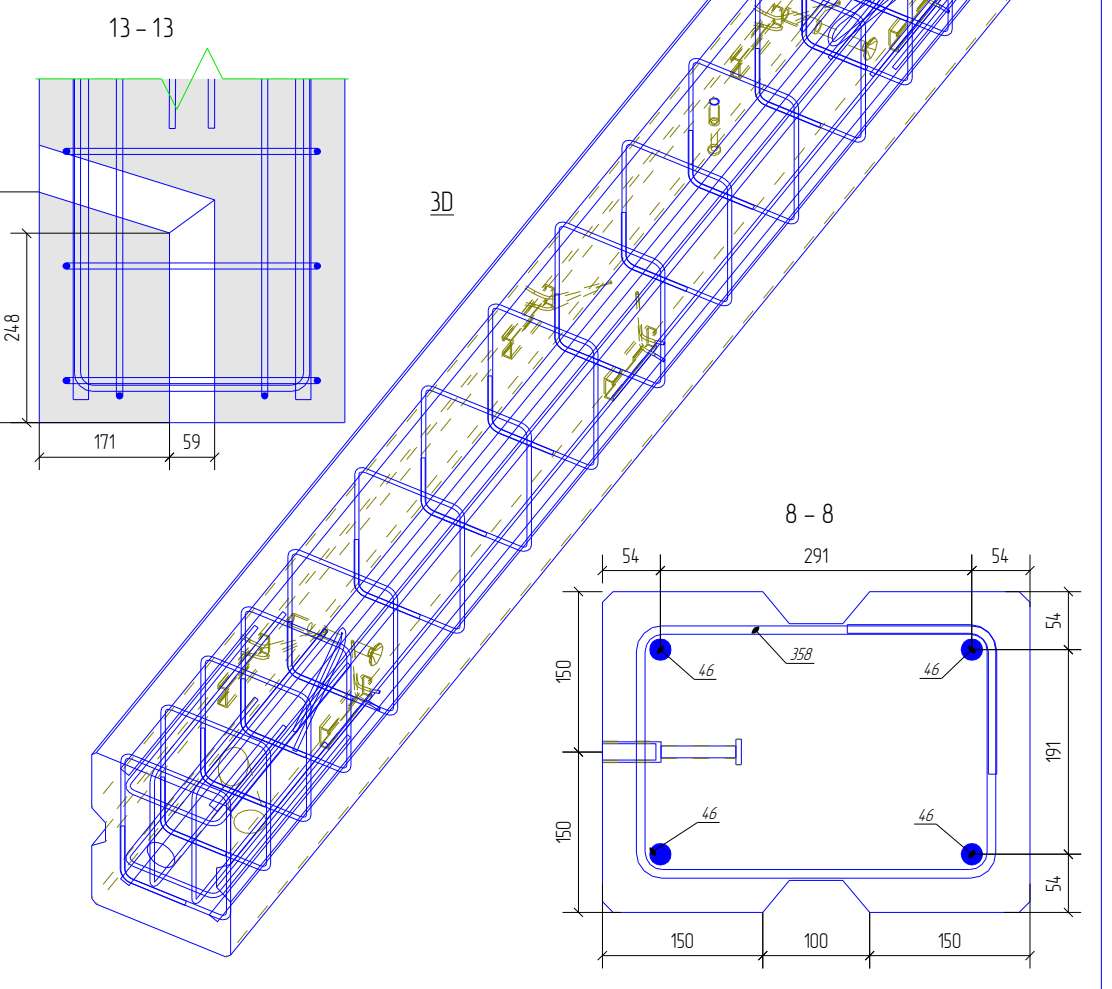
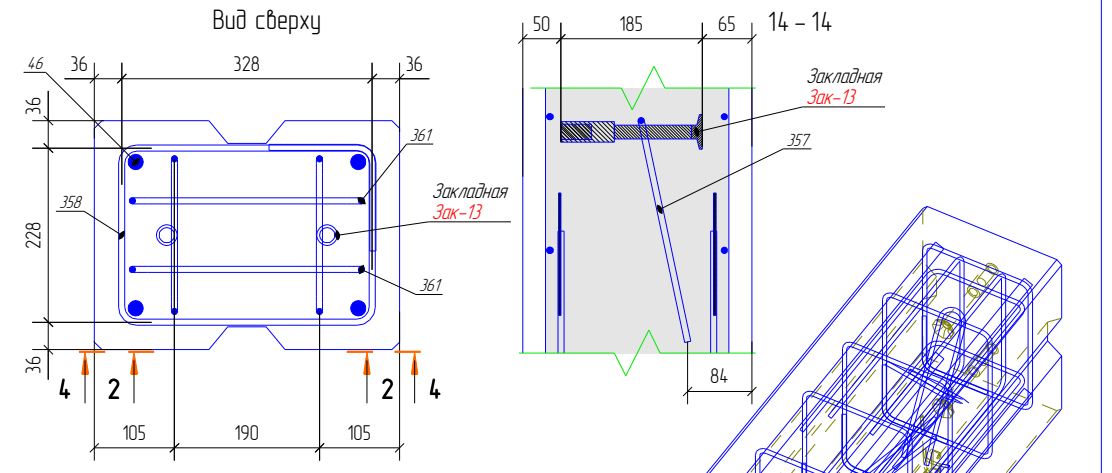
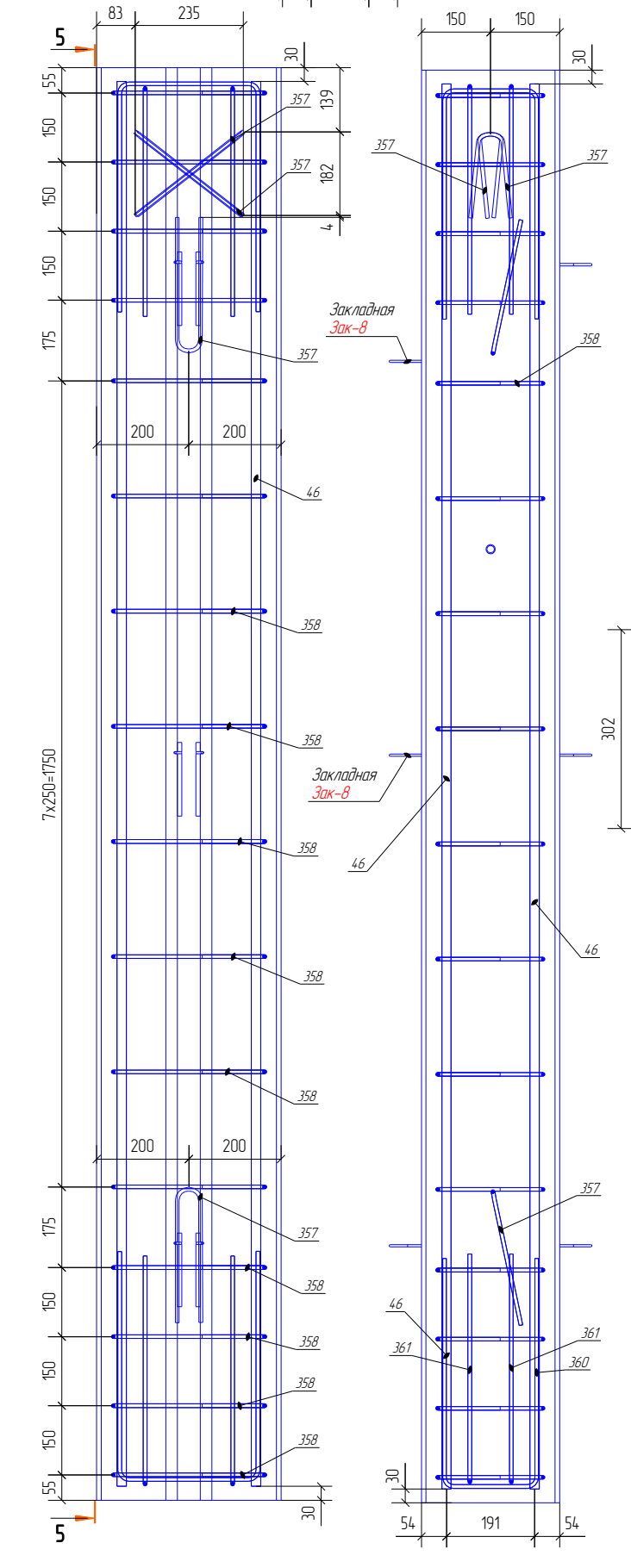
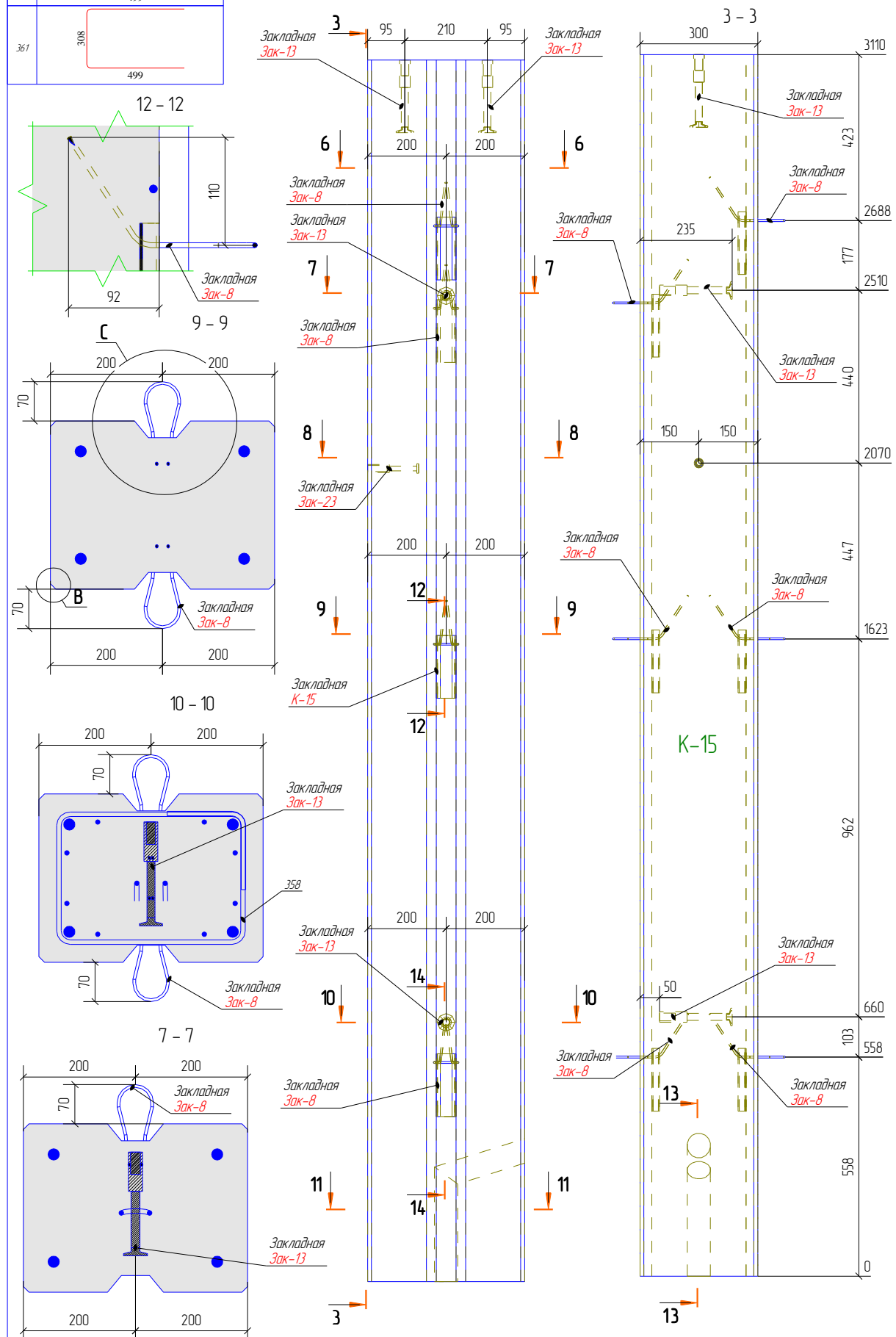


Ведомость арматуры	
Поз	Эскиз
357	
358	
360	
361	



Ведомость расхода стали, кг		
Марка элемента	Изделия армирования Арматура класса	
	A240	
	ГОСТ 5781-82*	
	Ø 8	13.3
	Ø 20	30.1
К-15	Итого	43.4

Спецификация		Кол.	Масса ед кг	Примечание
Сборочные единицы				
Закладные детали				
Зак-8	074.122.124.544	6		Изделие закладное-Зак-8
Зак-13	074.122.124.544	4		Изделие закладное-Зак-13
Зак-23	074.122.124.544	1		Изделие закладное-Зак-23
Детали				
46	ГОСТ 5781-82*	Ø 20	A240 ГОСТ 5781-82 L=3050.0	4 7.5 30.1
357	ГОСТ 5781-82*	Ø 8	A240 ГОСТ 5781-82 L=6200	4 0.2 1.0
358	ГОСТ 5781-82*	Ø 8	A240 ГОСТ 5781-82 L=1340.0	16 0.5 8.5
360	ГОСТ 5781-82*	Ø 8	A240 ГОСТ 5781-82 L=1170.0	4 0.5 1.9
361	ГОСТ 5781-82*	Ø 8	A240 ГОСТ 5781-82 L=1270.0	4 0.5 2.0
Материалы				
К-15	074.122.124.544-КЖ		Бетон В25	10 0.36 м³ 3.59 м³



074.122.124.544-КЖ				
Жилой комплекс "Атлет"				
Корпус К23-1				
Колонна-К-15				
Изм	Колуч	Лист	№ док	Подп. Дата
Гл. констр.	Таран Д			24.04.14
Проверил	Соколов			24.04.14
Разработал	Пережогин			24.04.14
Утвердил	Пан			
Н.Контроль	Пан			
Стадия	Лист	Листов		
Р	229	721		
Разработка КМ, КМД, КЖ, ППР, АР Обучение и внедрение Tekla Structures Изготовление и монтаж металлоконструкций www.TorEngineer.ru 8 (495) 215-07-79				