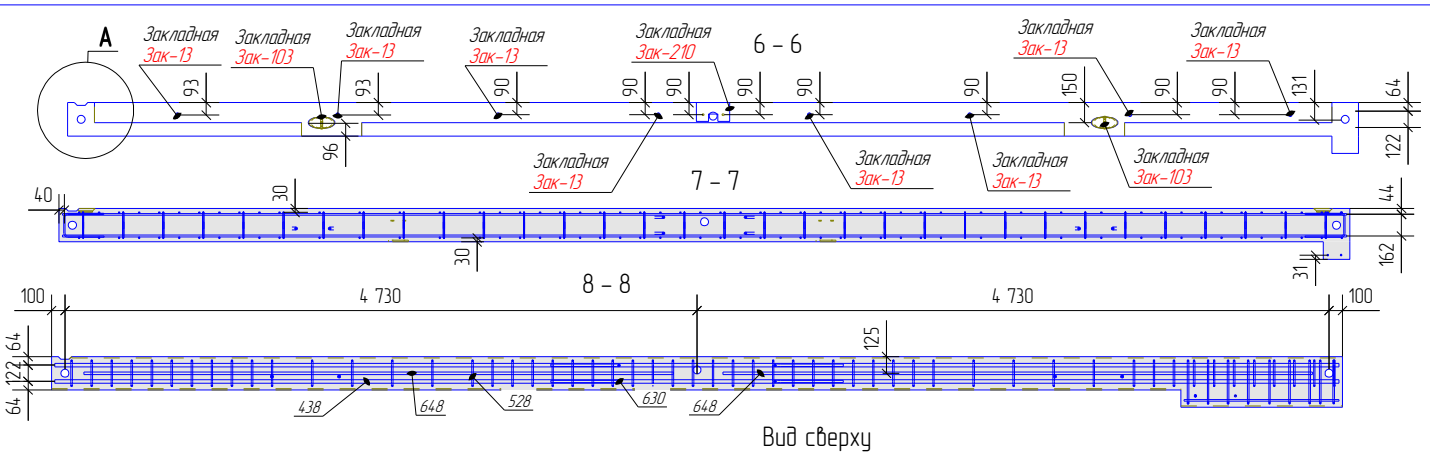


Ведомость арматуры

Поз	Эскиз
1	
72	
73	
359	
528	
529	
530	
531	
630	
1344	

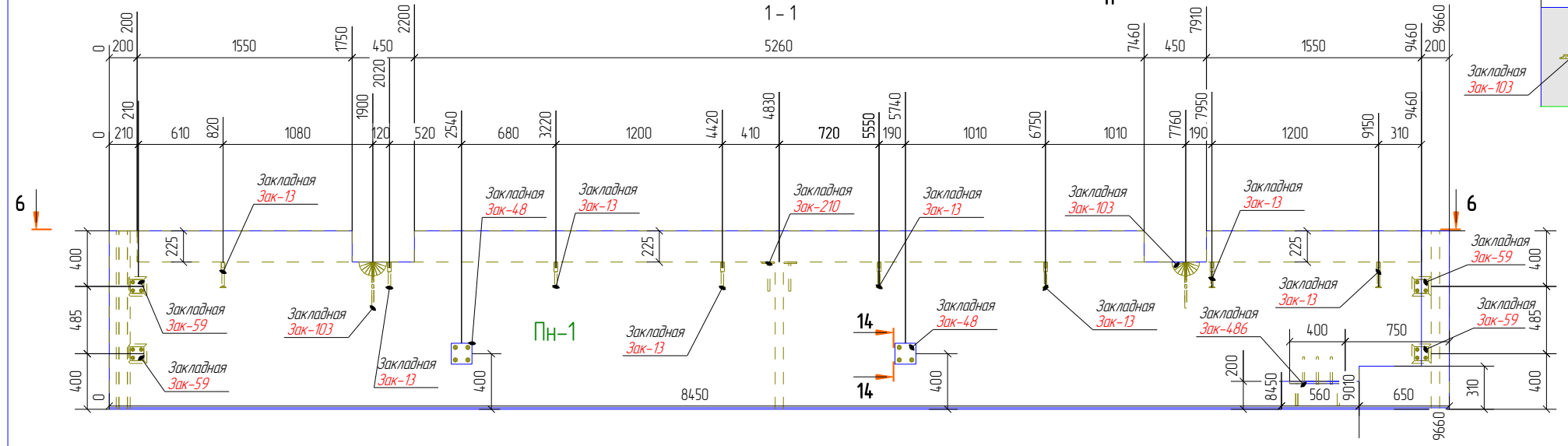
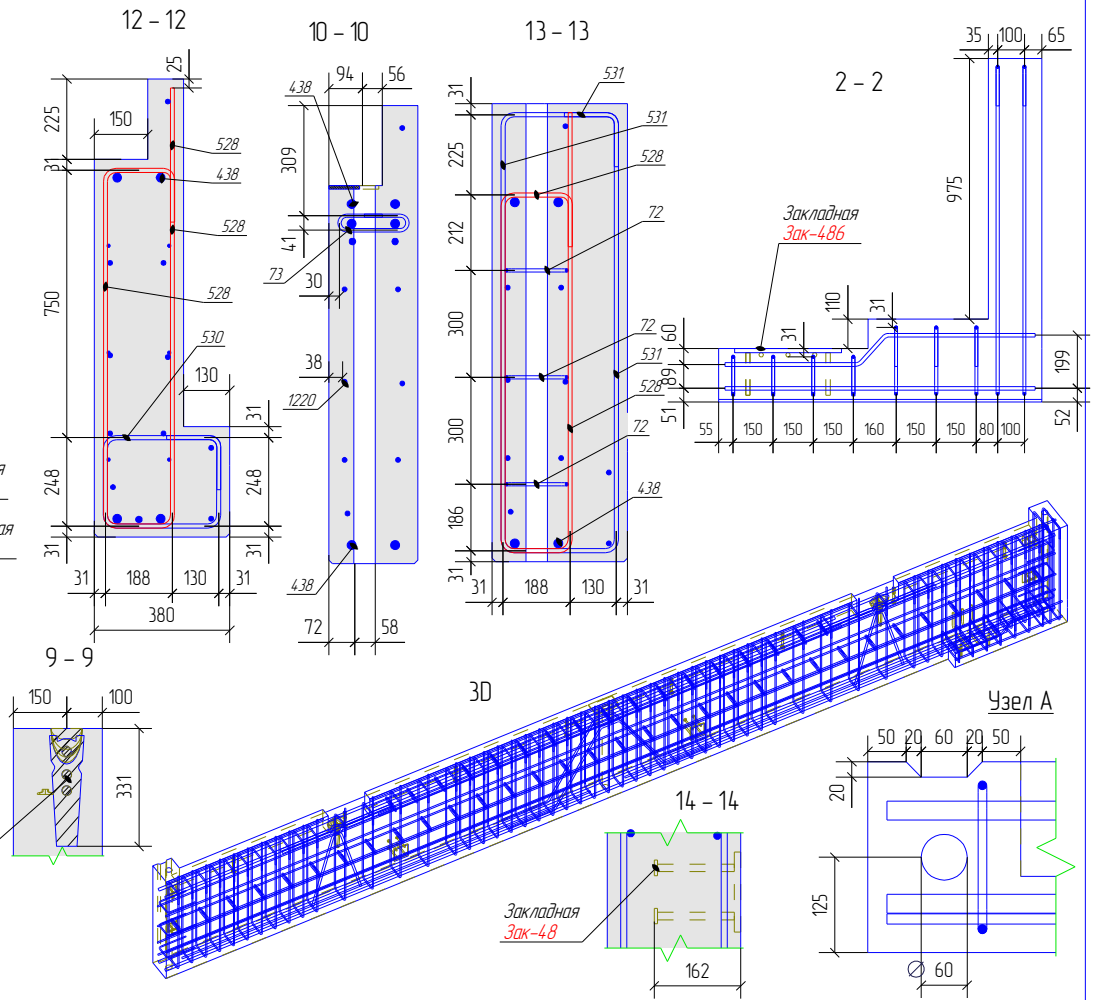
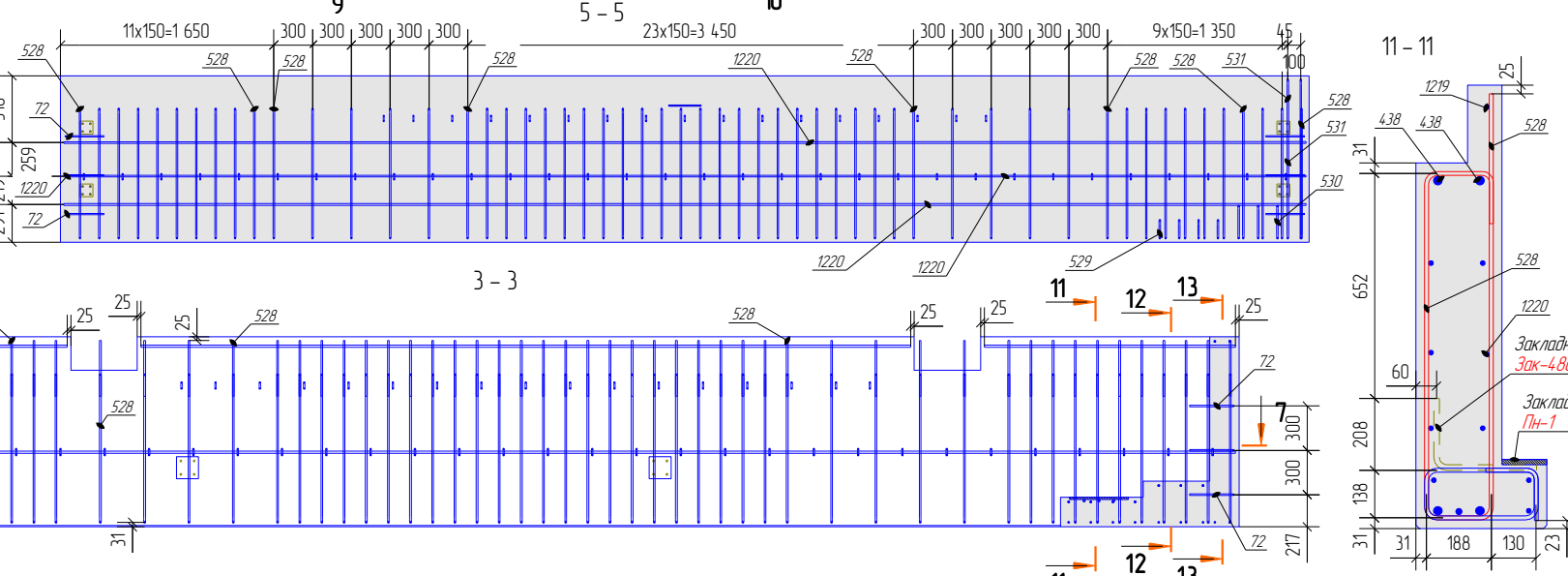
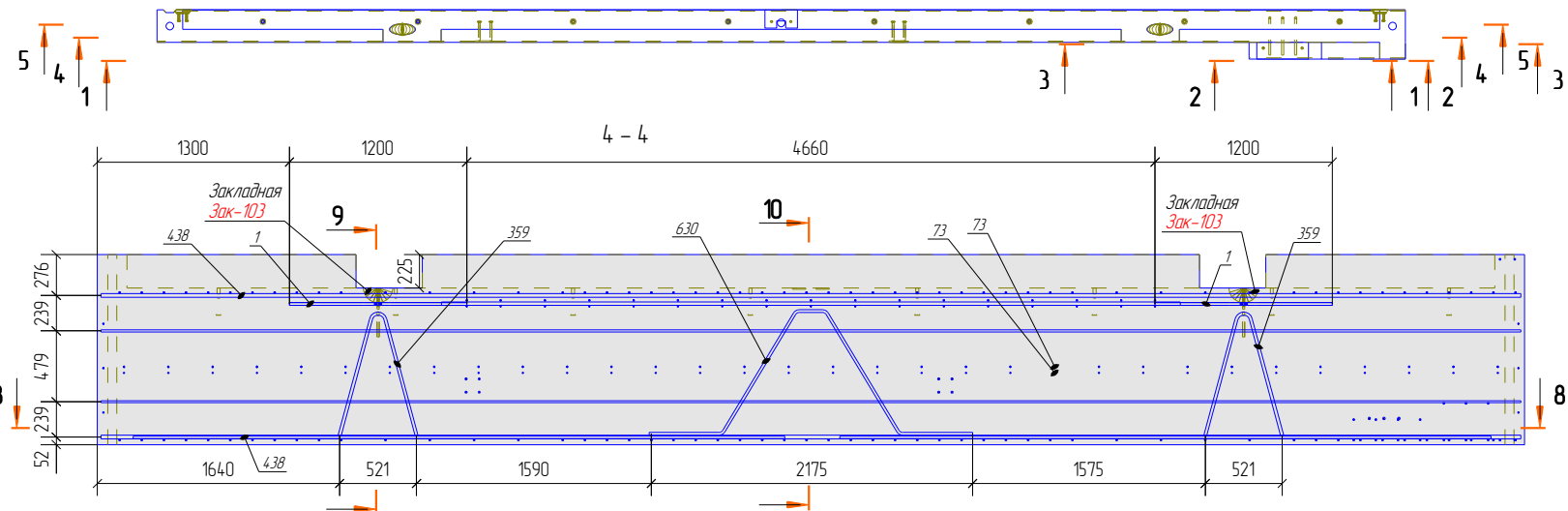


Ведомость расхода стали, кг

Марка элемента	Изделия армирование	Арматура класса
	A240	ГОСТ 5781-82*
	Ø 20	210
	Ø 25	186.6
Пн-1	Итого	207.6
	A400	ГОСТ 5781-82*
	Ø 8	11.0
	Ø 10	99.3
	Ø 12	69.5
	Ø 16	23.7
Пн-1	Итого	203.6

Спецификация

Поз	Обозначение	Наименование	Кол.	Масса ед кг	Примечание
<b>Сборочные единицы</b>					
<b>Закладные детали</b>					
	Зак-13	074.122.124.546	Издeлие закладное-Зак-13	8	
	Зак-48	074.122.124.546	Издeлие закладное-Зак-48	2	
	Зак-59	074.122.124.546	Издeлие закладное-Зак-59	4	
	Зак-103	074.122.124.546	Издeлие закладное-Зак-103	2	
	Зак-210	074.122.124.546	Издeлие закладное-Зак-210	1	
	Зак-484	074.122.124.546	Издeлие закладное-Зак-484	1	
	Зак-486	074.122.124.546	Издeлие закладное-Зак-486	1	
<b>Детали</b>					
1	ГОСТ 5781-82*	Ø 20 A240 ГОСТ 5781-82 L=1240.0	4	3.1	12.3
72	ГОСТ 5781-82*	Ø 8 A400 ГОСТ 5781-82 L=730.0	6	0.3	1.8
73	ГОСТ 5781-82*	Ø 8 A400 ГОСТ 5781-82 L=470.0	49	0.2	9.3
359	ГОСТ 5781-82*	Ø 20 A240 ГОСТ 5781-82 L=1760.0	2	4.3	8.7
438	ГОСТ 5781-82*	Ø 25 A240 ГОСТ 5781-82 L=9610.0	4	37.0	148.1
439	ГОСТ 5781-82*	Ø 25 A240 ГОСТ 5781-82 L=5000.0	2	19.3	38.5
528	ГОСТ 5781-82*	Ø 10 A400 ГОСТ 5781-82 L=2690.0	54	1.7	89.9
529	ГОСТ 5781-82*	Ø 10 A400 ГОСТ 5781-82 L=1140.0	4	0.7	2.8
530	ГОСТ 5781-82*	Ø 10 A400 ГОСТ 5781-82 L=1360.0	3	0.8	2.5
531	ГОСТ 5781-82*	Ø 10 A400 ГОСТ 5781-82 L=3310.0	2	2.0	4.1
630	ГОСТ 5781-82*	Ø 16 A400 ГОСТ 5781-82 L=3110.0	2	4.9	9.8
648	ГОСТ 5781-82*	Ø 16 A400 ГОСТ 5781-82 L=4410.0	2	7.0	13.9
1219	ГОСТ 5781-82*	Ø 12 A400 ГОСТ 5781-82 L=1700.0	2	1.5	3.0
1220	ГОСТ 5781-82*	Ø 12 A400 ГОСТ 5781-82 L=9610.0	7	8.5	59.7
1280	ГОСТ 5781-82*	Ø 12 A400 ГОСТ 5781-82 L=5210.0	1	4.6	4.6
1344	ГОСТ 5781-82*	Ø 12 A400 ГОСТ 5781-82 L=1200.0	1	1.1	1.1
1345	ГОСТ 5781-82*	Ø 12 A400 ГОСТ 5781-82 L=1160.0	1	1.0	1.0
<b>Материалы</b>					
Пн-1	074.122.124.546-КЖ	Бетон В25	1	2.83 м³	2.83 м³



074.122.124.546-КЖ

Жилой комплекс "Атлет"

Корпус К23-3

Плита-Пн-1

Изм	Колуч	Лист	№ док	Подп.	Дата

Стация: Р, Лист: 35, Листов: 654

Разработка КМ, КМД, КЖ, ППР, АР  
 Обучение и внедрение Tekla Structures  
 Изготовление и монтаж металлоконструкций  
 www.torengineer.ru 8 (495) 215-07-79