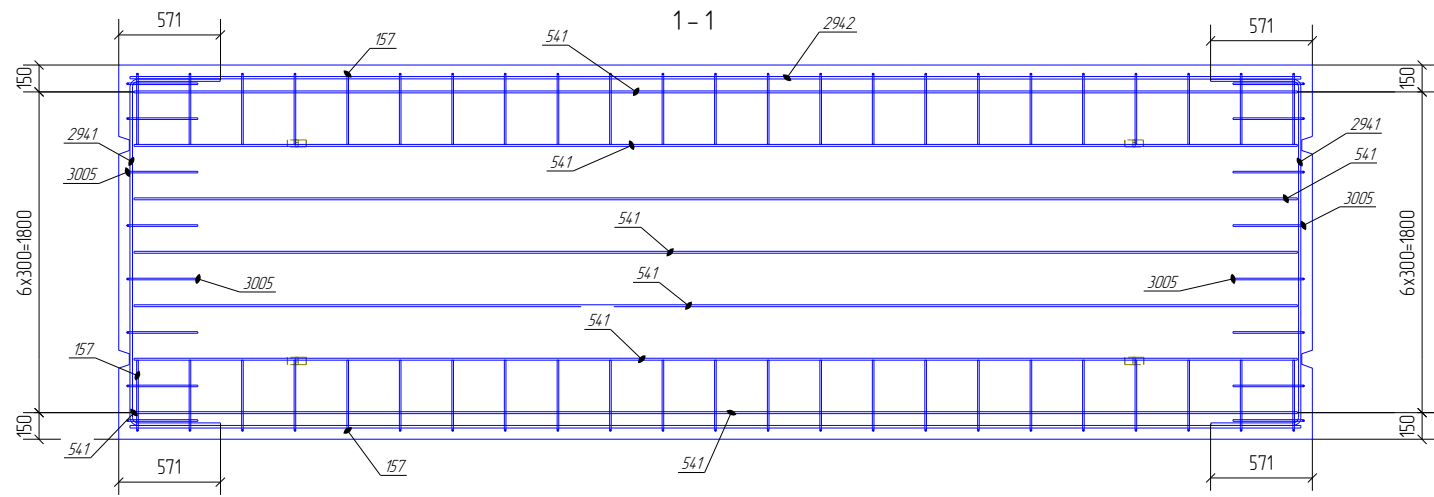


**Ведомость арматуры**

Поз	Эскиз
157	
391	
2941	
3005	

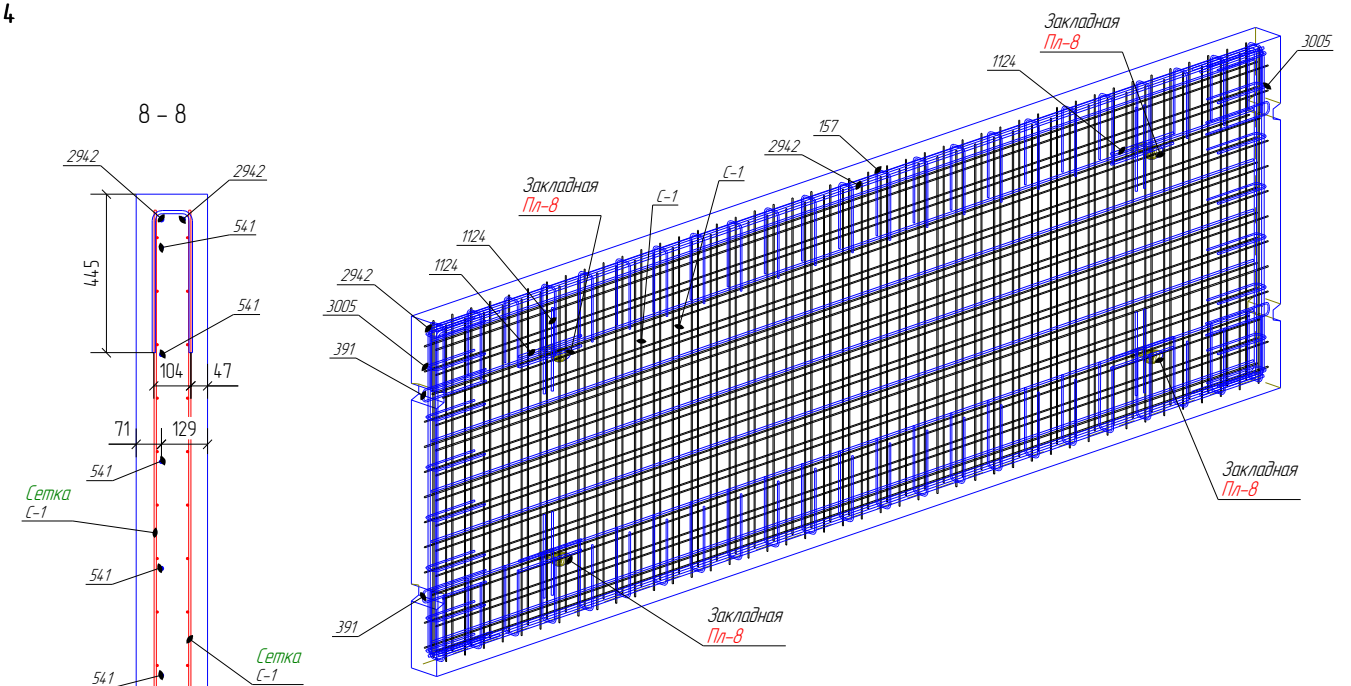
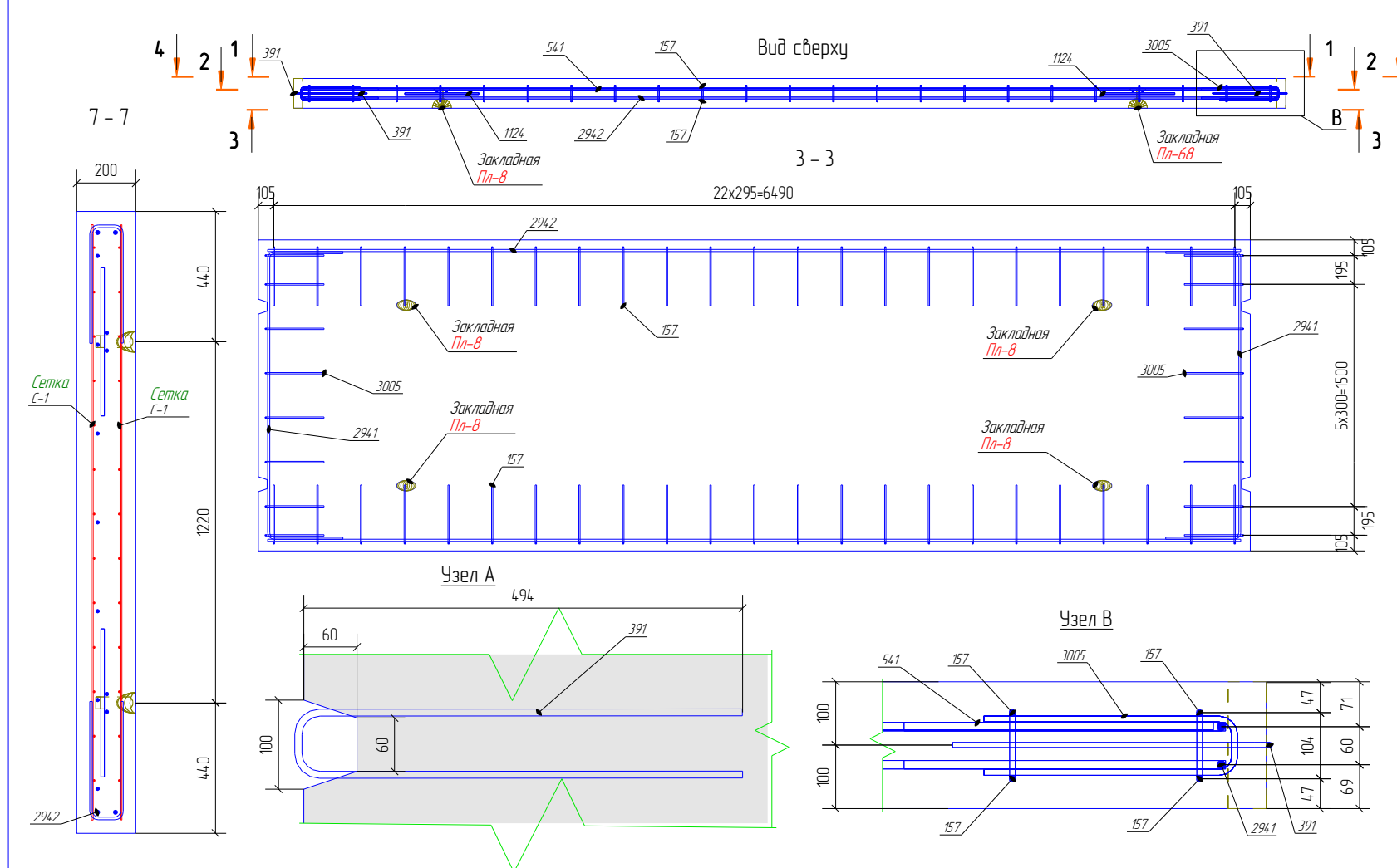
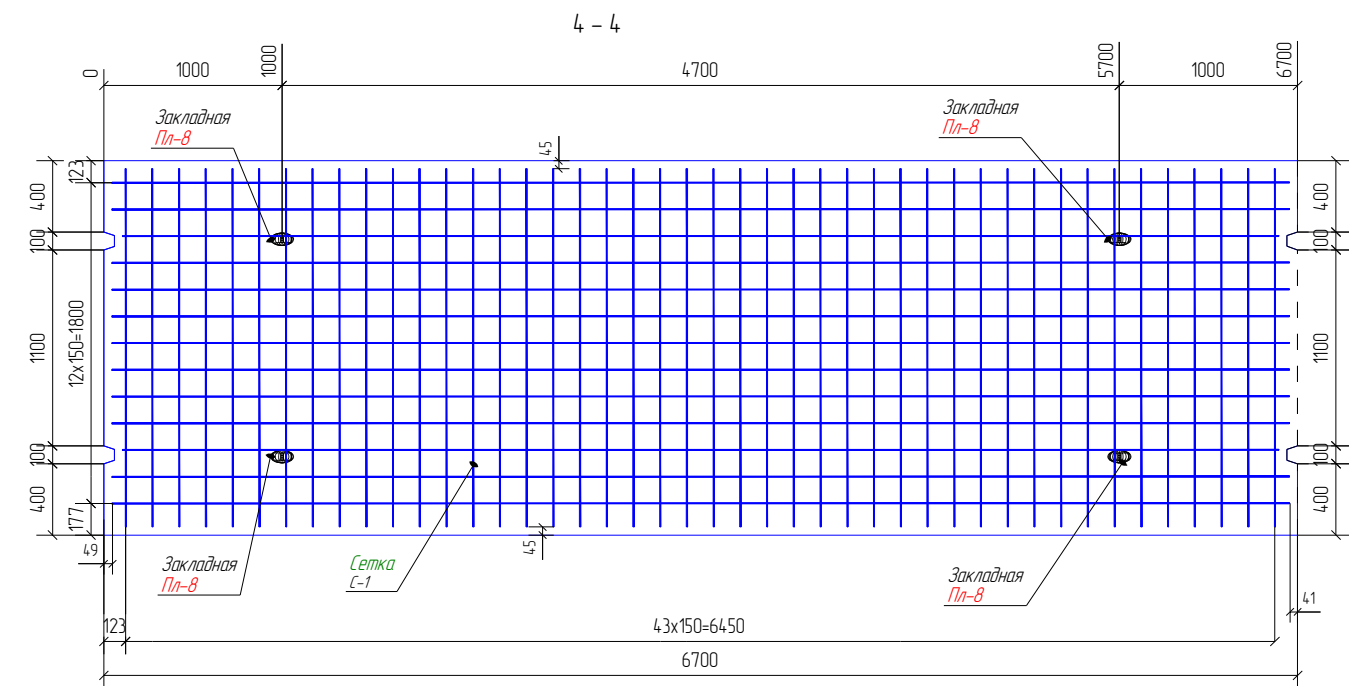
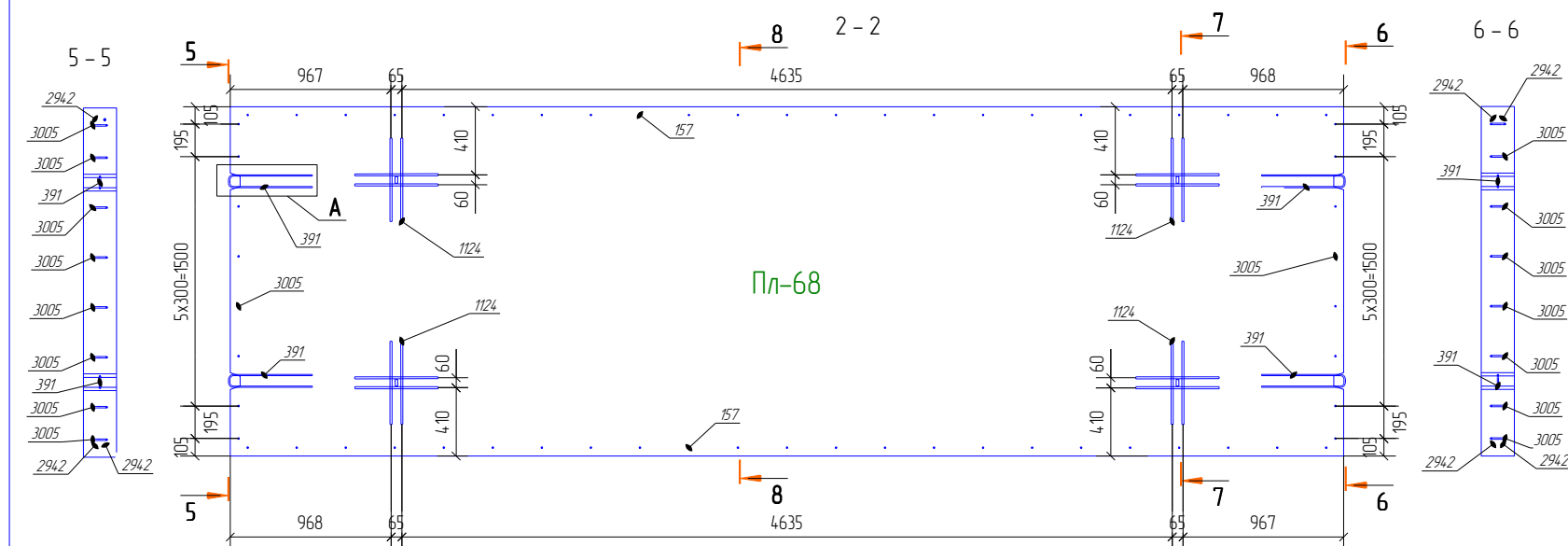


**Ведомость расхода стали, кг**

Марка элемента	Изделия армирование	Арматура класса
	ГОСТ 5781-82*	A240
	∅ 8	1.7
	∅ 12	7.1
Пл-68	<b>Итого</b>	<b>8.8</b>
	ГОСТ 5781-82*	A400
	∅ 8	21.3
	∅ 10	28.2
	∅ 12	33.6
Пл-68	<b>Итого</b>	<b>83.1</b>

**Спецификация**

Поз	Обозначение	Наименование	Кол.	Масса ед кг	Примечание
<b>Сборочные единицы</b>					
Пл-8	074.122.124.546-КЖОИ-Пл-8	Изделие закладное-Пл-8	4		
С-1	ГОСТ 14098-91-К1-КТ	Сетка С-1	2		
<b>Детали</b>					
157	ГОСТ 5781-82*	∅ 8 А400 ГОСТ 5781-82 L=8700	46	0.3	15.9
391	ГОСТ 5781-82*	∅ 8 А240 ГОСТ 5781-82 L=10400	4	0.4	1.7
541	ГОСТ 5781-82*	∅ 10 А400 ГОСТ 5781-82 L=65300	7	4.0	28.2
1124	ГОСТ 5781-82*	∅ 12 А240 ГОСТ 5781-82 L=5000	16	0.4	7.1
2941	ГОСТ 5781-82*	∅ 12 А400 ГОСТ 5781-82 L=28900	4	2.6	10.3
2942	ГОСТ 5781-82*	∅ 12 А400 ГОСТ 5781-82 L=65700	4	5.8	23.3
3005	ГОСТ 5781-82*	∅ 8 А400 ГОСТ 5781-82 L=8500	16	0.3	5.4
<b>Материалы</b>					
Пл-68	074.122.124.546-КЖ	Бетон В25	1	2812 м³	2812 м³



074.122.124.546-КЖ

**Жилой комплекс "Атлет"**

Корпус К23-3

**Плита-Пл-68**

Изм	Колуч	Лист	№ док	Подп.	Дата
Гл. констр.	Таран Д				17.04.14
Проверил	Соколов				17.04.14
Разработал	Пережогин				17.04.14
Утвердил	Пан				
Н.Контроль	Пан				

Стадия	Лист	Листов
Р	53	654

Разработка КМ, КМД, КЖ, ППР, АР  
Обучение и внедрение Tekla Structures  
Изготовление и монтаж металлоконструкций  
www.TarEngineer.ru 8 (495) 215-07-79