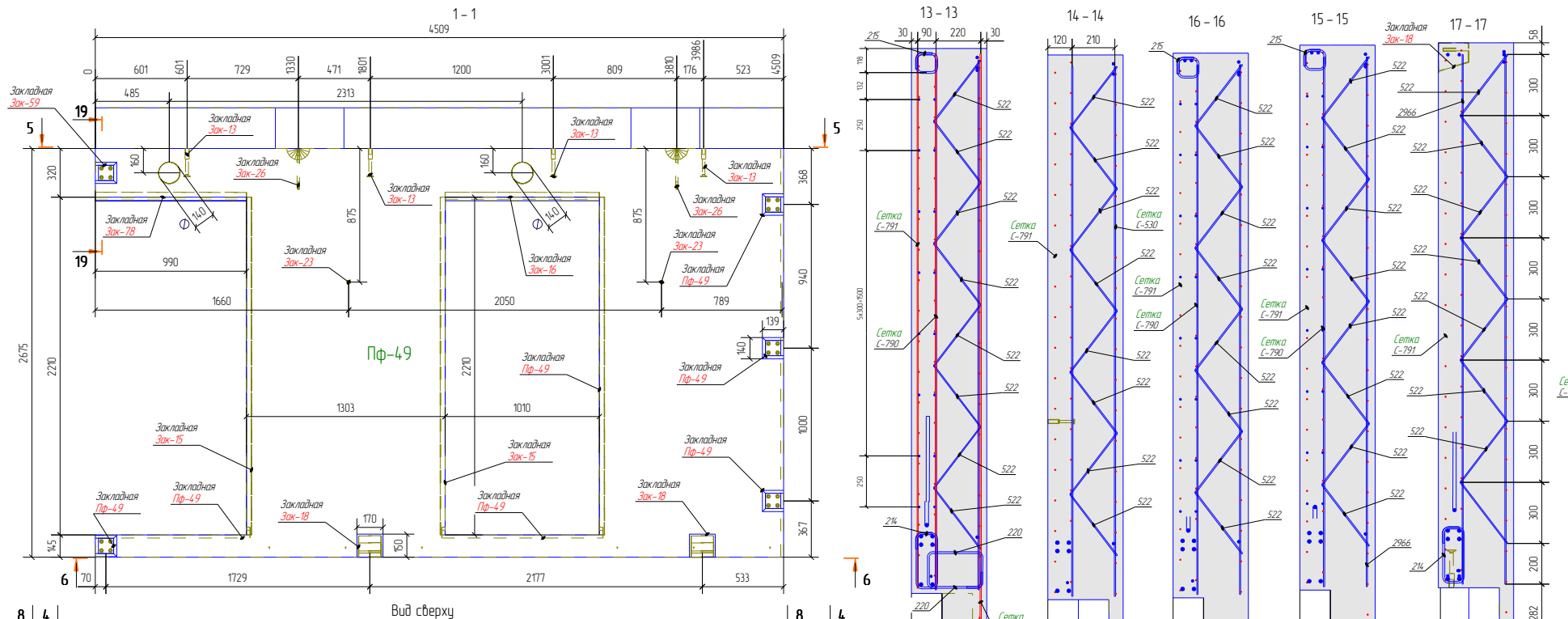
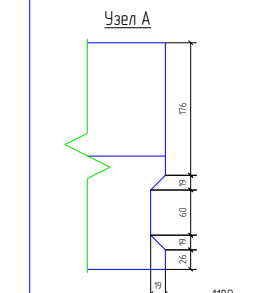
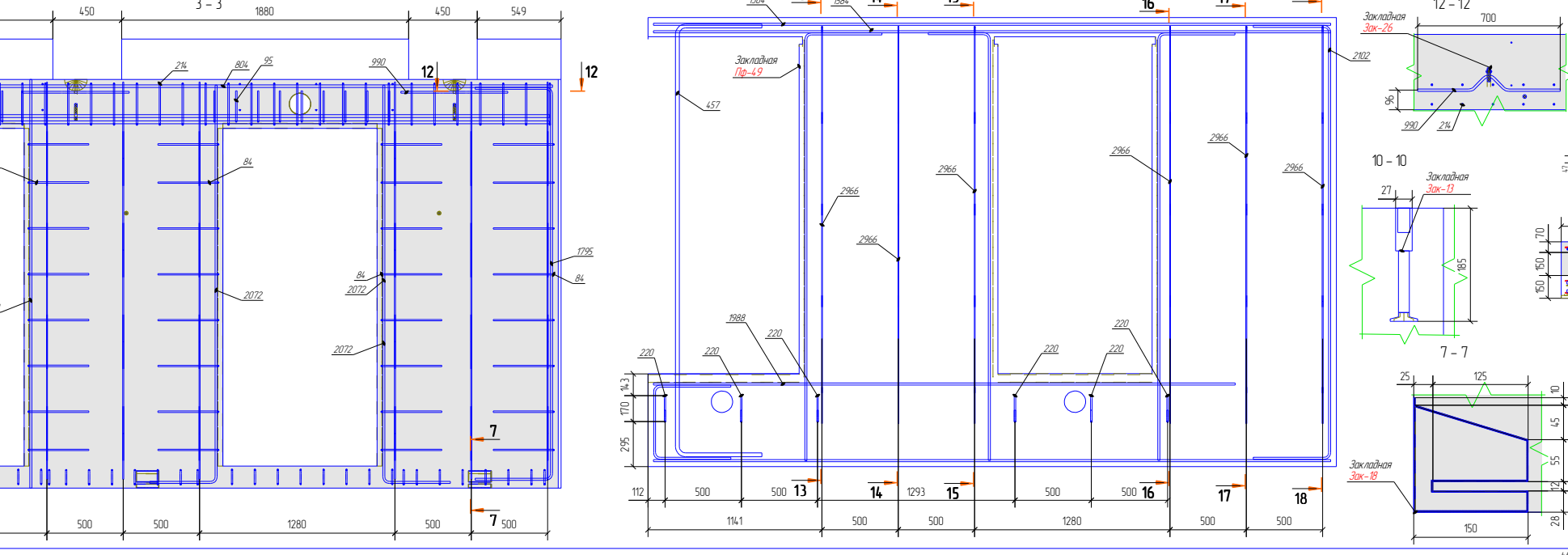
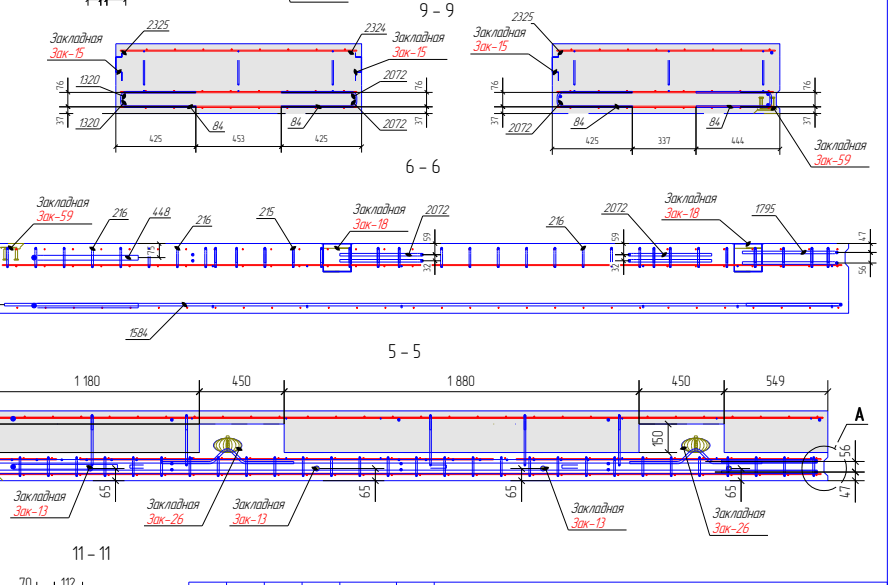
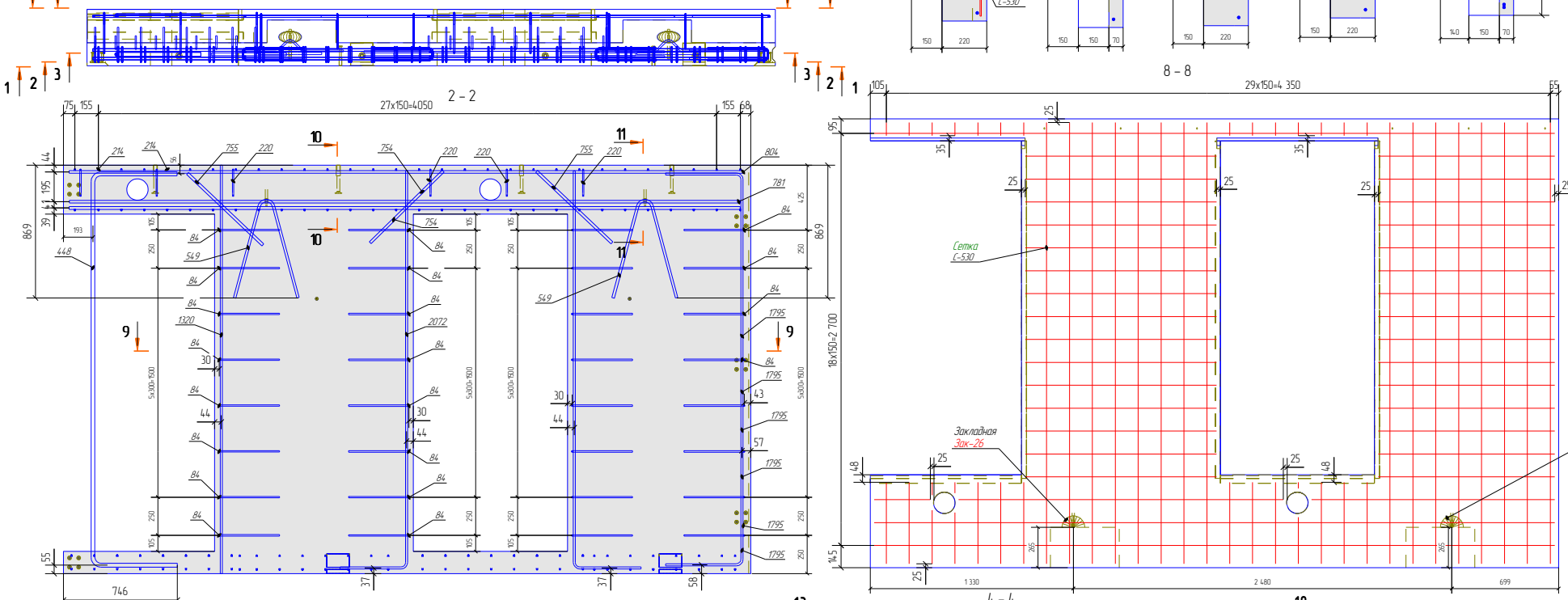
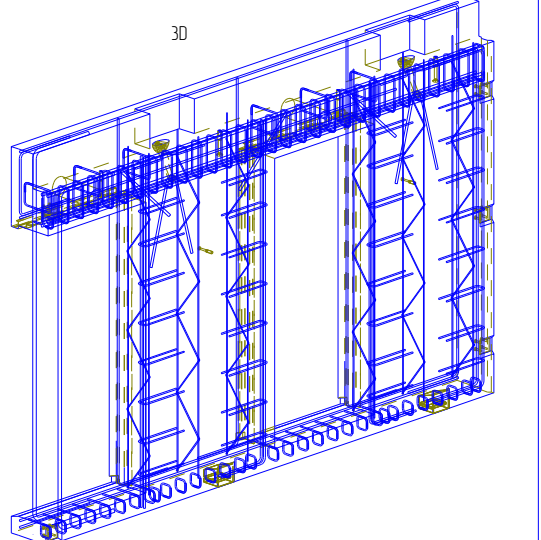
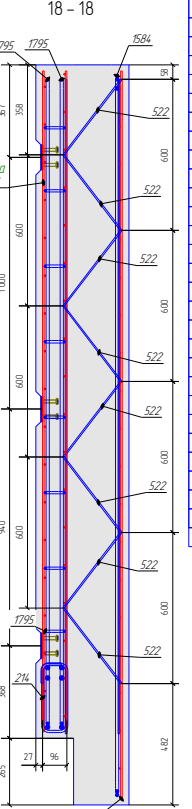


Поз	Ведомость арматуры
84	399
95	204
274	277 79
275	275 105 107 79
276	229 79 271 179
220	179 271 179
448	565 2588
457	2832 565
519	700 260
990	45 269
1074	506 488
1795	2572 506
2072	2607 442
2802	2841 506
2224	2800 486
2225	2800 506



Ведомость расхода стали, кг	Идентификация элемента	Арматура класса
Ø 6	110	A240 ГОСТ 5781-82*
Ø 12	13	A240 ГОСТ 5781-82*
Ø 16	4.3	A240 ГОСТ 5781-82*
Ø 25	28.9	A240 ГОСТ 5781-82*
Итого	45.5	A240 ГОСТ 5781-82*
Ø 8	316	A400 ГОСТ 5781-82*
Ø 12	50.2	A400 ГОСТ 5781-82*
Ø 16	44.9	A400 ГОСТ 5781-82*
Итого	126.7	A400 ГОСТ 5781-82*

Поз	Обозначение	Наименование	Кол	Масса ед кг	Примечание
Детали					
Закладные детали					
Зак-2	074.122.124.546-КЖ01-Зак-2	Идетилье закладное-Зак-2	6		
Зак-13	074.122.124.546-КЖ01-Зак-13	Идетилье закладное-Зак-13	4		
Зак-15	074.122.124.546-КЖ01-Зак-15	Идетилье закладное-Зак-15	3		
Зак-16	074.122.124.546-КЖ01-Зак-16	Идетилье закладное-Зак-16	1		
Зак-18	074.122.124.546-КЖ01-Зак-18	Идетилье закладное-Зак-18	2		
Зак-23	074.122.124.546-КЖ01-Зак-23	Идетилье закладное-Зак-23	2		
Зак-26	074.122.124.546-КЖ01-Зак-26	Идетилье закладное-Зак-26	2		
Зак-59	074.122.124.546-КЖ01-Зак-59	Идетилье закладное-Зак-59	5		
Зак-78	074.122.124.546-КЖ01-Зак-78	Идетилье закладное-Зак-78	1		
С-530	ГОСТ 14098-91-К1-КТ	Сетка С-530	1		
С-790	ГОСТ 14098-91-К1-КТ	Сетка С-790	1		
С-791	ГОСТ 14098-91-К1-КТ	Сетка С-791	1		
Детали					
84	ГОСТ 5781-82*	Ø 8 А400 ГОСТ 5781-82 L=840.0	32	0.3	10.7
95	ГОСТ 5781-82*	Ø 8 А400 ГОСТ 5781-82 L=270.0	17	0.1	1.9
214	ГОСТ 5781-82*	Ø 8 А400 ГОСТ 5781-82 L=820.0	30	0.3	9.8
215	ГОСТ 5781-82*	Ø 8 А400 ГОСТ 5781-82 L=470.0	16	0.2	3.0
216	ГОСТ 5781-82*	Ø 8 А400 ГОСТ 5781-82 L=620.0	16	0.2	4.0
220	ГОСТ 5781-82*	Ø 8 А400 ГОСТ 5781-82 L=960.0	6	0.4	2.3
448	ГОСТ 5781-82*	Ø 25 А240 ГОСТ 5781-82 L=3620.0	1	13.9	14.0
457	ГОСТ 5781-82*	Ø 25 А240 ГОСТ 5781-82 L=3860.0	1	14.9	14.9
522	ГОСТ 5781-82*	Ø 6 А240 ГОСТ 5781-82 L=370.0	48	0.1	4.0
549	ГОСТ 5781-82*	Ø 16 А240 ГОСТ 5781-82 L=1370.0	2	2.2	4.3
754	ГОСТ 5781-82*	Ø 16 А400 ГОСТ 5781-82 L=660.0	1	1.0	1.1
755	ГОСТ 5781-82*	Ø 16 А400 ГОСТ 5781-82 L=680.0	2	1.1	2.1
781	ГОСТ 5781-82*	Ø 16 А400 ГОСТ 5781-82 L=4390.0	4	6.9	27.7
804	ГОСТ 5781-82*	Ø 16 А400 ГОСТ 5781-82 L=4430.0	2	7.0	13.9
990	ГОСТ 5781-82*	Ø 12 А240 ГОСТ 5781-82 L=750.0	2	0.7	1.3
1320	ГОСТ 5781-82*	Ø 12 А400 ГОСТ 5781-82 L=2670.0	2	2.4	4.8
1374	ГОСТ 5781-82*	Ø 12 А400 ГОСТ 5781-82 L=440.0	1	1.3	1.3
1584	ГОСТ 5781-82*	Ø 12 А400 ГОСТ 5781-82 L=4430.0	3	3.9	11.8
1795	ГОСТ 5781-82*	Ø 12 А400 ГОСТ 5781-82 L=3520.0	2	3.1	6.3
1988	ГОСТ 5781-82*	Ø 12 А400 ГОСТ 5781-82 L=3030.0	1	3.4	3.4
2072	ГОСТ 5781-82*	Ø 12 А400 ГОСТ 5781-82 L=3020.0	4	2.7	10.7
2102	ГОСТ 5781-82*	Ø 12 А400 ГОСТ 5781-82 L=3790.0	1	3.4	3.4
2324	ГОСТ 5781-82*	Ø 12 А400 ГОСТ 5781-82 L=3770.0	1	2.8	2.8
2325	ГОСТ 5781-82*	Ø 12 А400 ГОСТ 5781-82 L=3270.0	2	2.9	5.8
2966	ГОСТ 5781-82*	Ø 6 А240 ГОСТ 5781-82 L=2600.0	12	0.6	6.9
Материалы					
Пр-49	074.122.124.546-КЖ	Бетон В25	1	3.303 м³	3.303 м³



Изм	Колуч	Лист	ИР/ж	Подп	Дата
Г/констр	Таран Д				08.08.16
Проверил	Семенов				08.08.16
Разработал	Перекосин				08.08.16
Утвердил	Пан				
Н/контроль	Пан				

074.122.124.546-КЖ
Жилой комплекс "Атлет"

Станция	Лист	Листов
Корпус К23-3	Р 87	654
Плита-Пр-49		

Разработка КМ, КМД, КЖ, ППР, АР
Обучение и внедрение Tekla Structures
Изготовление и монтаж металлоконструкций
www.TransProject.ru 8 (495) 216-07-79