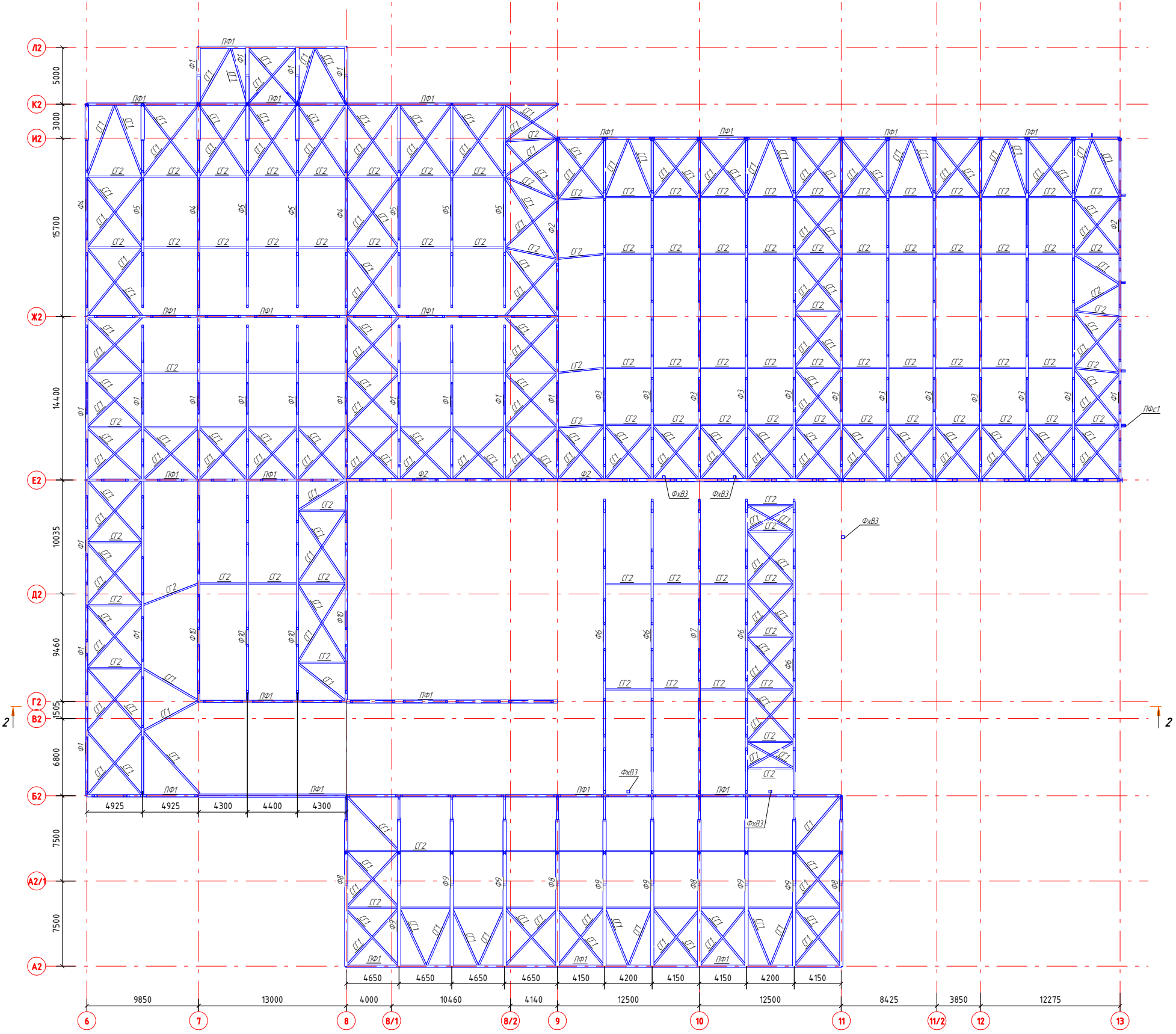
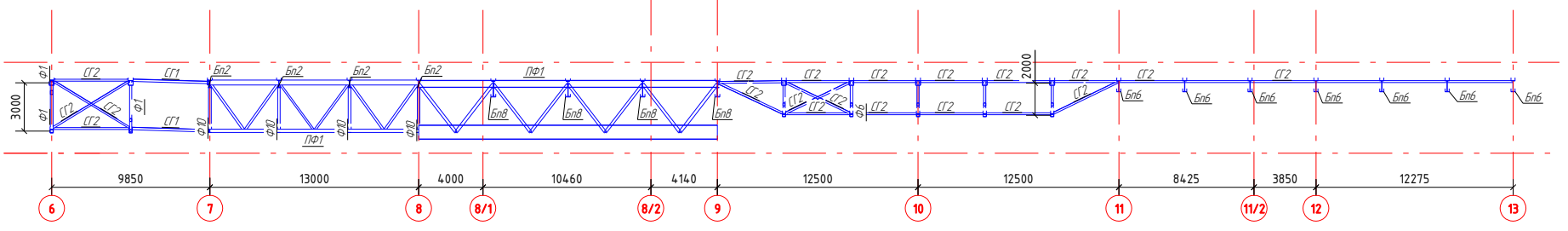


Схема расположения связей покрытия по нижнему поясу ферм



2-2



Ведомость элементов

Марка элемента	Сечение		Усилие для прикрепления			Материал	Примечание
	Эскиз	Сечение	Q, т	N, т	M, т*м		
СТ1		Гнз140Х140Х6				С345	
СТ2		Гнз120Х120Х5				С345	
ПФ1	сеч. сложное	Подстропильная ферм				С345	
Ф1	сеч. сложное	Ферма				С345	
Ф2	сеч. сложное	Ферма				С345	
Ф3	сеч. сложное	Ферма				С345	
Ф4	сеч. сложное	Ферма				С345	
Ф5	сеч. сложное	Ферма				С345	
Ф6	сеч. сложное	Ферма				С345	
Ф7	сеч. сложное	Ферма				С345	
Ф8	сеч. сложное	Ферма				С345	
Ф9	сеч. сложное	Ферма				С345	
Ф10	сеч. сложное	Ферма				С345	

13535С0Д-15 - КОД/АРК - КР1.ГЧ						Здание ЦСНИ.		
Сборочное производство космических аппаратов расположенное по адресу: Московская область, г. Щелково, квартал Жезалово, в районе листопрокатного завода.						Стация Лист Листов		
Изм.	Кал.уч.	Лист	№ док.	Подп.	Дата	П 24		
Разработал	Парони				06.04.18			
ГМП	Бундик				06.04.18			
Проверил	Львов				06.04.18			
Н.контр.	Балычева				06.04.18			
Схема расположения связей покрытия по нижнему поясу ферм. Разрез 2-2						Торпengineer.ru		