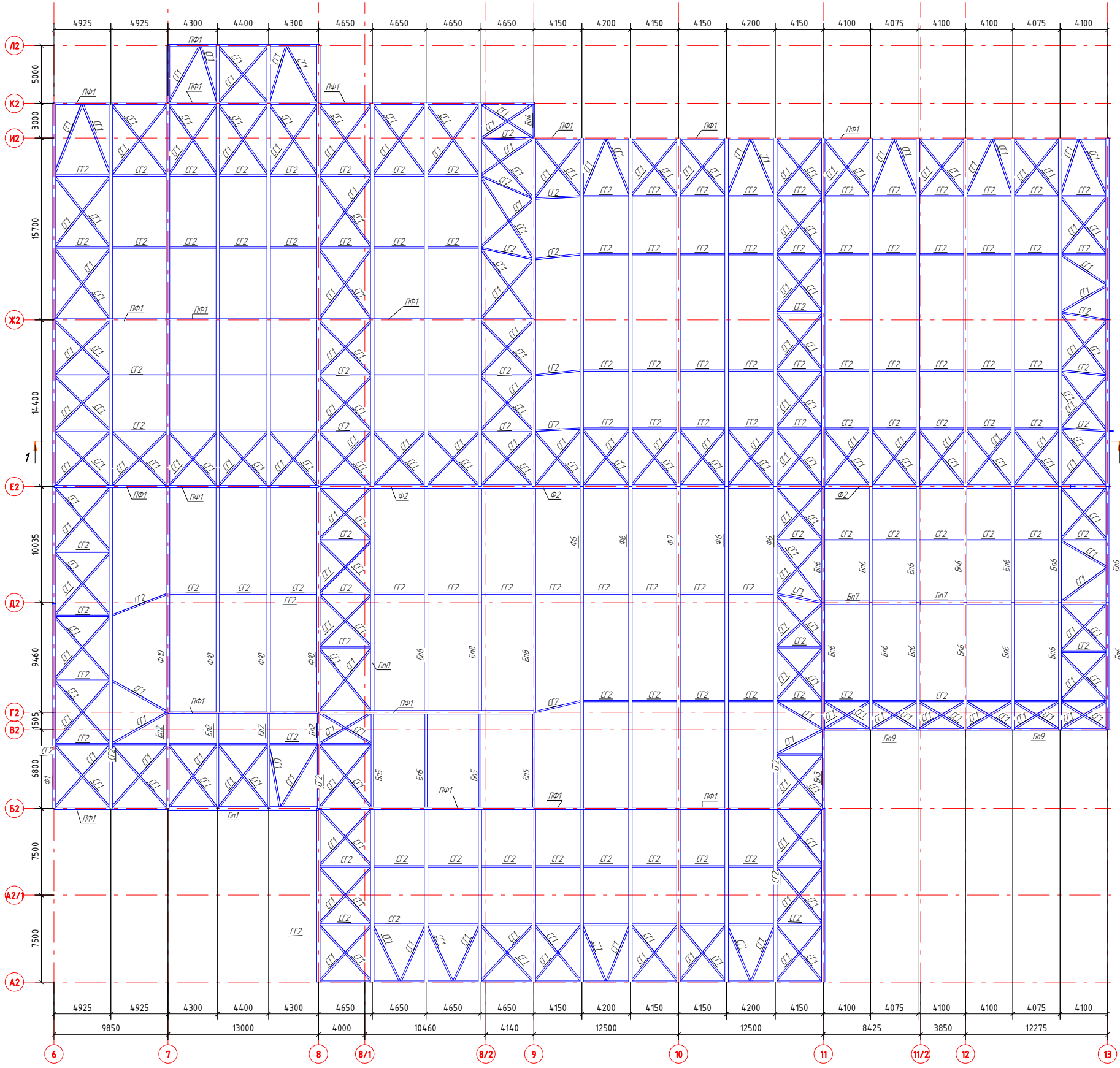


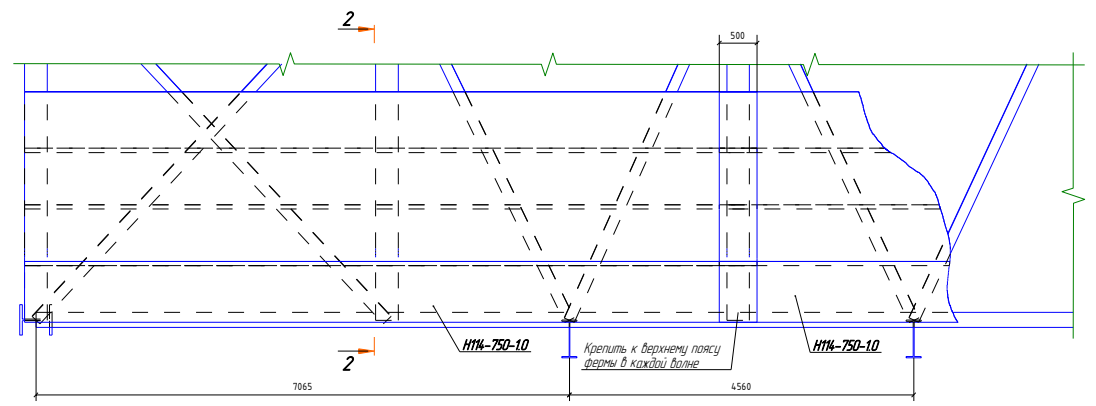
Схема расположения связей покрытия по верхнему поясу ферм



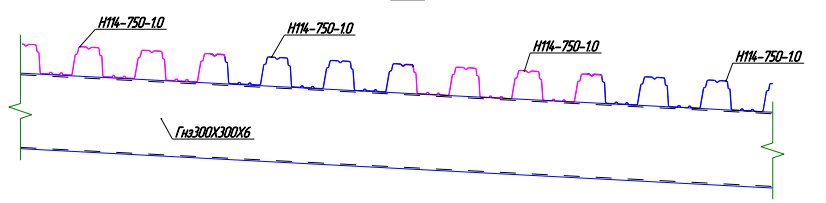
Ведомость элементов

Марка элемента	Сечение		Усилия для прикрепления			Материал	Примечание
	Эскиз	Сечение	Q, т	N, т	M, т*м		
СГ1		Гнз140Х140Х6				С345	
СГ2		Гнз120Х120Х5				С345	
ПФ1	сеч. сложное	Подстропильная ферма				С345	
Ф1	сеч. сложное	Ферма				С345	
Ф2	сеч. сложное	Ферма				С345	
Ф3	сеч. сложное	Ферма				С345	
Ф4	сеч. сложное	Ферма				С345	
Ф5	сеч. сложное	Ферма				С345	
Ф6	сеч. сложное	Ферма				С345	
Ф7	сеч. сложное	Ферма				С345	
Ф8	сеч. сложное	Ферма				С345	
Ф9	сеч. сложное	Ферма				С345	
Ф10	сеч. сложное	Ферма				С345	

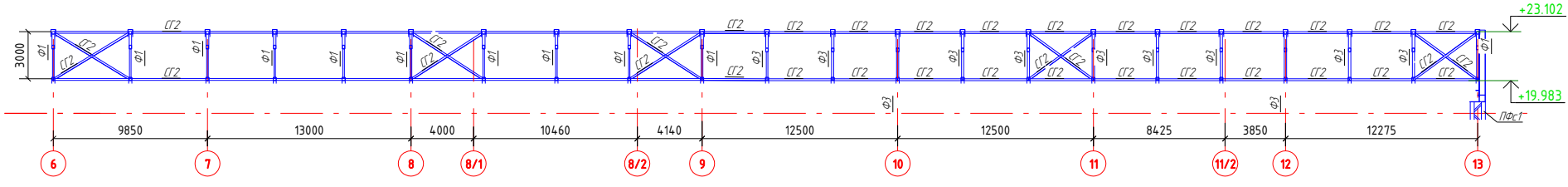
Фрагмент раскладки профлиста



2-2



1-1



				13535С0D-15 - КОД/АРК - КР1.ГЧ							
				Сборочное производство космических аппаратов расположенное по адресу: Московская область, г. Щелково, квартал Жезалово, в районе листопрокатного завода.							
Изм.	Кал.уч.	Лист № док.	Подп.	Дата	Здание ЦСНИ.			Стация	Лист	Листов	
Разработал	Парони			06.04.18				П	23		
ГМП	Бундик			06.04.18							
Проверил	Льбани			06.04.18							
Н.контр.	Батищева			06.04.18							
				Схема расположения связей покрытия по верхнему поясу ферм. Разрез 1-1						Topengineer.ru	