

Ведомость арматуры

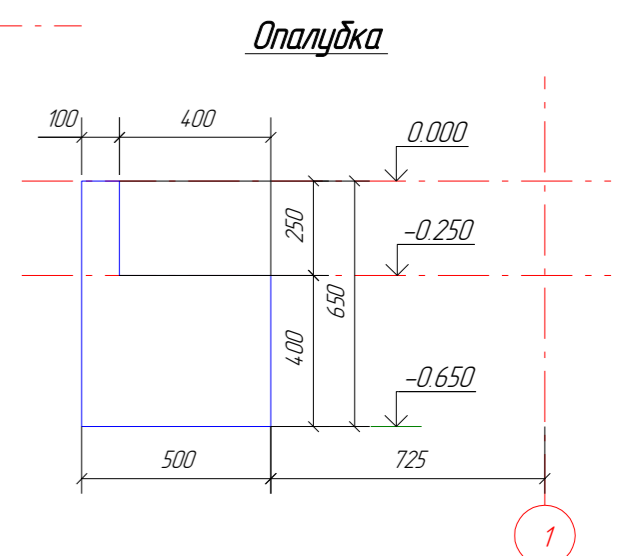
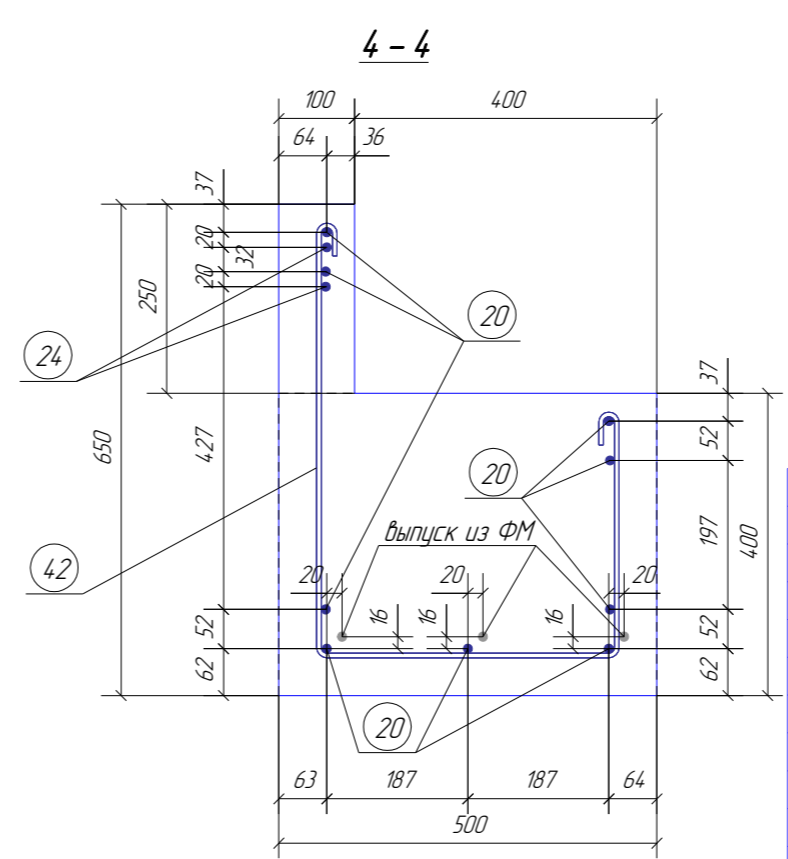
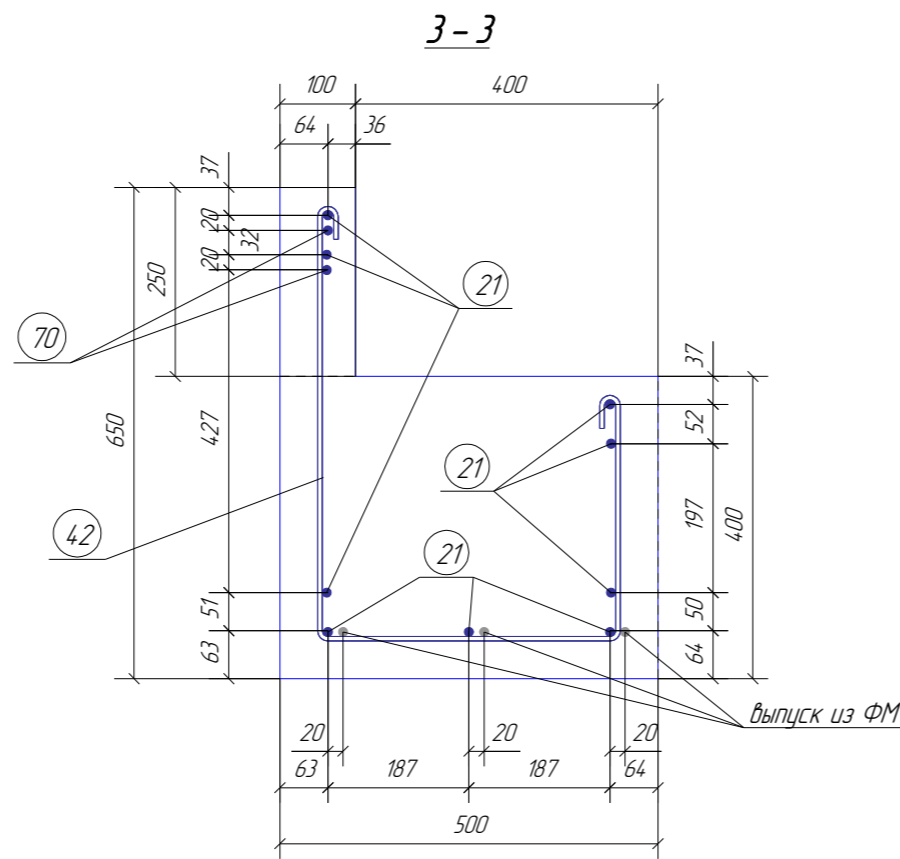
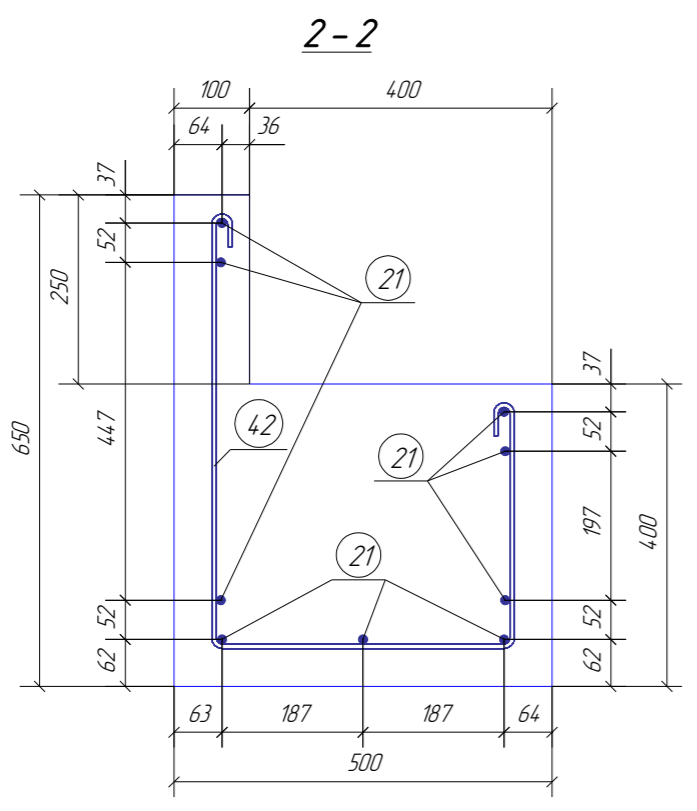
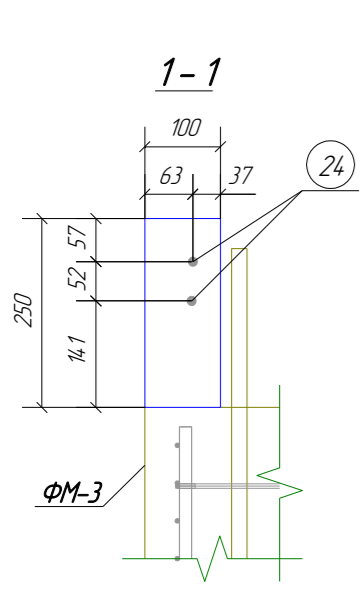
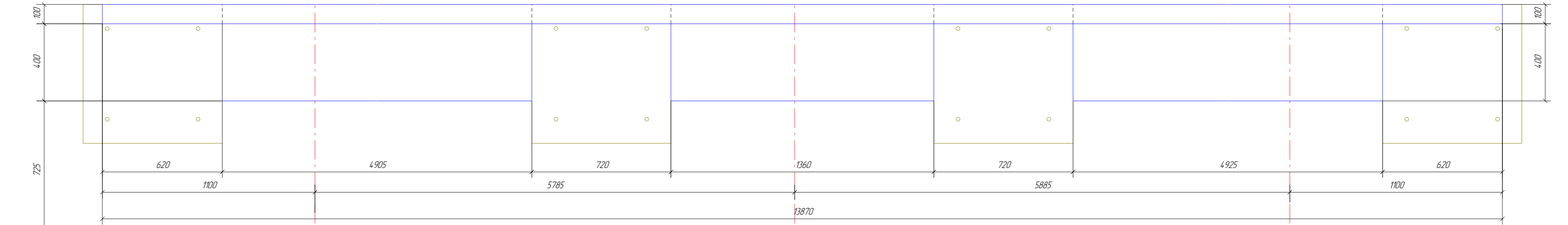
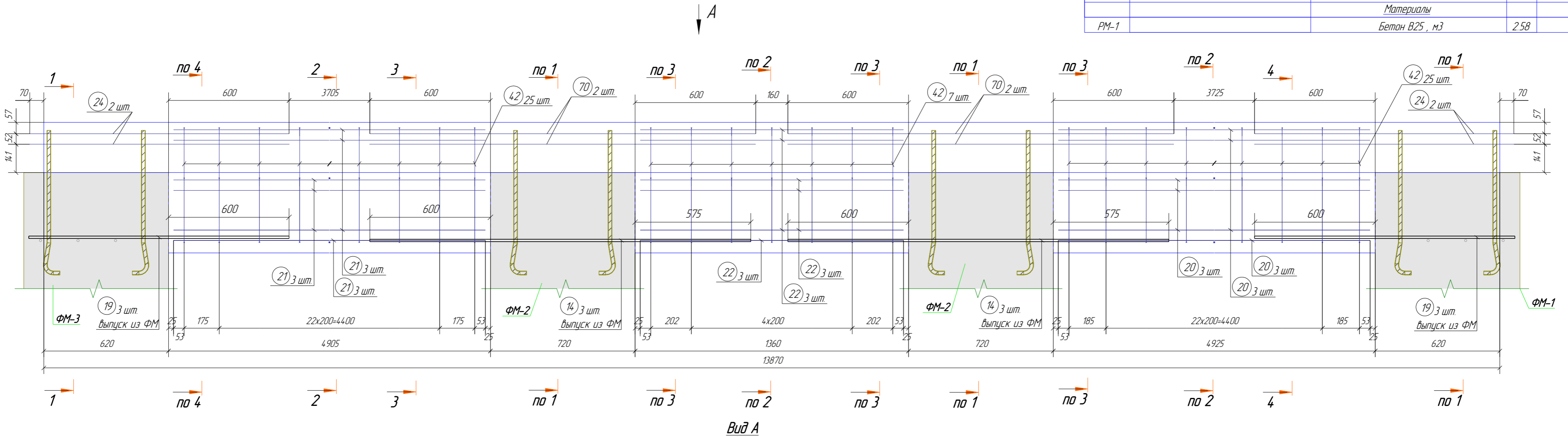
Поз	Эскиз
42	

Ведомость расхода стали, кг

Марка элемента	Изделия армирование	Арматура класса	Количество	Масса
1	А240	ГОСТ 5781-82*	174	17.4
PM-1	Итого		174	
1	А400	ГОСТ 5781-82*	996	99.6
PM-1	Итого		996	99.6

Спецификация на конструкцию РМ-1

Поз	Обозначение	Наименование	Кол	Масса ед кг	Примечание
Детали					
20	ГОСТ 5781-82*	∅ 12 А400 L = 4870	9	4.33	38.96
21	ГОСТ 5781-82*	∅ 12 А400 L = 4850	9	4.31	38.80
22	ГОСТ 5781-82*	∅ 12 А400 L = 1310	9	1.16	10.47
24	ГОСТ 5781-82*	∅ 12 А400 L = 1290	4	1.15	4.59
42	ГОСТ 5781-82*	∅ 6 А240 L = 1370	57	0.30	17.44
70	ГОСТ 5781-82*	∅ 12 А400 L = 1920	4	1.71	6.82
Материалы					
PM-1		Бетон В25, м3	2.58		



					1-КР2		
					Московская область, г. Одинцово, Коммунальный проезд, дом №1		
Изм	Кол.уч.	Лист	№ док.	Подп.	Дата	Здание ангара на территории историко-краевед. музея МБЧК «ОГБИИ»	
Гл. констр.	Трастьян					Р	Лист 5
Проверил	Соколов				31.08.16	СТАЛЬПРОЕКТ	
Разработал	Пережогин				31.08.16		
Утвердил	Соколов				31.08.16		
Н.Контроль	Таран				31.08.16		