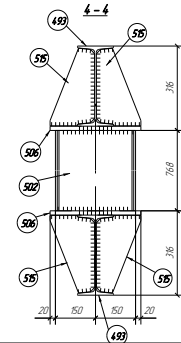
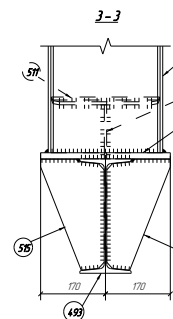
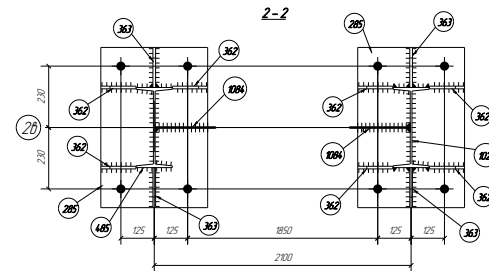
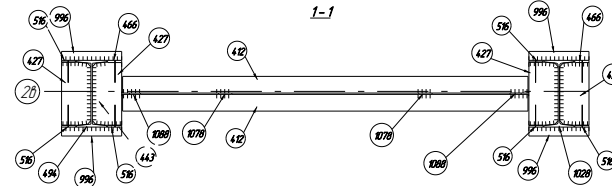
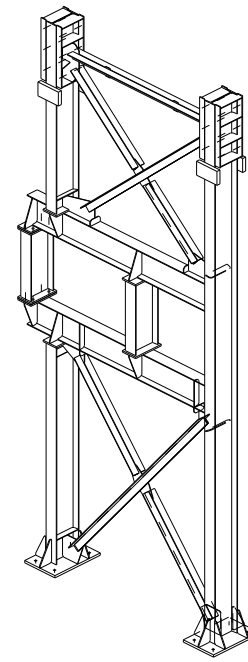
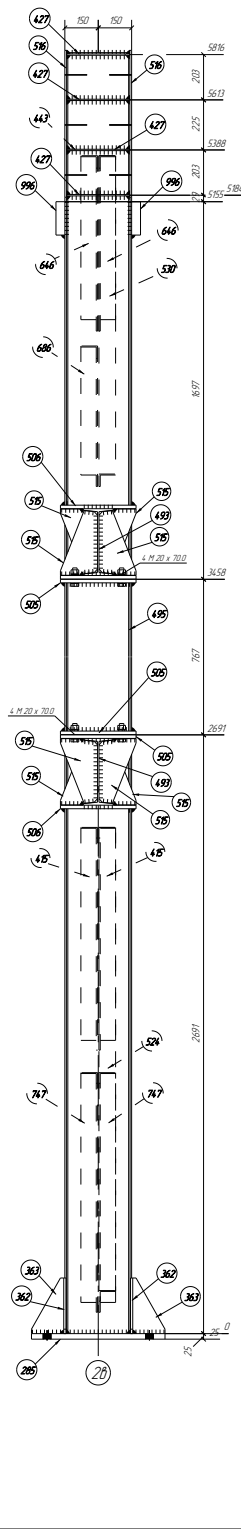


2	7071 (659-8)	L7006	L7055	%	11750	103.81	4.44%	5
21						80/99	80	25
22						80/99	80	25
23						80/99	80	25
24						80/99	79	25
25						80/99	100	30
26						80/99	100	30
27						80/99	91	30
28						80/99	794	30
29						80/99	53	40
30						80/99	80	45
31						80/99	399	45
32						80/99	867	45
33						80/99	709	50
34						80/99	3464	45



Спецификация деталей								
Марка эл.-мат	Дет N	Кол шт	Профиль	Длина, мм	Масса, кг		Марка стали	Примечание
					шт	м		
СТ-П	485	1	Г30	2359	86.1	86.1	Г255	
	889	4	-8x60	284	11	4.4	Г255	
	285	2	-25x100	600	47.1	94.2	Г255	
	362	7	-10x102	250	2.6	18.2	Г255	
	363	4	-10x150	250	2.9	116	Г255	
	412	2	Г75X6	1822	12.6	25.2	Г255	
	415	2	Г75X6	1235	8.5	17.0	Г255	
	427	14	-6x102	284	18	25.2	Г255	
	443	4	-6x102	199	0.9	3.6	Г255	
	451	2	-6x64	284	0.9	18	Г255	
	466	2	-10x66	660	3.4	6.8	Г255	
	493	2	Г30	2499	91.2	182.4	Г255	
	494	1	Г30	2034	74.2	74.2	Г255	
	495	1	Г30	734	26.8	26.8	Г255	
	502	1	Г30	768	28.0	28.0	Г255	
	505	4	-8x175	340	7.5	30.0	Г255	
	508	4	-8x175	340	7.5	30.0	Г255	
	511	2	-8x61	284	11	2.2	Г255	
	514	2	-8x69	284	12	2.4	Г255	
	515	12	-8x157	291	3.0	36.0	Г255	
	516	6	-8x66	660	2.8	16.8	Г255	
	524	2	Г75X6	2697	18.6	37.2	Г255	
	527	1	-6x217	425	4.3	4.3	Г255	
	530	2	Г75X6	2148	14.8	29.6	Г255	
	646	2	Г75X6	1700	7.6	15.2	Г255	
	686	2	Г75X6	864	6.0	12.0	Г255	
	747	2	Г75X6	1133	9.2	18.4	Г255	
	953	1	-6x113	353	2.2	2.2	Г255	
	998	4	-40x150	270	12.7	50.8	Г255	
	1028	1	Г30	5825	212.6	212.6	Г255	
	1078	2	-6x60	100	0.3	0.6	Г255	
	1081	4	-6x64	113	0.4	1.6	Г255	
1083	1	-6x161	365	2.8	2.8	Г255		
1084	2	-6x257	267	3.2	6.4	Г255		
1085	1	-6x276	288	2.9	2.9	Г255		
1086	1	-6x217	425	4.3	4.3	Г255		
1087	1	-6x276	288	2.9	2.9	Г255		
1088	2	-6x217	421	4.3	8.6	Г255		

Выборка металла на все сборки				Ведомость отработанных элементов			
Пробир	ГОСТ, Т	Марка стали	Масса, кг	Марка дп-та	Кол-во шт	Масса, кг	Всего
17010	ГОСТ 8729-89	С255	610.4				
17016	ГОСТ 8809-93	С255	564.6				
-6 мм	ГОСТ 19003-76	С255	67.2	Г-11	1	152.3	152.3
-8 мм	ГОСТ 19003-76	С255	61.8			Итого	152.3
-10 мм	ГОСТ 19003-76	С255	36.6				
-16 мм	ГОСТ 19003-76	С255	60.0				
-25 мм	ГОСТ 19003-76	С255	94.2				
-40 мм	ГОСТ 19003-76	С255	50.8				
	Итого		115.2				

Ведомость металл				
Наименование	ГОСТ, Т	Кол-во шт	Масса, кг	Примеч.
Кольч М20х70		7798-30	3	193
Сальн М 20		595-30	0	0.57
Шайба 20		1071-70*	16	0.27
Шайба 20		6420-70*	8	0.07
		Всего, кг		2.97

*Металлы и размеры не учитываются

[illegible]