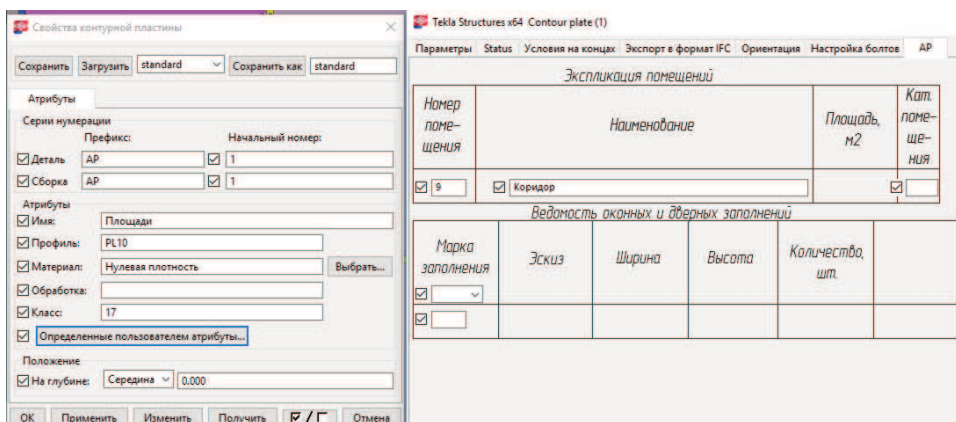


Рекомендации по разработке раздела АР в среде topengineer.

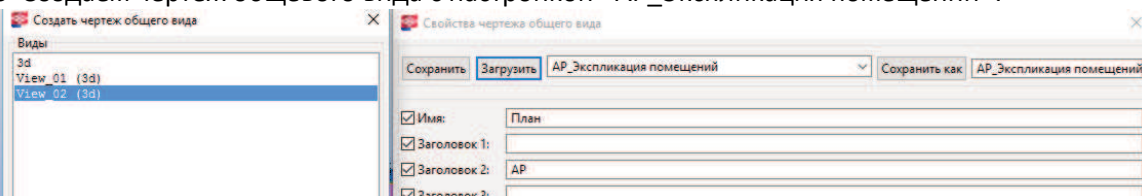
1. Экспликация помещений.

1.1 Для обозначения границ помещений моделируем элемент (например контурную пластину)

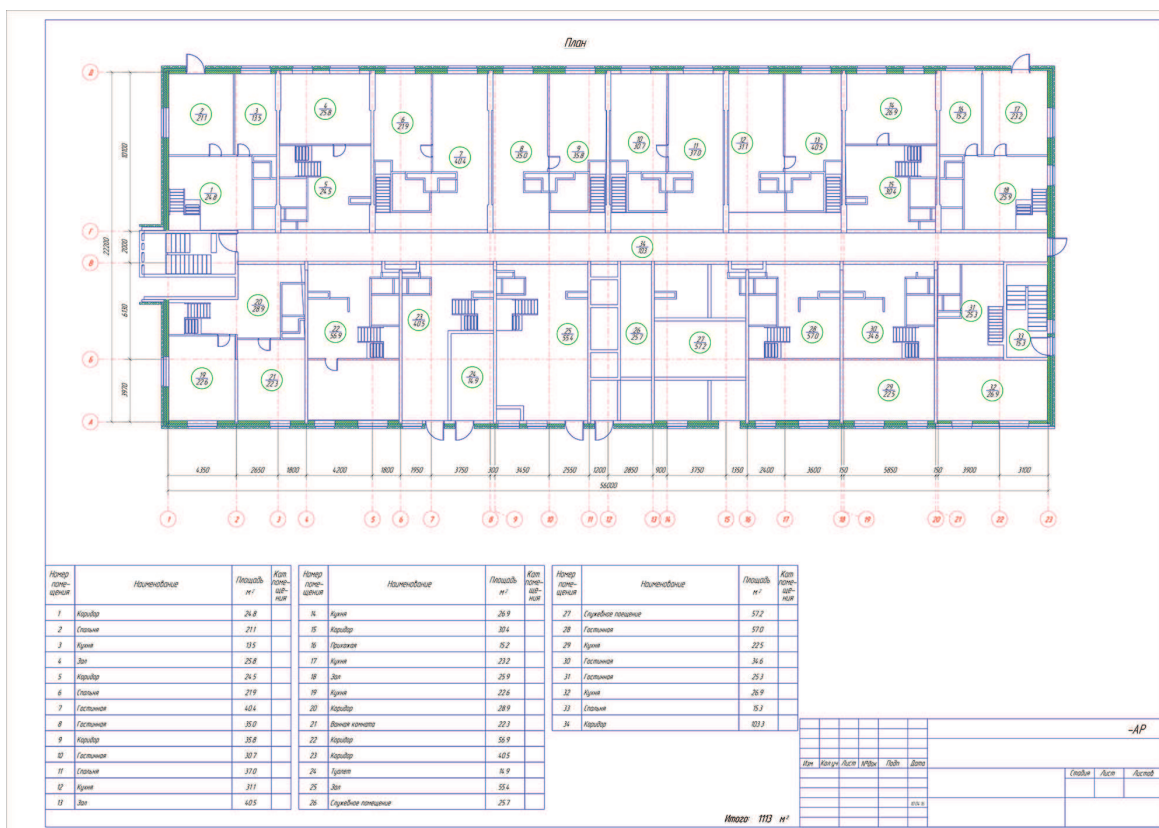
1.2 В свойствах созданного элемента, в определенных пользовательских атрибутах заходим во вкладку АР и задаем данные о помещении(наименование и номер)



1.3 Создаем чертеж общего вида с настройкой «АР_Экспликация помещений».



1.4 В итоге получаем чертеж, в котором остается выбрать подходящую компоновку (с нужным расположением и количеством столбцов экспликации помещений)



Примененные определенные пользовательские атрибуты:

Номер помещения - USERDEFINED.AR_nomer

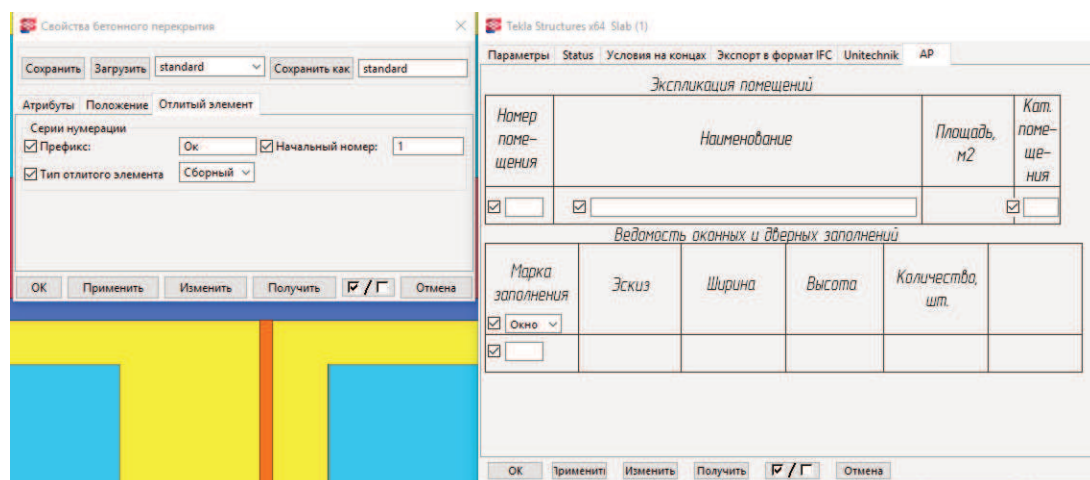
Наименование – USERDEFINED.AR_name

Категория помещения - USERDEFINED.AR_comment

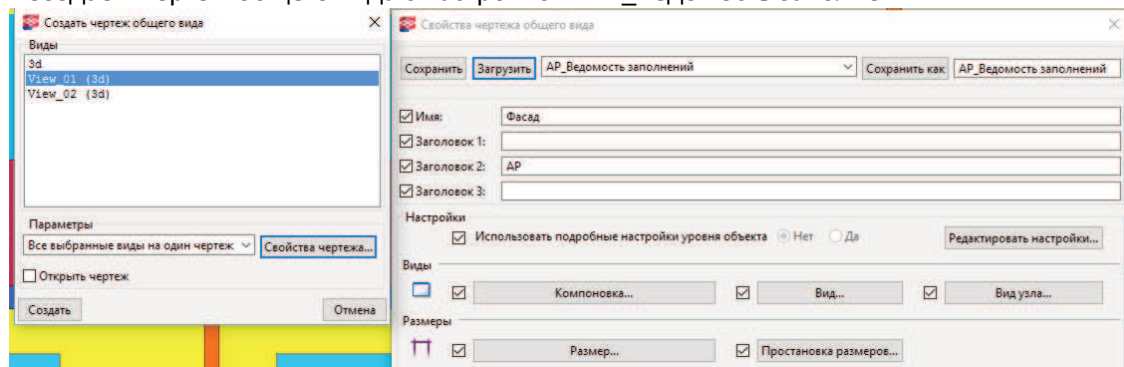
2. Ведомость оконных и дверных проемов.

2.1. Для обозначения оконного или дверного проема моделируем элемент (например бетонное перекрытие).

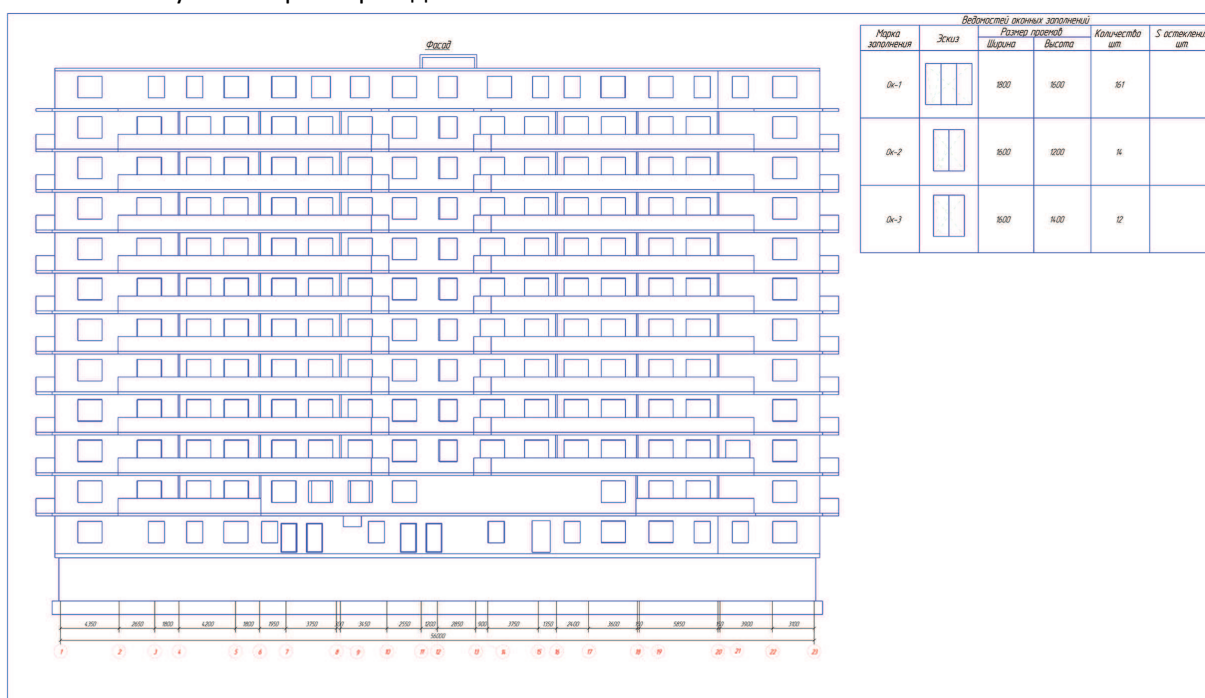
2.2. В свойствах созданного элемента, в определенных пользовательских атрибутах заходим во вкладку AP и задаем данные о проеме.



2.3. Создаем чертеж общего вида с настройкой «AP_Ведомость заполнений».



2.4. В итоге получаем чертеж фасада:



Примененные определенные пользовательские атрибуты:
Марка заполнения (Тип Окно/дверь) - USERDEFINED.AR_object